

CAPÍTULO XII
TRANSPORTE E VIAS PÚBLICAS



MUNICÍPIO DE SÃO BERNARDO DO CAMPO

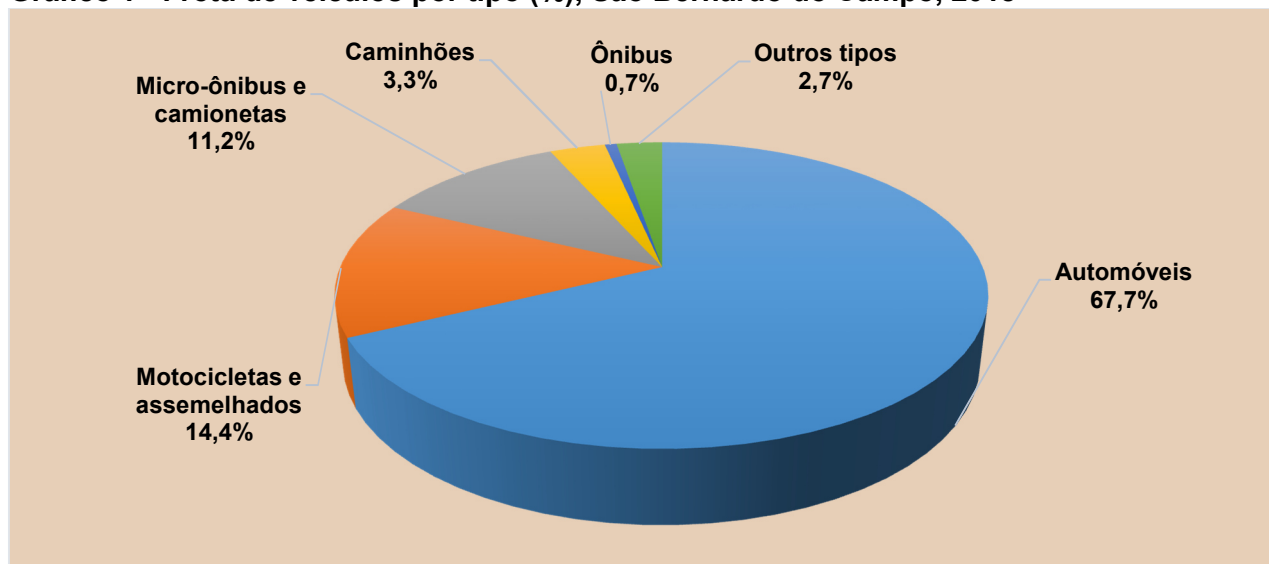
PAINEL ESTATÍSTICO 2019 / ANO BASE 2018 CAPÍTULO XII – TRANSPORTE E VIAS PÚBLICAS

Tabela 1 - Frota de veículos por tipo, São Bernardo do Campo, 2016 a 2018

Tipo de Veículo	2016	2017	2018
Automóveis	390.393	395.860	403.005
Motocicletas e assemelhados	79.534	82.156	85.726
Micro-ônibus e camionetas	63.450	64.630	66.486
Caminhões	20.130	19.660	19.549
Reboques	15.473	15.331	15.581
Ônibus	4.224	4.073	4.135
Veículos de outro tipo	416	396	381
Frota total de veículos	573.620	582.106	594.863

Fonte: SEADE

Gráfico 1 - Frota de veículos por tipo (%), São Bernardo do Campo, 2018



Fonte: SEADE

Tabela 2 - Habitantes por total de veículos e por automóvel, municípios da Região do Grande ABC, Região Metropolitana de São Paulo e estado de São Paulo, 2018

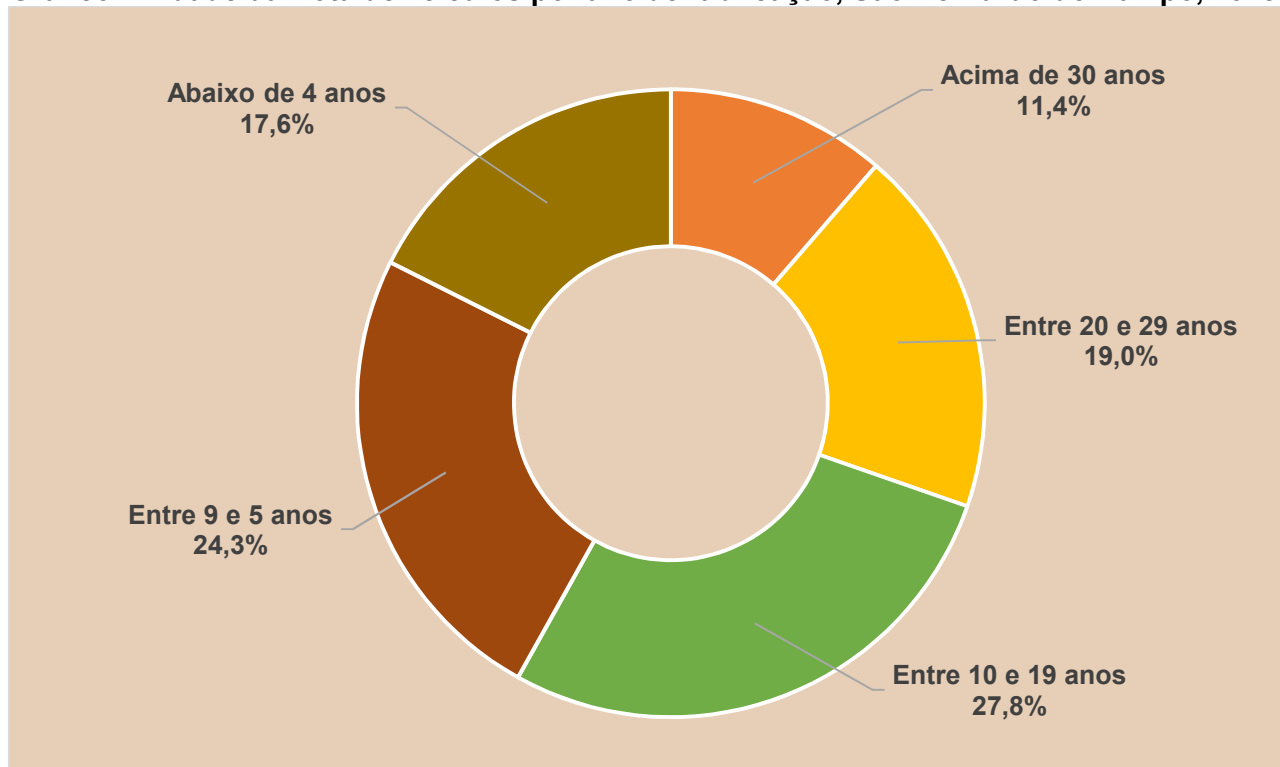
Município/Região	Número de habitantes por	
	Total de veículos ⁽¹⁾	Automóvel
Diadema	1,9	3,0
Mauá	2,0	2,9
Ribeirão Pires	1,7	2,5
Rio Grande da Serra	2,6	3,6
Santo André	1,3	1,9
São Bernardo do Campo	1,3	2,0
São Caetano do Sul	1,1	1,5
Região Metropolitana de São Paulo	1,6	2,3
Estado de São Paulo	1,5	2,4

(1) Frota total de veículos que constam do Sistema Nacional de Estatística de Trânsito. Inclui veículos leves (automóveis, motocicletas, micro-ônibus, etc.), ônibus, caminhões, tratores e outros veículos motorizados ou não.

Fonte: SEADE.



Gráfico 2 - Idade da frota de veículos por ano de fabricação, São Bernardo do Campo, 2018



Nota: Dados de Julho/2018.

Fonte: DENATRAN - Departamento Nacional de Trânsito.

Tabela 3 - Número de linhas, frota e média de passageiros transportados/dia no transporte coletivo municipal, São Bernardo do Campo, 2016 a 2018

Ano	Linhas	Frota ⁽¹⁾	Média de passageiros por dia ⁽²⁾
2016	68	386	232.479
2017	65	393	234.538
2018	66	389	224.385

(1) Frota referente aos dias úteis.

(2) Média de passageiros transportados por dia útil (inclui vale transporte, escolar, idosos, não pagantes, comuns e integrações).

Fontes: Secretaria de Transportes e Vias Públicas/MSBC; Empresa de Transporte Coletivo de São Bernardo do Campo - ETCSCB.

Tabela 4 - Frota operacional do transporte coletivo municipal, por acessibilidade, São Bernardo do Campo, 2016 a 2018

Ano	Frota Não Acessível	Frota Acessível	Total
2016	87	299	386
2017	57	332	389
2018	24	365	389

Fontes: Secretaria de Transportes e Vias Públicas/MSBC; Empresa de Transporte Coletivo de São Bernardo do Campo - ETCSCB.



MUNICÍPIO DE SÃO BERNARDO DO CAMPO

PAINEL ESTATÍSTICO 2019 / ANO BASE 2018 CAPÍTULO XII – TRANSPORTE E VIAS PÚBLICAS

Tabela 5 - Número de linhas e média de passageiros transportado/dia no transporte coletivo intermunicipal, São Bernardo do Campo, 2016 a 2018

Ano	Linhas	Frota ⁽¹⁾	Média de passageiros por dia
2016	51	545	364.053
2017	51	548	335.721
2018	51	546	348.534

(1) Frota referente aos dias úteis.

Fontes: Secretaria de Transportes e Vias Públicas/MSBC; Empresa Metropolitana de Transportes Urbanos - EMTU.

Tabela 6 – Número de Cartões do transporte municipal (Cartão Legal) emitidos, por tipo de usuário, São Bernardo do Campo, 2018

Categoria	Total
Social Aposentado	21.877
Social Pensionista	8.819
Criança Cidadã	750
Especial - Pessoa com Deficiência	11.915
Especial - Pessoa com Deficiência e acompanhante	9.134
Especial Portadores	4.567
Especial Acompanhantes	4.567
Sênior - de 60 a 65 anos	44.776
Sênior - acima de 65 anos	40.394
Escolar Estudante - isenção total da tarifa ⁽¹⁾	29.608
Subtotal Gratuidade	167.273
Cidadão	158.287
Escolar Professor - isenção 50% do valor da tarifa ⁽¹⁾	1.037
Vale-Transporte	250.447
Subtotal Pagante	409.771
Total Emitido	577.044

Nota: Posição do mês de dezembro. Número de cartões emitidos e habilitados para uso.

(1) Com a promulgação da Lei Municipal 6.391, de 18/03/15, disciplinada pelo decreto 19.260, de 16/04/15, os estudantes cadastrados no cartão legal passaram a usufruir de isenção total da tarifa e os professores continuaram com desconto de 50% na tarifa. Assim, foi alterado o modo de cadastramento, reiniciando a contagem de cartões emitidos.

Fontes: Secretaria de Transportes e Vias Públicas/MSBC; Empresa de Transporte Coletivo de São Bernardo do Campo - ETCSCB.

Tabela 7 - Número de passageiros pagantes, média mensal e viagens (dias úteis) no transporte coletivo municipal, São Bernardo do Campo, 2016 a 2018

Ano	Pagantes no ano	Média Mensal	Viagens (Dia útil)
2016	46.299.873	3.858.995	5.539
2017	41.460.539	3.457.263	5.594
2018	39.898.782	3.336.607	5.642

Fontes: Secretaria de Transportes e Vias Públicas/MSBC; Empresa de Transporte Coletivo de São Bernardo do Campo - ETCSCB.



MUNICÍPIO DE SÃO BERNARDO DO CAMPO

PAINEL ESTATÍSTICO 2019 / ANO BASE 2018 CAPÍTULO XII – TRANSPORTE E VIAS PÚBLICAS

Tabela 8 - Número de pontos de ônibus instalados por tipo, São Bernardo do Campo, 2018

Descrição	Quant.
Abrigo duplo	51
Abrigo simples	1.014
Abrigo Modelo Novo	176
Totem (palito)	743
Total	1.984

Nota: posição dezembro.

Fontes: Secretaria de Transportes e Vias Públicas/MSBC; Empresa de Transporte Coletivo de São Bernardo do Campo - ETCSCB.

Tabela 9 - Acidentes e atropelamentos nas quinze vias com maior índice de acidentes no ano, São Bernardo do Campo, 2017

Logradouro	Acidentes		Atropelamentos	Total
	Com Vítima	Sem Vítima		
1º Av. Brigadeiro Faria Lima	63	71	19	134
2º Estrada dos Alvarengas	60	62	11	122
3º Rua dos Vianas	62	46	13	108
4º Av. Maria Servidei Demarchi	26	72	2	98
5º Av. Piraporinha	36	43	7	79
6º Rua Marechal Deodoro	22	55	10	77
7º Av. Senador Vergueiro	37	36	7	73
8º Av. do Taboão	36	33	6	69
9º Av. Humberto de Alencar Castelo Branco	35	34	8	69
10º Estrada dos Casa	28	40	0	68
11º Av. Luiz Pequini	32	35	5	67
12º Praça Samuel Sabatini	15	52	2	67
13º Av. Lucas Nogueira Garcez	40	25	15	65
14º Av. Capitão Casa	25	37	1	62
15º Av. Nova Lions	28	34	1	62
Demais logradouros	753	1.667	235	2.420
Total	1.298	2.342	342	3.640

Nota: Dados coletados pelas CIAS da PM através de Boletim de Ocorrência

Obs.: Atropelamentos entram na soma dos acidentes com vítimas.

Fonte: Secretaria de Transportes e Vias Públicas/MSBC.

**MUNICÍPIO DE SÃO BERNARDO DO CAMPO****PAINEL ESTATÍSTICO 2019 / ANO BASE 2018**
CAPÍTULO XII – TRANSPORTE E VIAS PÚBLICAS**Tabela 10 - Estrutura viária segundo o tipo, número e extensão (em metros) de logradouros, São Bernardo do Campo, 2018**

Tipo de Logradouro	Logradouros Oficiais		Logradouros Não Oficiais		Total	
	Quant.	Extensão (mts.) ⁽¹⁾	Quant.	Extensão (mts.) ⁽¹⁾	Quant.	Extensão (mts.) ⁽¹⁾
Alameda	12	8.134,7	8	2.589,0	20	10.723,7
Avenida	134	231.773,7	24	6.059,4	158	237.833,1
Escadaria	5	273,5	2	109,0	7	382,5
Estradas ⁽²⁾	98	212.680,6	80	45.668,1	178	258.348,7
Largo	2	28,9	1	63,5	3	92,4
Passagem	12	598,9	344	44.693,3	356	45.292,2
Passarelas ⁽³⁾	18	3.241,0	0	0,0	18	3.241,0
Praças	453	11.604,0	41	125,0	494	11.729,0
Rodovias ⁽⁴⁾	6	175.541,9	0	0,0	6	175.541,9
Rua	2.354	667.433,0	1.187	207.951,5	3.541	875.348,5
Servidão e Rua Particular ⁽⁵⁾	17	2.683,1	21	3.306,9	38	5.990,0
Travessa	85	5.158,7	90	6.114,1	175	11.272,7
Complexo Viário (Trevos) ⁽⁶⁾	25	27.378,5	0	0,0	25	27.378,5
Viadutos	10	2.285,6	0	0,0	10	2.285,6
Vuela	269	18.864,9	223	13.199,9	492	32.064,7
Beco	0	0,0	1	30,0	1	30,0
Total	3.485	1.364.440,1	2.022	329.909,5	5.507	1.694.349,6

(1) Valores aproximados

(2) Inclui estradas municipais e particulares, especialmente na Zona Rural.

(3) Passarelas: inclui todas, não só as denominadas oficialmente

(4) Anchieta (SP 150), Imigrantes (SP 160), Anchieta-Imigrantes (SP 41 - Interligação), Estrada Índio Tibiriçá (SP 31), Estrada Caminho do Mar (SP-148), Rodoanel Mário Covas

(5) Servidão de trânsito particular.

(6) Complexos viários de acesso e saída de rodovias.

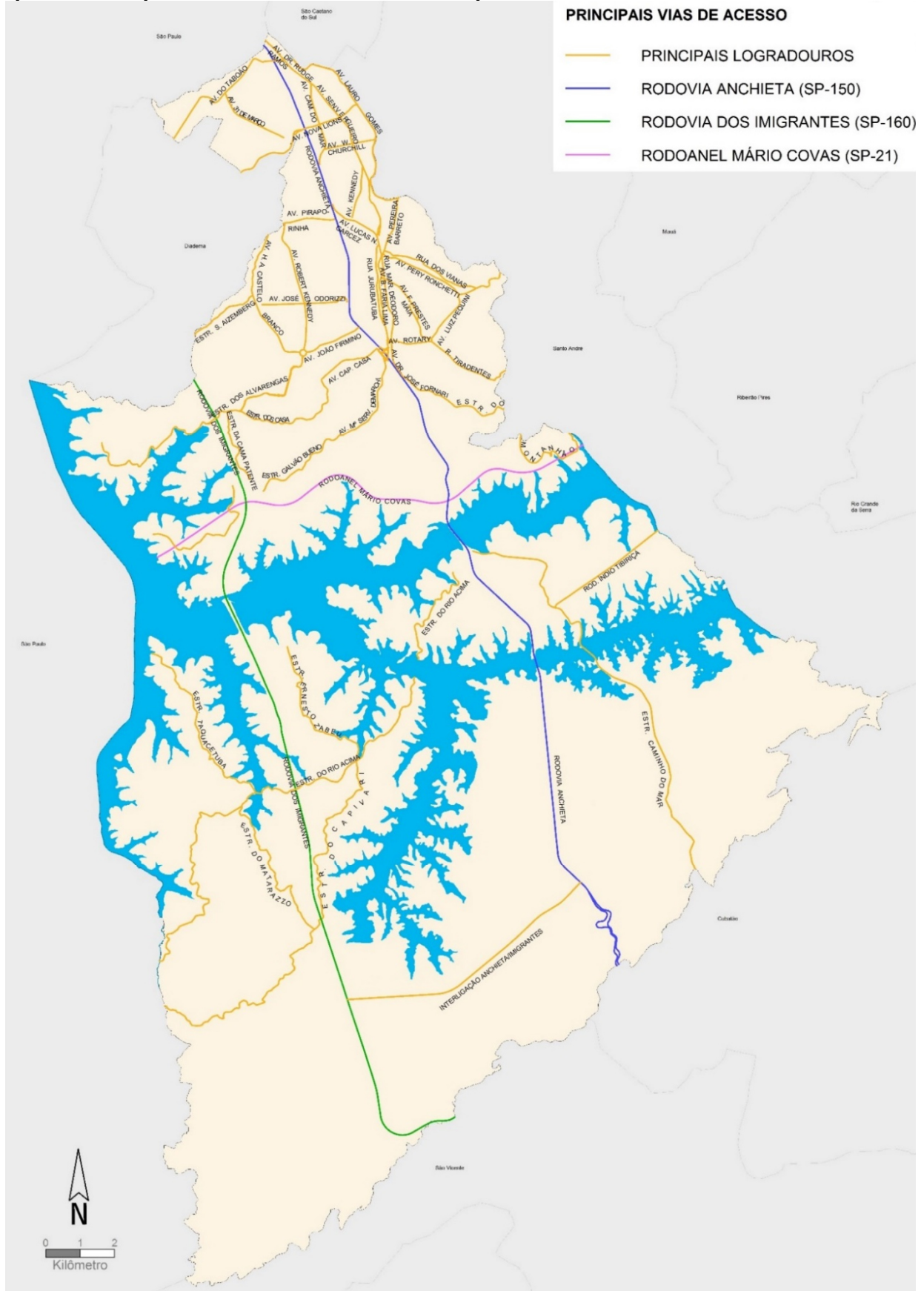
Fonte: Secretaria de Obras e Planejamento Estratégico/MSBC.



MUNICÍPIO DE SÃO BERNARDO DO CAMPO

PAINEL ESTATÍSTICO 2019 / ANO BASE 2018 CAPÍTULO XII – TRANSPORTE E VIAS PÚBLICAS

Mapa 1 – Principais vias, São Bernardo do Campo, 2018



Fonte: Secretaria de Obras e Planejamento Estratégico/MSBC