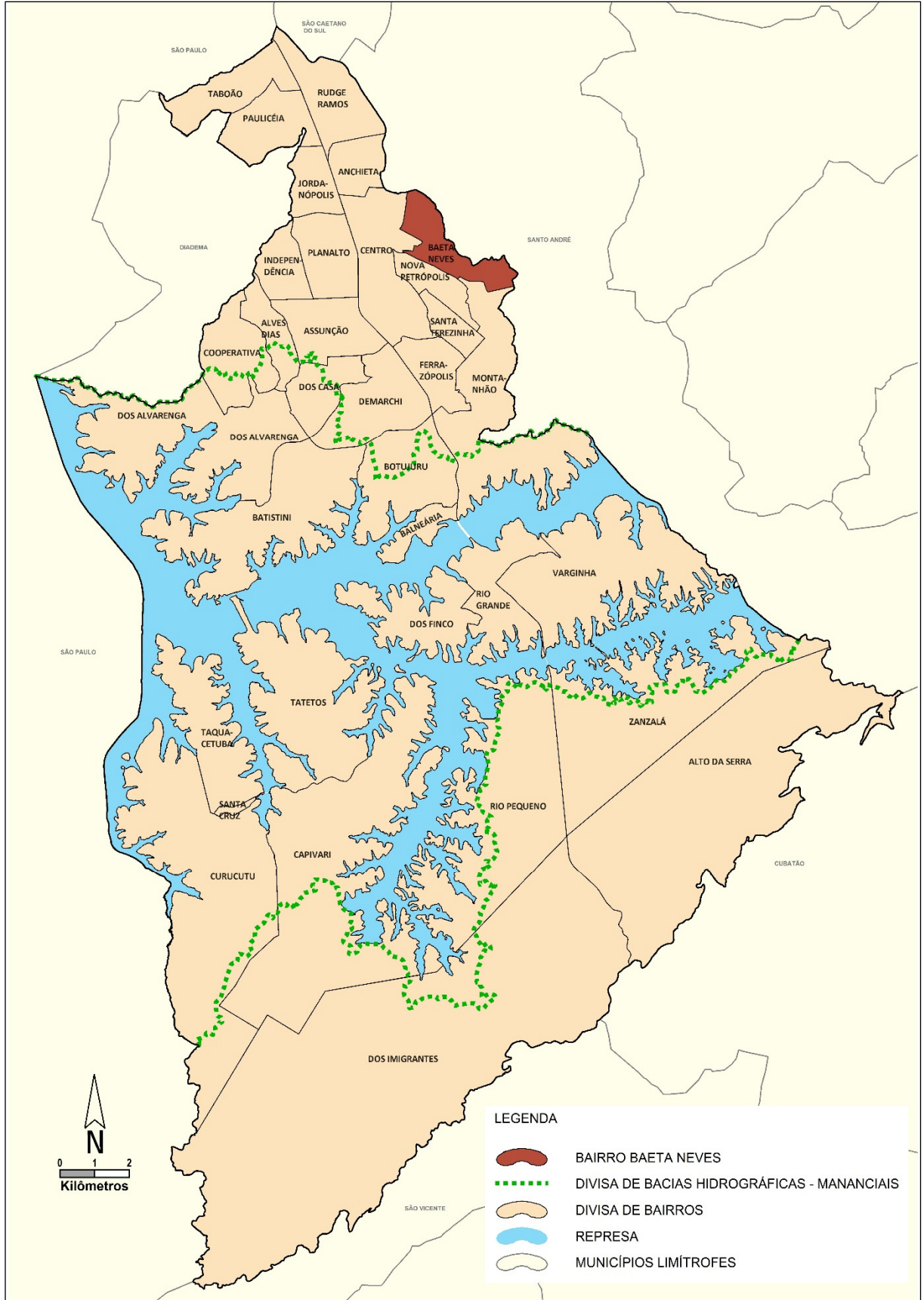




## PERFIL SOCIOECONÔMICO – BAIRRO BAETA NEVES (Atualização 2024/Ano base 2023)

Mapa 1 – Localização do bairro Baeta Neves, São Bernardo do Campo



Fonte: Secretaria de Obras e Planejamento Estratégico/MSBC.



### Aspecto Físico

O Bairro Baeta Neves situa-se geograficamente à leste da área urbana do município.

### Principais vias de acesso ao Bairro:

Avenida Pereira Barreto  
Avenida Getúlio Vargas  
Avenida Pery Ronchetti  
Avenida Armando Ítalo Setti  
Rua dos Vianas  
Rua Thales dos Santos Freire

### Limites geográficos:

**Norte** Município de Santo André  
**Sul** Bairros Nova Petrópolis e Montanhão  
**Leste** Município de Santo André  
**Oeste** Bairro Centro

### Composição do bairro:

VI. Baeta Neves, VI. Fonte Radioativa, VI. São Marcos, VI. Primavera, VI. Clarice, VI. Moraes, Jd. Cambuí, Jd. Petroni, Jd. Industrial, Sítio dos Vianas, VI. Viana, VI. Santo Agostinho, VI. Tupi, VI. Netuno, VI. Cerâmica, VI. Saracantan, VI. Itaperuna, Jd. Farina, Jd. Trieste, Jd. Don Alfonso, Chácara Rialto, VI. Nova Baeta, VI. Progresso, Jd. Floral, VI. Salvador Arena, Conj. Hab. Metalúrgicos do ABC, Conj. Hab. Tulipas, Conj. Hab. Marajoara, Conj. Hab. Âncora, VI. Itamarati

### Quadro 1 - Área do bairro Baeta Neves, São Bernardo do Campo, 2023

	Total	Em relação ao total do município
Área total do bairro	3,39 Km <sup>2</sup>	0,83%
Área de Proteção e Recuperação aos Mananciais Billings – APRM-B, no bairro	-	-

Notas: Área obtida através do Mapa Digital da Cidade, em escala 1:1.000. A área do bairro inclui as águas interiores (represas, lagos ou reservatórios), exclui somente o Reservatório Rio Grande da Represa Billings.

Fonte: SOPE.1/Secretaria de Obras e Planejamento Estratégico/MSBC

Atualização em dezembro/2023.

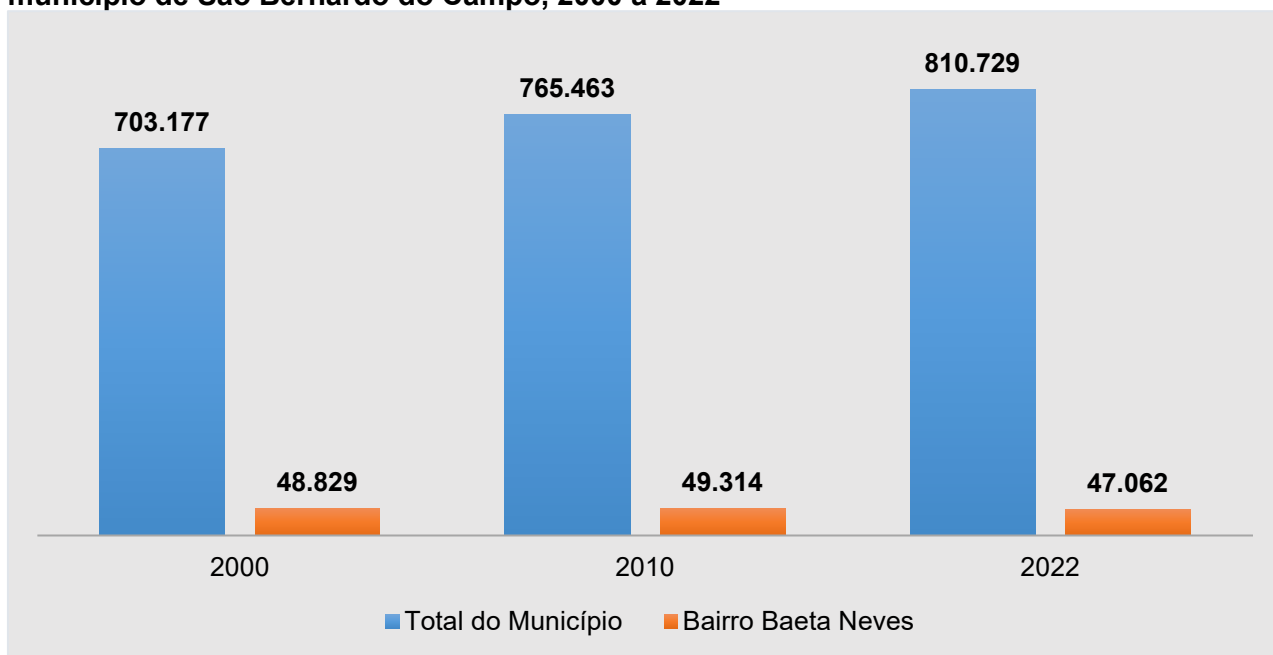


**Tabela 1 - População residente nos censos demográficos, bairro Baeta Neves e total do município de São Bernardo do Campo, 2000 a 2022**

Região	2000	2010	2022
Bairro Baeta Neves	48.829	49.314	47.062
São Bernardo do Campo	703.177	765.463	810.729

Nota: Em 2022 – Dados preliminares divulgados pelo IBGE em 21/03/2024 da malha de setor censitário, sujeita a revisões.  
Fonte: IBGE - Censos Demográficos.

**Gráfico 1 - População residente nos censos demográficos, bairro Baeta Neves e total do município de São Bernardo do Campo, 2000 a 2022**



Nota: Em 2022 – Dados preliminares divulgados pelo IBGE em 21/03/2024 da malha de setor censitário, sujeita a revisões.  
Fonte: IBGE- Censos Demográficos.

**Tabela 2 - Taxa geométrica de crescimento anual (TGCA) da população, bairro Baeta Neves e total do município de São Bernardo do Campo, 2000/2010 e 2010/2022**

Região	TGCA - %	
	2000/2010	2010/2022
Bairro Baeta Neves	0,10	-0,39
São Bernardo do Campo	0,85	0,48

Nota: Em 2022 – Dados preliminares divulgados pelo IBGE em 21/03/2024 da malha de setor censitário, sujeita a revisões.  
Fonte: IBGE - Censos Demográficos.

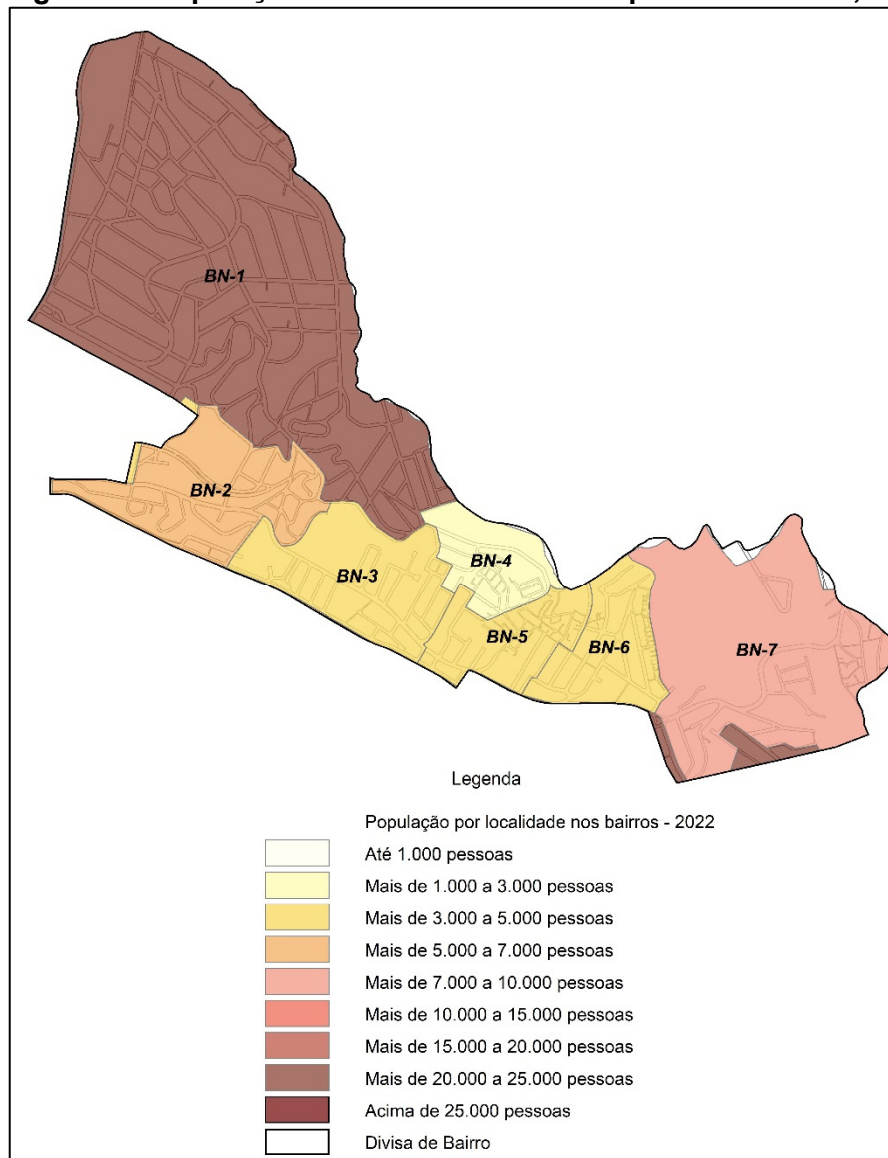
**Tabela 3 - Evolução da participação da população no total do município, bairro Baeta Neves, São Bernardo do Campo, 1980 a 2022**

Região	1980	1991	2000	2010	2022
São Bernardo do Campo	100,0%	100,0%	100,0%	100,0%	100,0%
Bairro Baeta Neves	9,38%	8,56%	6,94%	6,44%	5,80%

Nota: Em 2022 – Dados preliminares divulgados pelo IBGE em 21/03/2024 da malha de setor censitário, sujeita a revisões.  
Fonte: IBGE - Censos Demográficos.



Figura 1 – População do bairro Baeta Neves por subdivisões, 2022



Nota: Subdivisões com base nas geometrias dos empreendimentos cadastrados e no setor censitário IBGE 2022.

Fontes: IBGE – Censo Demográfico 2022; Secretaria de Obras e Planejamento Estratégico/MSBC.

PERFIL SOCIOECONÔMICO BAIRRO BAETA NEVES – SBC - 2024

Tabela 4 – População e domicílios ocupados do bairro Baeta Neves por subdivisões, 2022

Subdivisões	População	Domicílios Ocupados
BN-1	20.332	8.261
BN-2	5.596	2.179
BN-3	3.554	1.350
BN-4	1.701	566
BN-5	3.964	1.387
BN-6	3.818	1.360
BN-7	8.097	2.968
<b>Total do Bairro</b>	<b>47.062</b>	<b>18.071</b>

Nota: Dados preliminares divulgados pelo IBGE em 21/03/2024 da malha de setor censitário, sujeita a revisões.

Fonte: IBGE - Censo Demográfico 2022.

Quadro 2 – Composição das subdivisões do bairro Baeta Neves, 2022

Composição	
BN-1	Vi. Baeta Neves, Vi. Clarisse, Vi. Cerâmica, Jd. Cambuí
BN-2	Vi. Tupi, Vi. Fonte Radioativa, Vi. Primavera, Vi. Viana, Chácara Rialto
BN-3	Vi. Santo Agostinho, Vi. Saracantam, Vi. Moraes, Jd. Trieste, Vi. São Marcos
BN-4	Jd. Dom Alfonso, Vi. Progresso, Vi. Netuno
BN-5	Jd. Farina, Vi. Itaperuna, Vi. Nova Baeta
BN-6	Jd. Petroni, Vi. Itamarati, Vi. Nova Salvador Arena
BN-7	Jd. Industrial, Pq. São Bernardo (parte), Jd. Floral, Sítio dos Vianas, Conj. Hab. Metalúrgicos do ABC

Fonte: Secretaria de Obras e Planejamento Estratégico/MSBC.



**Tabela 5 - Densidade demográfica (Habitante por Km<sup>2</sup>), bairro Baeta Neves e total do município de São Bernardo do Campo, 2000 a 2022**

Região	2000	2010	2022
Bairro Baeta Neves	14.403,8	14.546,9	13.882,6
São Bernardo do Campo	2.072,8	2.256,4	2.389,8

Notas: Valores da densidade demográfica não incluem a área da Represa Billings. Considerada a revisão da área dos bairros em 2021.  
Em 2022 – Dados preliminares divulgados pelo IBGE em 21/03/2024 da malha de setor censitário, sujeita a revisões.  
Fontes: IBGE; Secretaria de Obras e Planejamento Estratégico/MSBC.

**Tabela 6 – Percentual da população por grupos de idade, bairro Baeta Neves e total do município de São Bernardo do Campo, 2010**

Região	0 a 14 anos	15 a 29 anos	30 a 59 anos	60 anos e mais
Bairro Baeta Neves	19,1%	25,5%	43,3%	12,2%
São Bernardo do Campo	20,7%	26,2%	42,9%	10,2%

Fonte: IBGE - Censo Demográfico 2010.

**Tabela 7 - Percentual da população de 10 anos e mais não alfabetizada, bairro Baeta Neves e total do município de São Bernardo do Campo, 2010**

Região	População de 10 anos e mais Não Alfabetizada - 2010
Bairro Baeta Neves	3,1%
São Bernardo do Campo	2,9%

Fonte: IBGE - Censo Demográfico 2010.

**Tabela 8 – Percentual da população por sexo, bairro Baeta Neves e total do município de São Bernardo do Campo, 2010**

Região	Homens	Mulheres
Bairro Baeta Neves	47,1%	52,9%
São Bernardo do Campo	48,3%	51,7%

Fonte: IBGE - Censo Demográfico 2010.

**Tabela 9 - População por cor ou raça (em percentual), bairro Baeta Neves e total do município de São Bernardo do Campo, 2010**

Cor ou raça	População (%)	
	Bairro Baeta Neves	São Bernardo do Campo
Branca	63,9%	64,4%
Preta	5,8%	4,9%
Parda	28,8%	28,7%
Amarela	1,4%	1,8%
Indígena	0,1%	0,1%
Sem Declaração	-	0,1%

Nota: Cor ou raça declarada.  
Fonte: IBGE - Censo Demográfico 2010.



**Tabela 10 - Número de domicílios permanentes e média de moradores por domicílio, bairro Baeta Neves e total do município de São Bernardo do Campo, 2010 e 2022**

Variável	Bairro Bata Neves		São Bernardo do Campo	
	2010	2022	2010	2022
Domicílios Permanentes	16.305	18.071	239.174	300.683
Média de Morador por Domicílio	3,02	2,60	3,20	2,69

Notas: Em 2010 domicílios particulares permanentes; em 2022 domicílios permanentes ocupados (inclui domicílios particulares e coletivos)

Em 2022 – Dados preliminares divulgados pelo IBGE em 21/03/2024 da malha de setor censitário, sujeita a revisões.

Fonte: IBGE - Censo Demográfico 2010.

**Tabela 11 - Percentual de domicílios particulares com atendimento de serviços básicos, bairro Baeta Neves e total do município de São Bernardo do Campo, 2010**

Região	Rede geral de água	Rede geral de esgoto	Lixo coletado	Energia de companhia distribuidora
Bairro Baeta Neves	99,9%	96,2%	100,0%	98,5%
São Bernardo do Campo	98,0%	89,0%	99,8%	98,0%

Fonte: IBGE - Censo Demográfico 2010.

**Tabela 12 - População segundo o Índice Paulista de Vulnerabilidade Social - IPVS, bairro Baeta Neves e total do município de São Bernardo do Campo, 2010**

Grupos de Vulnerabilidade Social - IPVS	População (%)	
	Bairro Baeta Neves	São Bernardo do Campo
1 - Baixíssima	4,6%	5,0%
2 - Muito baixa	59,4%	47,7%
3 - Baixa	13,4%	19,7%
4 - Média	8,8%	11,0%
5 - Alta (Setores Urbanos)	8,8%	4,1%
6 - Muito alta (aglomerados subnormais urbanos)	5,0%	11,4%
7 - Alta (Setores Rurais)	0,0%	1,1%

Nota: O Índice Paulista de Vulnerabilidade Social (IPVS), elaborado pela Fundação SEADE com base nos dados do Censo Demográfico 2010, resume as situações de maior ou menor vulnerabilidade às quais a população se encontra exposta e classifica a população em grupos de baixa a alta vulnerabilidade social.

Fonte: Fundação SEADE.

**Tabela 13 - Rendimento médio per capita em reais (R\$), bairro Baeta Neves e total do município de São Bernardo do Campo, 2010**

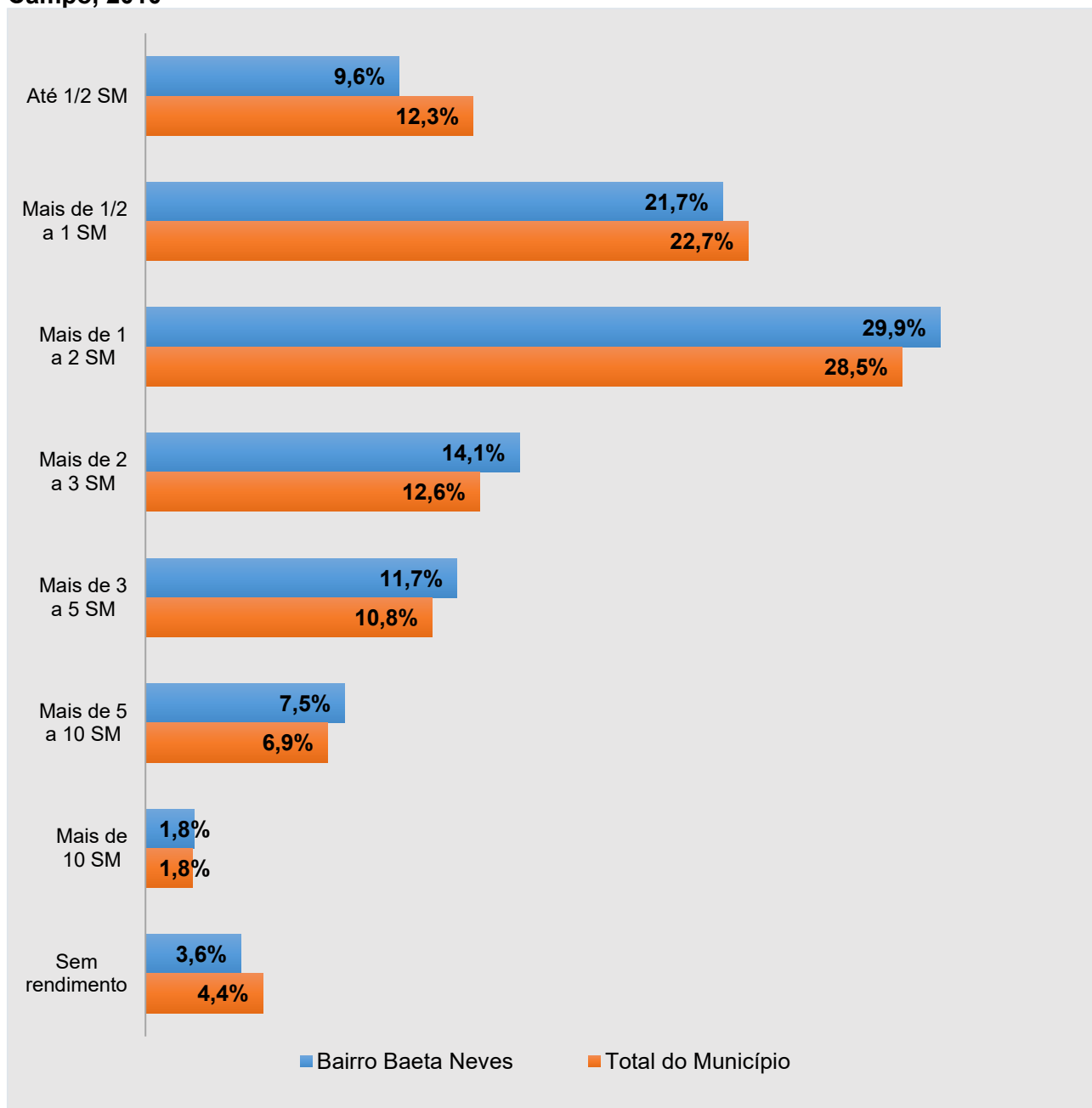
Região	Rendimento médio per capita
Bairro Baeta Neves	R\$ 1.002,59
São Bernardo do Campo	R\$ 944,67

Nota: Soma do rendimento nominal mensal das pessoas com 10 anos ou mais residentes em domicílios particulares ou coletivos, dividida pelo total de pessoas residentes.

Fonte: IBGE - Censo Demográfico 2010 - Resultados do Universo; Fundação SEADE.



**Gráfico 2 - Percentual de domicílios particulares por classe de rendimento domiciliar mensal per capita em salários mínimos, bairro Baeta Neves e total do município de São Bernardo do Campo, 2010**



Notas: SM=Salário Mínimo.

Salário Mínimo de referência em 2010: R\$510,00. A categoria "Sem Rendimento" inclui os que recebiam somente em benefícios.  
Fonte: IBGE - Censo Demográfico 2010.



**Tabela 14 - Número de alunos matriculados nas escolas públicas do bairro Baeta Neves, por tipo e rede de ensino, São Bernardo do Campo, 2023**

Tipo de ensino	Estadual	Municipal
Creche <sup>(1)</sup>	-	1.716
Pré-escola	-	1.374
Fundamental - Anos Iniciais	-	2.761
Fundamental - Anos Finais	1.792	-
Ensino Médio	1.117	-
Supletivo Fundamental	-	77
Supletivo Médio	-	-

(1) Em alunos da rede municipal incluído número de alunos das Entidades Parceiras/MSBC.  
Fonte: Ministério da Educação - Censo Escolar 2023.

**Tabela 15 – Número de equipamentos públicos por área, rede municipal, bairro Baeta Neves, São Bernardo do Campo, 2023**

Área	Número de Equipamentos
Cultura	3
Desenvolvimento Econômico	1
Educação <sup>(1)</sup>	20
Esporte e Lazer	12
Saúde	5
Utilidade Pública	1
Praças Públicas	
Praça Ajardinada	31
Praça Esportiva	8
Praça Parque	1

(1) Inclui Creches de Entidades Parceiras.  
Fonte: Secretarias Municipais/MSBC.

**Tabela 16 – Número de atividades econômicas principais instaladas por grupo CNAE, bairro Baeta Neves e total do município, São Bernardo do Campo, 2023**

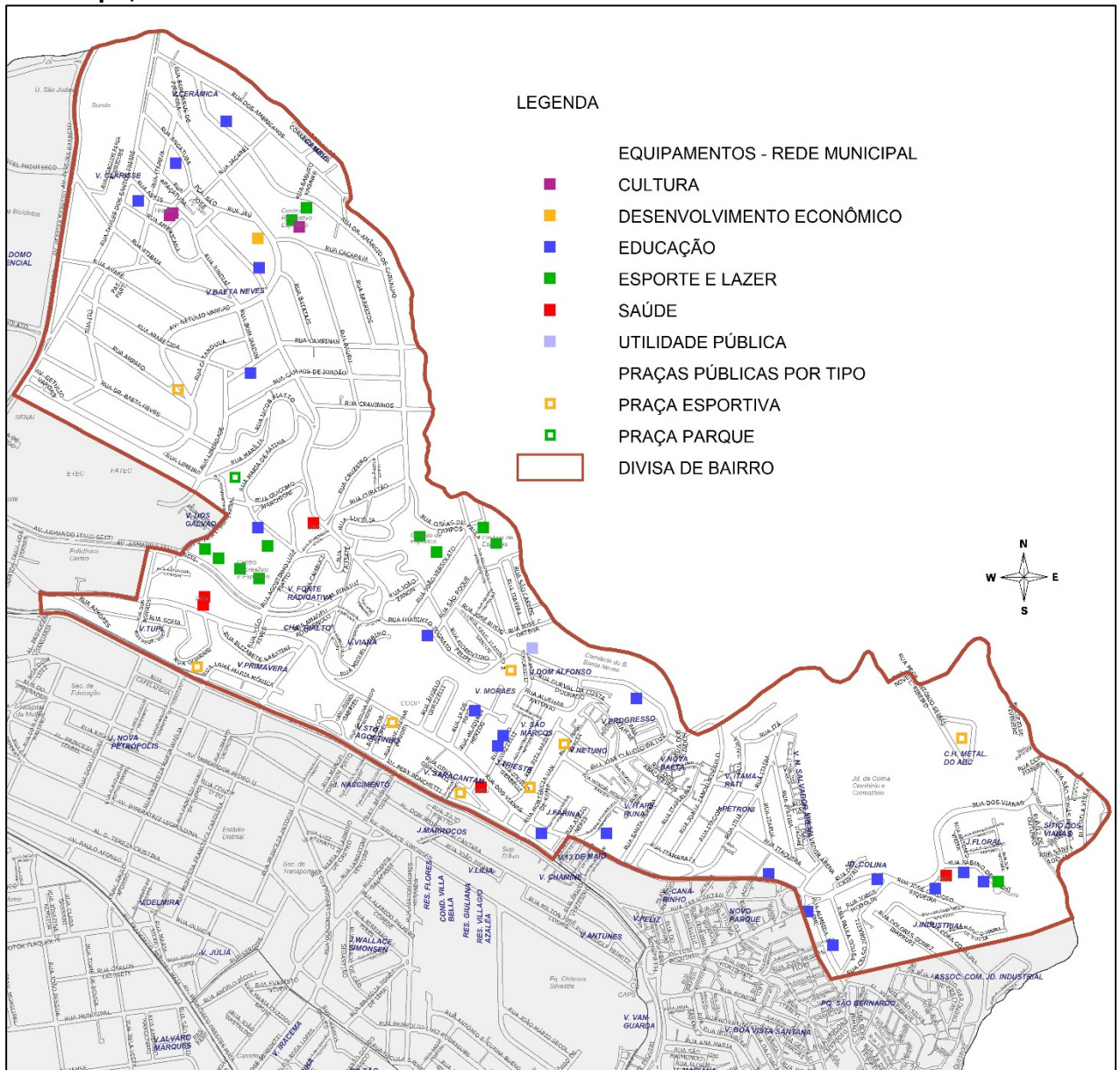
Região	Indústria	Construção Civil	Serviço	Comércio	Agropecuária
Bairro Baeta Neves	385	529	4.794	1.221	5
São Bernardo do Campo	6.822	7.491	83.043	23.239	116

Nota: Número de atividades econômicas cadastradas no Cadastro Fiscal Municipal. Posição de dezembro.  
Fonte: Secretaria de Finanças/MSBC.





Mapa 2 – Equipamentos públicos e praças, rede municipal, bairro Baeta Neves, São Bernardo do Campo, 2023



Fonte: Secretarias Municipais/MSBC  
Elaboração: SOPE.13/MSBC.