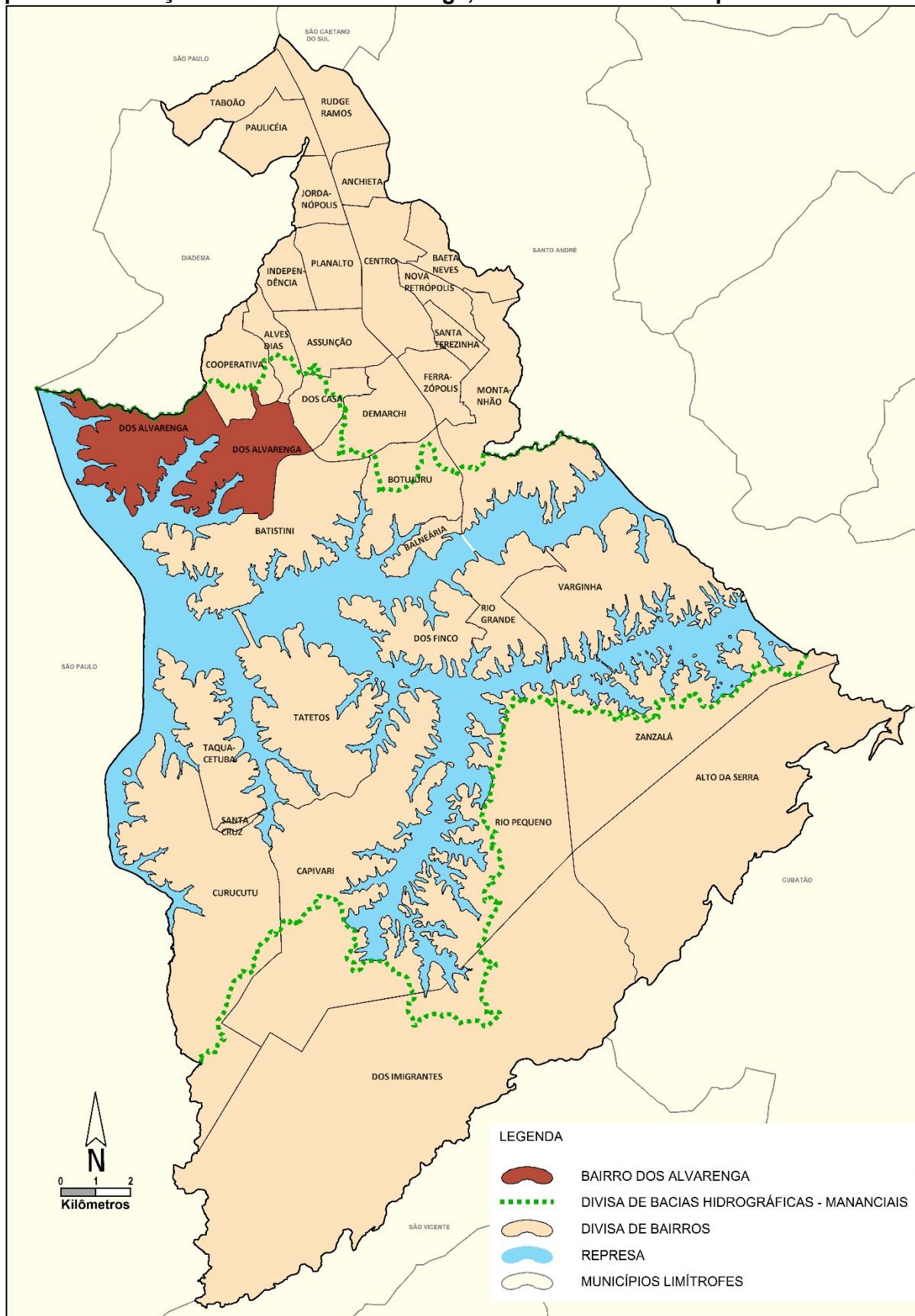




PERFIL SOCIOECONÔMICO – BAIRRO DOS ALVARENGA (Atualização 2024/Ano base 2023)

Mapa 1 – Localização do bairro Dos Alvarenga, São Bernardo do Campo



Fonte: Secretaria de Obras e Planejamento Estratégico/MSBC.



Aspecto Físico

O Bairro Dos Alvarenga situa-se geograficamente à sudoeste da área urbana do município.

Principais vias de acesso ao Bairro:

Estrada dos Alvarengas
Estrada do Poney Club
Estrada dos Casa
Estrada Acampamento dos Engenheiros
Estrada da Cama Patente

Limites geográficos:

Norte Bairro Cooperativa
Sul Bairro Batistini
Leste Bairros Dos Casa e Demarchi
Oeste Municípios de Diadema e São Paulo

Composição do bairro:

Jd. Laura I e II, Porto Novo, Pq. Jandaia, Jd. Primavera, Sítio das Garças, Acampamento dos Engenheiros, Pq. Silvaplana, Sítio Moraes, Pq. dos Químicos, Jd. Nova América, Jd. Novo Horizonte I e II, Pq. Ideal, Jd. Cruzeiro do Sul, Pq. Jangada/Núcleo Robertão, Pq. das Garças, Recanto da Amizade, Recanto dos Pássaros, Jd. Vida Nova, Jd. Serro Azul, Pq. Alvarenga, Jd. João de Barro, Jd. Casa Nova, Pq. Alvarengas, VI. União, Jd. América do Sul, Jd. Ana Falleti, Jd. Bela Vista, Jd. das Orquídeas, Jd. Nosso Teto, Ch. União, Pq. Bandeirantes, Pq. Florestal, Jd. Las Palmas, Jd. Thelma, Pq. Esmeralda, Jd. Cama Patente, Jd. das Oliveiras I, e III, Jd. Nova Patente, Jd. Diana, Jd. Nosso Lar, VI. Santa Mônica, Sítio Bom Jesus, Jd. Ipanema, Jd. Vila Nova, Pq. Veneza, Jd. Pinheiros, Jd. Verona

Quadro 1 - Área do bairro Dos Alvarenga, São Bernardo do Campo, 2023

	Total	Em relação ao total do município
Área total do bairro	14,54 Km ²	3,56%
Área de Proteção e Recuperação aos Mananciais Billings – APRM-B, no bairro	14,54 Km ²	6,84%

Notas: Área obtida através do Mapa Digital da Cidade, em escala 1:1.000. A área do bairro inclui as águas interiores (represas, lagos ou reservatórios), exclui somente o Reservatório Rio Grande da Represa Billings.

Fonte: SOPE.1/Secretaria de Obras e Planejamento Estratégico/MSBC.

Atualização em dezembro/2023.

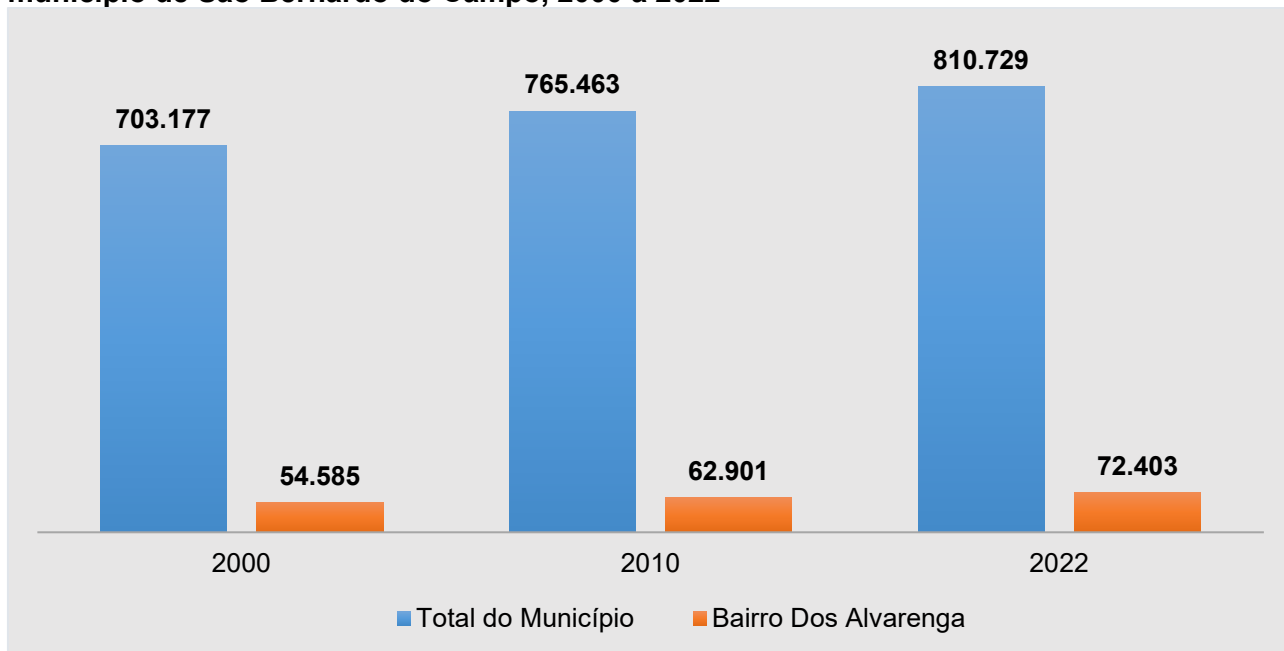


Tabela 1 - População residente nos censos demográficos, bairro Dos Alvarenga e total do município de São Bernardo do Campo, 2000 a 2022

Região	2000	2010	2022
Bairro Dos Alvarenga	54.585	62.901	72.403
São Bernardo do Campo	703.177	765.463	810.729

Nota: Em 2022 – Dados preliminares divulgados pelo IBGE em 21/03/2024 da malha de setor censitário, sujeita a revisões.
Fonte: IBGE - Censos Demográficos.

Gráfico 1 - População residente nos censos demográficos, bairro Dos Alvarenga e total do município de São Bernardo do Campo, 2000 a 2022



Nota: Em 2022 – Dados preliminares divulgados pelo IBGE em 21/03/2024 da malha de setor censitário, sujeita a revisões.
Fonte: IBGE - Censos Demográficos.

Tabela 2 - Taxa geométrica de crescimento anual (TGCA) da população, bairro Dos Alvarenga e total do município de São Bernardo do Campo, 2000/2010 e 2010/2022

Região	TGCA - %	
	2000/2010	2010/2022
Bairro Dos Alvarenga	1,43	1,18
São Bernardo do Campo	0,85	0,48

Nota: Em 2022 – Dados preliminares divulgados pelo IBGE em 21/03/2024 da malha de setor censitário, sujeita a revisões.
Fonte: IBGE - Censos Demográficos.

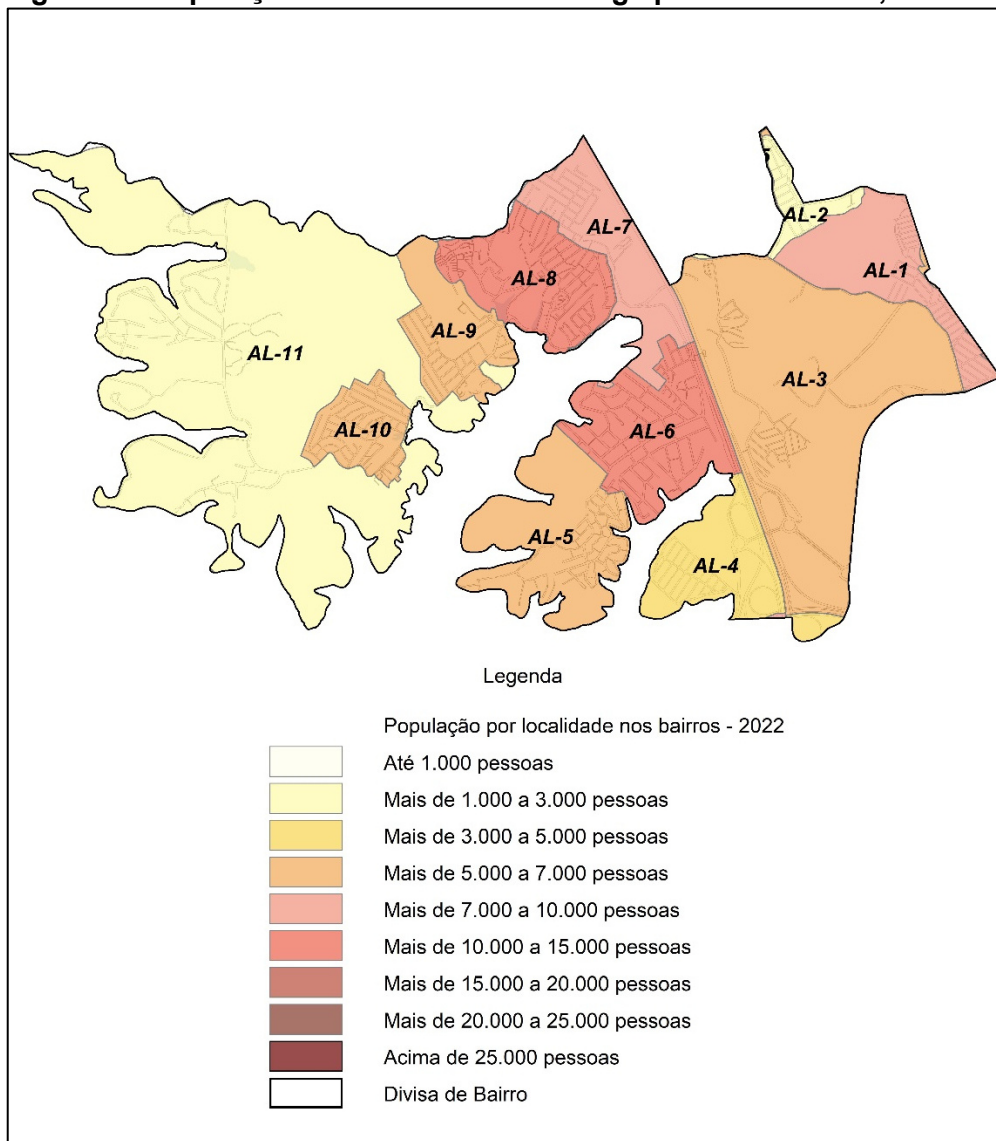
Tabela 3 - Evolução da participação da população no total do município, bairro Dos Alvarenga, São Bernardo do Campo, 1980 a 2022

Região	1980	1991	2000	2010	2022
São Bernardo do Campo	100,0%	100,0%	100,0%	100,0%	100,0%
Bairro Dos Alvarenga	1,83%	4,93%	7,76%	8,22%	8,93%

Nota: Em 2022 – Dados preliminares divulgados pelo IBGE em 21/03/2024 da malha de setor censitário, sujeita a revisões.
Fonte: IBGE - Censos Demográficos e Estimativas.



Figura 1 – População do bairro dos Alvarenga por subdivisões, 2022



Nota: Subdivisões com base nas geometrias dos empreendimentos cadastrados e no setor censitário IBGE 2022.

Fontes: IBGE – Censo Demográfico 2022; Secretaria de Obras e Planejamento Estratégico/MSBC

Tabela 4 – População e domicílios ocupados do bairro Dos Alvarenga por subdivisões, 2022

Subdivisões	População	Domicílios Ocupados
AL-1	9.070	3.145
AL-2	2.115	799
AL-3	6.018	2.042
AL-4	3.215	1.164
AL-5	5.400	1.984
AL-6	12.374	4.580
AL-7	7.046	2.402
AL-8	13.178	4.717
AL-9	6.424	2.233
AL-10	5.469	2.113
AL-11	2.094	700
Total do Bairro	72.403	25.879

Nota: Dados preliminares divulgados pelo IBGE em 21/03/2024 da malha de setor censitário, sujeita a revisões.

Fonte: IBGE - Censo Demográfico 2022

Quadro 2 – Composição das subdivisões do bairro Dos Alvarenga, 2022

Composição	
AL-1	Jd. Ipanema, Pq. Veneza, Vi. Nova, Vi. Sta. Mônica, Sítio Bom Jesus (parte)
AL-2	Jd. Thelma
AL-3	Pq. Esmeralda, N. Cama Patente, Jd. das Oliveiras, Jd. Verona, Jd. Nova Patente, N. Skaff
AL-4	Jd. Pinheiros
AL-5	Jd. Las Palmas, Jd. Nosso Teto, Chácaras União
AL-6	Jd. das Orquídeas, Pq. Florestal, Pq. Bandeirantes
AL-7	Jd. João de Barro, Casa Nova, N. Represa Alvarenga/Poney Club
AL-8	Jd. Laura, Jd. América do Sul, Jd. Ana Falleti, Vi. União, Pq. Alvarengas, Jd. Bela Vista, N. Lixão Alvarenga
AL-9	Jd. Serro Azul, Pq. das Garças, Jd. Vida Nova, Jd. Recanto dos Pássaros, Casas Fortaleza, Recanto da Amizade
AL-10	Pq. Ideal, Jd. Novo Horizonte, Jd. Nova América, Pq. dos Químicos, Jd. Cruzeiro do Sul
AL-11	Pq. Silvaplana, Acampamento dos Engenheiros, Jd. Primavera, Pq. Jandaia, Jd. Porto Novo, Vi. Moraes/N. Robertão

Fonte: Secretaria de Obras e Planejamento Estratégico/MSBC.



Tabela 5 - Densidade demográfica (Habitação por Km²), bairro Dos Alvarenga e total do município de São Bernardo do Campo, 2000 a 2022

Região	2000	2010	2022
Bairro Dos Alvarenga	3.754,1	4.326,1	4.979,6
São Bernardo do Campo	2.072,8	2.256,4	2.389,8

Nota: Valores da densidade demográfica não incluem a área da Represa Billings. Considerada a revisão da área dos bairros em 2021.

Em 2022 – Dados preliminares divulgados pelo IBGE em 21/03/2024 da malha de setor censitário, sujeita a revisões.

Fontes: IBGE; Secretaria de Obras e Planejamento Estratégico/MSBC.

Tabela 6 – Percentual da população por grupos de idade, bairro Dos Alvarenga e total do município de São Bernardo do Campo, 2010

Região	0 a 14 anos	15 a 29 anos	30 a 59 anos	60 anos e mais
Bairro Dos Alvarenga	25,2%	28,7%	40,7%	5,5%
São Bernardo do Campo	20,7%	26,2%	42,9%	10,2%

Fonte: IBGE - Censo Demográfico 2010.

Tabela 7 - Percentual da população de 10 anos e mais não alfabetizada, bairro Dos Alvarenga e total do município de São Bernardo do Campo, 2010

Região	População de 10 anos e mais Não Alfabetizada - 2010
Bairro Dos Alvarenga	3,9%
São Bernardo do Campo	2,9%

Fonte: IBGE - Censo Demográfico 2010.

Tabela 8 – Percentual da população por sexo, bairro Dos Alvarenga e total do município de São Bernardo do Campo, 2010

Região	Homens	Mulheres
Bairro Dos Alvarenga	49,2%	50,8%
São Bernardo do Campo	48,3%	51,7%

Fonte: IBGE - Censo Demográfico 2010.

Tabela 9 - População por cor ou raça (em percentual), bairro Dos Alvarenga e total do município de São Bernardo do Campo, 2010

Cor ou raça	População (%)	
	Bairro Dos Alvarenga	São Bernardo do Campo
Branca	51,2%	64,4%
Preta	5,6%	4,9%
Parda	42,5%	28,7%
Amarela	0,5%	1,8%
Indígena	0,1%	0,1%
Sem Declaração	-	0,1%

Nota: Cor ou raça declarada.

Fonte: IBGE - Censo Demográfico 2010.



Tabela 10 - Número de domicílios permanentes e média de moradores por domicílio, bairro Dos Alvarenga e total do município de São Bernardo do Campo, 2010 e 2022

Variável	Bairro Dos Alvarenga		São Bernardo do Campo	
	2010	2022	2010	2022
Domicílios Permanentes	18.351	25.879	239.174	300.683
Média de Morador por Domicílio	3,43	2,80	3,20	2,69

Notas: Em 2010 domicílios particulares permanentes; em 2022 domicílios permanentes ocupados (inclui domicílios particulares e coletivos)

Em 2022 – Dados preliminares divulgados pelo IBGE em 21/03/2024 da malha de setor censitário, sujeita a revisões.

Fonte: IBGE - Censos Demográficos.

Tabela 11 - Percentual de domicílios particulares com atendimento de serviços básicos, bairro Dos Alvarenga e total do município de São Bernardo do Campo, 2010

Região	Rede geral de água	Rede geral de esgoto	Lixo coletado	Energia de companhia distribuidora
Bairro Dos Alvarenga	96,9%	66,8%	99,5%	95,3%
São Bernardo do Campo	98,0%	89,0%	99,8%	98,0%

Fonte: IBGE - Censo Demográfico 2010.

Tabela 12 - População segundo o Índice Paulista de Vulnerabilidade Social - IPVS, bairro Dos Alvarenga e total do município de São Bernardo do Campo, 2010

Grupos de Vulnerabilidade Social - IPVS	População (%)	
	Bairro Dos Alvarenga	São Bernardo do Campo
1 - Baixíssima	0,0%	5,0%
2 - Muito baixa	15,4%	47,7%
3 - Baixa	36,7%	19,7%
4 - Média	26,2%	11,0%
5 - Alta (Setores Urbanos)	12,6%	4,1%
6 - Muito alta (aglomerados subnormais urbanos)	9,1%	11,4%
7 - Alta (Setores Rurais)	0,0%	1,1%

Nota: O Índice Paulista de Vulnerabilidade Social (IPVS), elaborado pela Fundação SEADE com base nos dados do Censo Demográfico 2010, resume as situações de maior ou menor vulnerabilidade às quais a população se encontra exposta e classifica a população em grupos de baixa a alta vulnerabilidade social.

Fonte: Fundação SEADE.

Tabela 13 - Rendimento médio per capita em reais (R\$), bairro Dos Alvarenga e total do município de São Bernardo do Campo, 2010

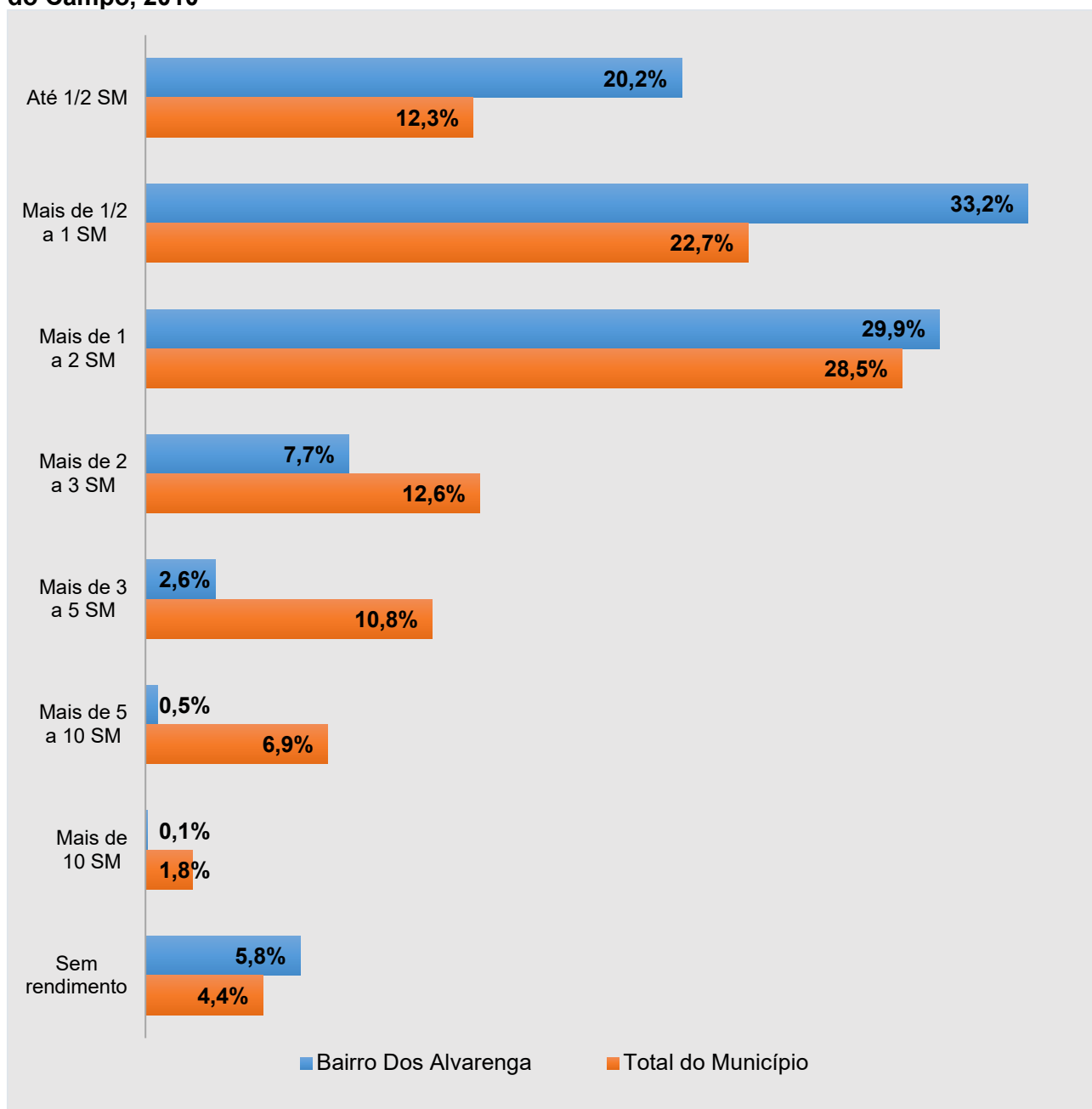
Região	Rendimento médio per capita
Bairro Dos Alvarenga	R\$ 497,68
São Bernardo do Campo	R\$ 944,67

Nota: Soma do rendimento nominal mensal das pessoas com 10 anos ou mais residentes em domicílios particulares ou coletivos, dividida pelo total de pessoas residentes.

Fonte: IBGE - Censo Demográfico 2010 - Resultados do Universo; Fundação SEADE.



Gráfico 2 - Percentual de domicílios particulares por classe de rendimento domiciliar mensal per capita em salários mínimos, bairro Dos Alvarenga e total do município de São Bernardo do Campo, 2010



Nota: SM=Salário Mínimo.

Salário Mínimo de referência em 2010: R\$510,00. A categoria "Sem Rendimento" inclui os que recebiam somente em benefícios.

Fonte: IBGE - Censo Demográfico 2010.



Tabela 14 - Número de alunos matriculados nas escolas públicas do bairro Dos Alvarenga, por tipo e rede de ensino, São Bernardo do Campo, 2023

Tipo de ensino	Estadual	Municipal ⁽¹⁾
Creche ⁽¹⁾	-	1.396
Pré-escola	-	1.571
Fundamental - Anos Iniciais	-	3.877
Fundamental - Anos Finais	3.321	-
Ensino Médio	2.813	-
Supletivo Fundamental	-	183
Supletivo Médio	135	-

(1) Em alunos da rede municipal incluído número de alunos das Entidades Parceiras/MSBC.
Fonte: Ministério da Educação - Censo Escolar 2023.

Tabela 15 – Número de equipamentos públicos por área, rede municipal, bairro Dos Alvarenga, São Bernardo do Campo, 2023

Área	Número de Equipamentos
Educação ⁽¹⁾	14
Esporte e Lazer	6
Saúde	7
Transporte	1
Utilidade Pública	1
Praças Públicas	
Praça Ajardinada	3
Praça Esportiva	1
Praça Parque	6

(1) Inclui Creches de Entidades Parceiras.
Fonte: Secretarias Municipais/MSBC.

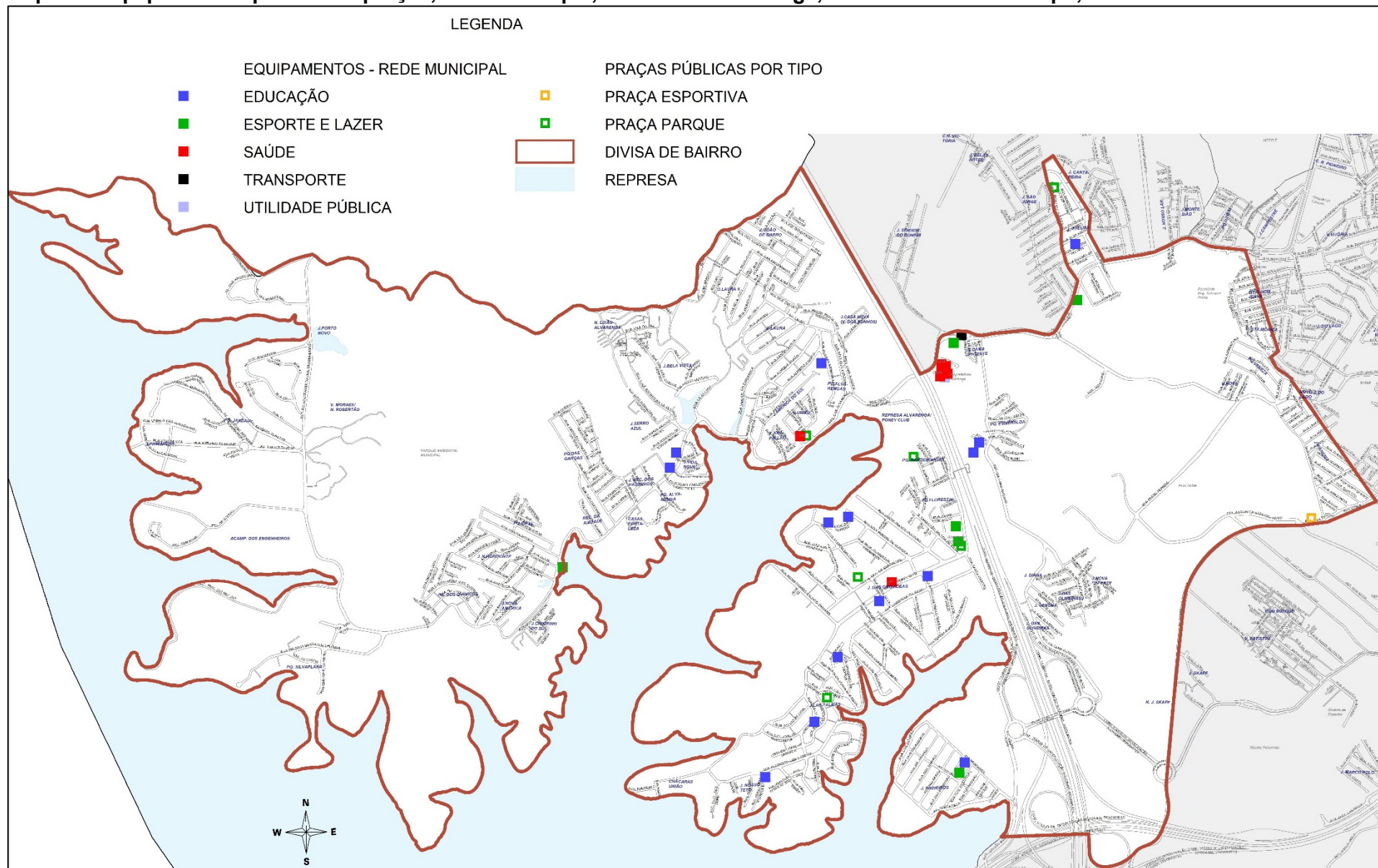
Tabela 16 – Número de atividades econômicas principais instaladas por grupo CNAE, bairro Dos Alvarenga e total do município, São Bernardo do Campo, 2023

Região	Indústria	Construção Civil	Serviço	Comércio	Agropecuária
Bairro Dos Alvarenga	428	643	3.675	1.171	15
São Bernardo do Campo	6.822	7.491	83.043	23.239	116

Nota: Número de atividades econômicas cadastradas no Cadastro Fiscal Municipal. Posição de dezembro.
Fonte: Secretaria de Finanças/MSBC.



Mapa 2 – Equipamentos públicos e praças, rede municipal, bairro Dos Alvarenga, São Bernardo do Campo, 2023



Fonte: Secretarias Municipais/MSBC
Elaboração: SOPE.13/MSBC

PERFIL SOCIOECONÔMICO BAIRRO DOS ALVARENGA – SBC - 2024