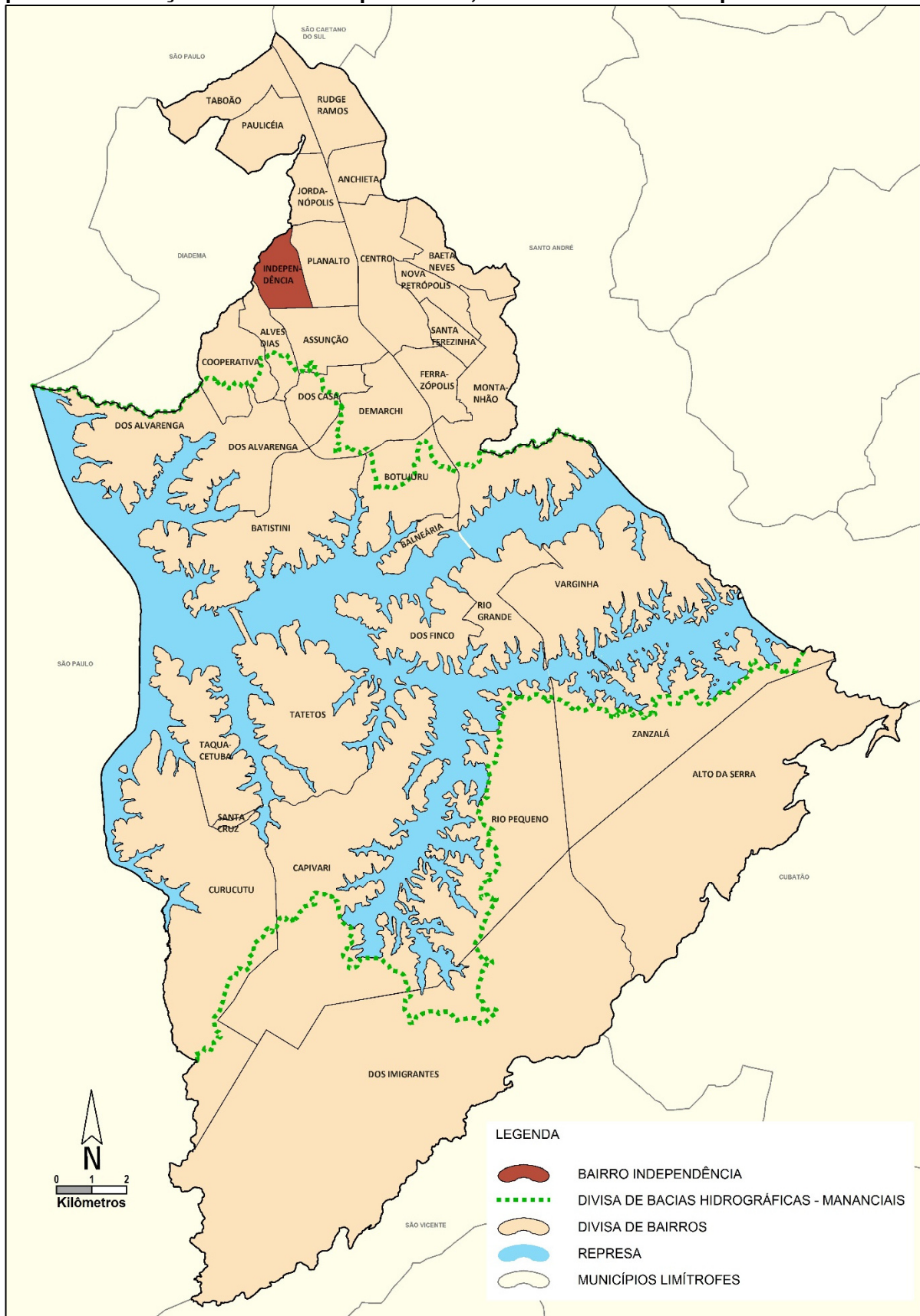




PERFIL SOCIOECONÔMICO – BAIRRO INDEPENDÊNCIA (Atualização 2024/Ano base 2023)

Mapa 1 – Localização do bairro Independência, São Bernardo do Campo



Fonte: Secretaria de Obras e Planejamento Estratégico/MSBC.



Aspecto Físico

O Bairro Independência situa-se geograficamente à oeste da área urbana do município.

Principais vias de acesso ao Bairro:

Avenida José Odorizzi
Avenida Moinho Fabrini
Avenida Isaac Aizemberg
Avenida Piraporinha
Avenida Robert Kennedy
Avenida Humberto de Alencar Castelo Branco
Avenida dos Flamingos

Limites geográficos:

Norte Município de Diadema
Sul Bairro Assunção
Leste Bairro Planalto
Oeste Bairro Alves Dias e município de Diadema

Composição do bairro:

Jd. Independência, Jd. Brasília, Vl. Coca, Pq. dos Pássaros, Conj. Hab. Vl. Adriana, Vl. Rosa, Jd. Santo Ignácio, Vl. Galileia, Conj. Hab. Orlando Fabrini, Jd. Vera Cruz, Vl. Olga, Vl. Fênix, Jd. Aurora

Quadro 1 - Área do bairro Independência, São Bernardo do Campo, 2023

	Total	Em relação ao total do município
Área total do bairro	2,40 Km ²	0,59%
Área de Proteção e Recuperação aos Mananciais Billings – APRM-B, no bairro	-	-

Notas: Área obtida através do Mapa Digital da Cidade, em escala 1:1.000. A área do bairro inclui as águas interiores (represas, lagos ou reservatórios), exclui somente o Reservatório Rio Grande da Represa Billings.

Fonte: SOPE.1/Secretaria de Obras e Planejamento Estratégico/MSBC.

Atualização em dezembro/2023.

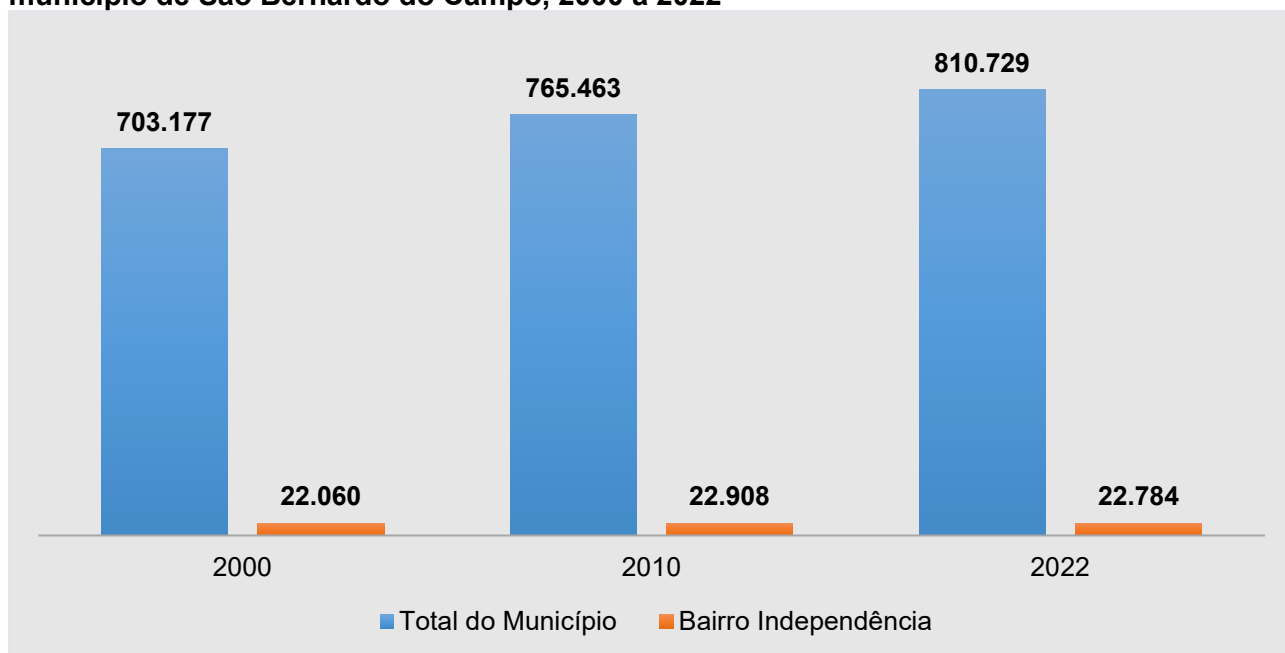


Tabela 1 - População residente nos censos demográficos, bairro Independência e total do município de São Bernardo do Campo, 2000 a 2022

Região	2000	2010	2022
Bairro Independência	22.060	22.908	22.784
São Bernardo do Campo	703.177	765.463	810.729

Nota: Em 2022 – Dados preliminares divulgados pelo IBGE em 21/03/2024 da malha de setor censitário, sujeita a revisões.
Fonte: IBGE - Censos Demográficos.

Gráfico 1 - População residente nos censos demográficos, bairro Independência e total do município de São Bernardo do Campo, 2000 a 2022



Nota: Em 2022 – Dados preliminares divulgados pelo IBGE em 21/03/2024 da malha de setor censitário, sujeita a revisões.
Fonte: IBGE - Censos Demográficos.

Tabela 2 - Taxa geométrica de crescimento anual (TGCA) da população, bairro Independência e total do município de São Bernardo do Campo, 2000/2010 e 2010/2022

Região	TGCA - %	
	2000/2010	2010/2022
Bairro Independência	0,38	-0,05
São Bernardo do Campo	0,85	0,48

Nota: Em 2022 – Dados preliminares divulgados pelo IBGE em 21/03/2024 da malha de setor censitário, sujeita a revisões.
Fonte: IBGE - Censos Demográficos.

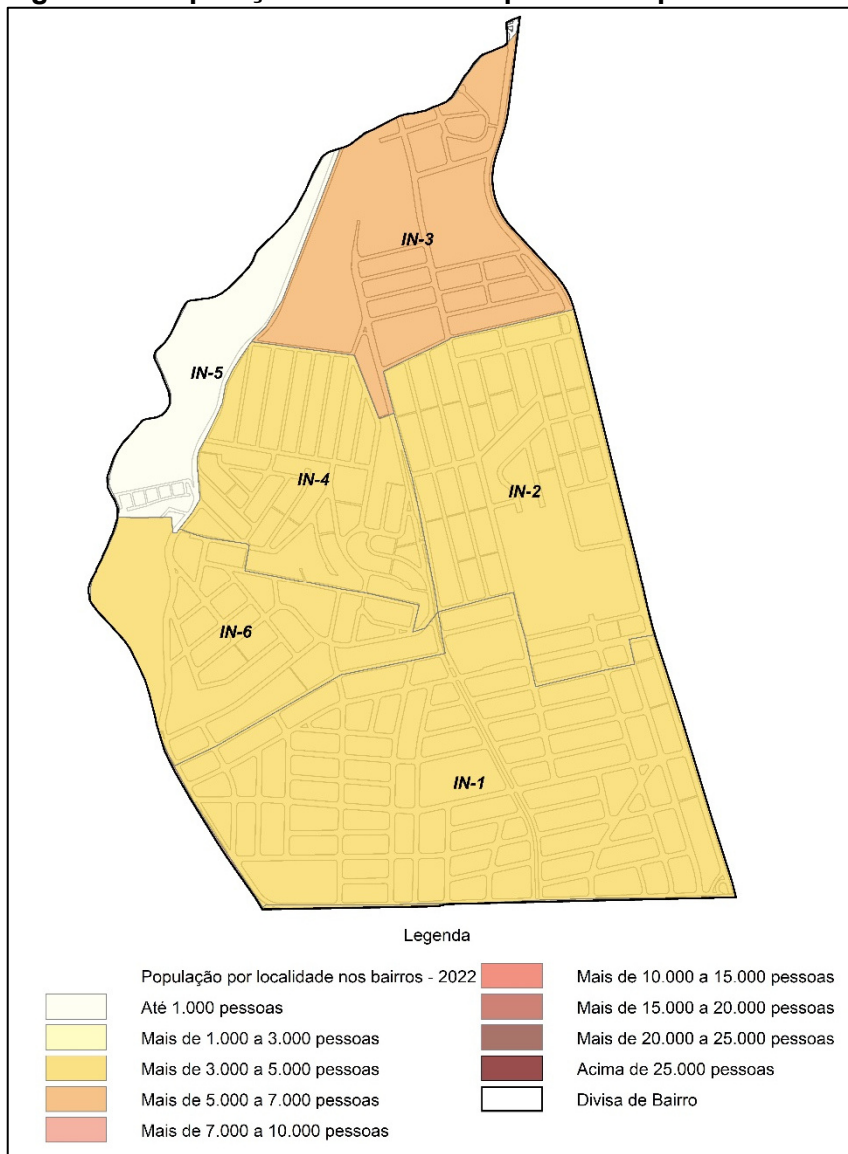
Tabela 3 - Evolução da participação da população no total do município, bairro Independência, São Bernardo do Campo, 1980 a 2022

Região	1980	1991	2000	2010	2022
São Bernardo do Campo	100,0%	100,0%	100,0%	100,0%	100,0%
Bairro Independência	4,25%	3,79%	3,14%	2,99%	2,81%

Nota: Em 2022 – Dados preliminares divulgados pelo IBGE em 21/03/2024 da malha de setor censitário, sujeita a revisões.
Fonte: IBGE - Censos Demográficos.



Figura 1 – População do bairro Independência por subdivisões, 2022



Nota: Subdivisões com base nas geometrias dos empreendimentos cadastrados e no setor censitário IBGE 2022.

Fontes: IBGE – Censo Demográfico 2022; Secretaria de Obras e Planejamento Estratégico/MSBC

Tabela 4 – População e domicílios ocupados do bairro Independência por subdivisões, 2022

Subdivisões	População	Domicílios Ocupados
IN-1	3.255	1.066
IN-2	3.837	1.485
IN-3	6.476	2.541
IN-4	4.740	1.739
IN-5	851	299
IN-6	3.625	1.297
Total do Bairro	22.784	8.427

Nota: Dados preliminares divulgados pelo IBGE em 21/03/2024 da malha de setor censitário, sujeita a revisões.

Fonte: IBGE - Censo Demográfico 2022

Quadro 2 – Composição das subdivisões do bairro Independência, 2022

Composição	
IN-1	Pq. dos Pássaros, Vi. Coca
IN-2	Jd. Brasília, Jd. Vera Cruz, Vi. Adriana
IN-3	Jd. Aurora, Vi. Fênix, Vi. Olga, Cond. Sta. Catarina, Cond. Prime House, Cond. Grand, Village
IN-4	Jd. Independência, Vi. Rosa
IN-5	Vi. Galileia, Conj. Hab. Orlando Fabrini
IN-6	Jd. Santo Ignácio, Cond. Villas da Espanha

Fonte: Secretaria de Obras e Planejamento Estratégico/MSBC.



Tabela 5 - Densidade demográfica (Habitação por Km²), bairro Independência e total do município de São Bernardo do Campo, 2000 a 2022

Região	2000	2010	2022
Bairro Independência	9.191,7	9.545,0	9.493,3
São Bernardo do Campo	2.072,8	2.256,4	2.389,8

Nota: Valores da densidade demográfica não incluem a área da Represa Billings. Considerada a revisão da área dos bairros em 2021.

Em 2022 – Dados preliminares divulgados pelo IBGE em 21/03/2024 da malha de setor censitário, sujeita a revisões.

Fontes: IBGE; Secretaria de Obras e Planejamento Estratégico/MSBC.

Tabela 6 – Percentual da população por grupos de idade, bairro Independência e total do município de São Bernardo do Campo, 2010

Região	0 a 14 anos	15 a 29 anos	30 a 59 anos	60 anos e mais
Bairro Independência	18,2%	24,6%	43,6%	13,6%
São Bernardo do Campo	20,7%	26,2%	42,9%	10,2%

Fonte: IBGE - Censo Demográfico 2010.

Tabela 7 - Percentual da população de 10 anos e mais não alfabetizada, bairro Independência e total do município de São Bernardo do Campo, 2010

Região	População de 10 anos e mais Não Alfabetizada - 2010
Bairro Independência	2,0%
São Bernardo do Campo	2,9%

Fonte: IBGE - Censo Demográfico 2010.

Tabela 8 – Percentual da população por sexo, bairro Independência e total do município de São Bernardo do Campo, 2010

Região	Homens	Mulheres
Bairro Independência	47,8%	52,2%
São Bernardo do Campo	48,3%	51,7%

Fonte: IBGE - Censo Demográfico 2010.

Tabela 9 - População por cor ou raça (em percentual), bairro Independência e total do município de São Bernardo do Campo, 2010

Cor ou raça	População (%)	
	Bairro Independência	São Bernardo do Campo
Branca	72,5%	64,4%
Preta	4,2%	4,9%
Parda	20,5%	28,7%
Amarela	2,7%	1,8%
Indígena	-	0,1%
Sem Declaração	-	0,1%

Nota: Cor ou raça declarada.

Fonte: IBGE - Censo Demográfico 2010.



Tabela 10 - Número de domicílios permanentes e média de moradores por domicílio, bairro Independência e total do município de São Bernardo do Campo, 2010 e 2022

Variável	Bairro Independência		São Bernardo do Campo	
	2010	2022	2010	2022
Domicílios Permanentes	7.188	8.427	239.174	300.683
Média de Morador por Domicílio	3,19	2,70	3,20	2,69

Notas: Em 2010 domicílios particulares permanentes; em 2022 domicílios permanentes ocupados (inclui domicílios particulares e coletivos)

Em 2022 – Dados preliminares divulgados pelo IBGE em 21/03/2024 da malha de setor censitário, sujeita a revisões.

Fonte: IBGE - Censos Demográficos.

Tabela 11 - Percentual de domicílios particulares com atendimento de serviços básicos, bairro Independência e total do município de São Bernardo do Campo, 2010

Região	Rede geral de água	Rede geral de esgoto	Lixo coletado	Energia de companhia distribuidora
Bairro Independência	100,0%	99,3%	99,9%	99,9%
São Bernardo do Campo	98,0%	89,0%	99,8%	98,0%

Fonte: IBGE - Censo Demográfico 2010.

Tabela 12 - População segundo o Índice Paulista de Vulnerabilidade Social - IPVS, bairro Independência e total do município de São Bernardo do Campo, 2010

Grupos de Vulnerabilidade Social - IPVS	População (%)	
	Bairro Independência	São Bernardo do Campo
1 - Baixíssima	7,1%	5,0%
2 - Muito baixa	80,2%	47,7%
3 - Baixa	0,0%	19,7%
4 - Média	7,6%	11,0%
5 - Alta (Setores Urbanos)	5,2%	4,1%
6 - Muito alta (aglomerados subnormais urbanos)	0,0%	11,4%
7 - Alta (Setores Rurais)	0,0%	1,1%

Nota: O Índice Paulista de Vulnerabilidade Social (IPVS), elaborado pela Fundação SEADE com base nos dados do Censo Demográfico 2010, resume as situações de maior ou menor vulnerabilidade às quais a população se encontra exposta e classifica a população em grupos de baixa a alta vulnerabilidade social.

Fonte: Fundação SEADE.

Tabela 13 - Rendimento médio per capita em reais (R\$), bairro Independência e total do município de São Bernardo do Campo, 2010

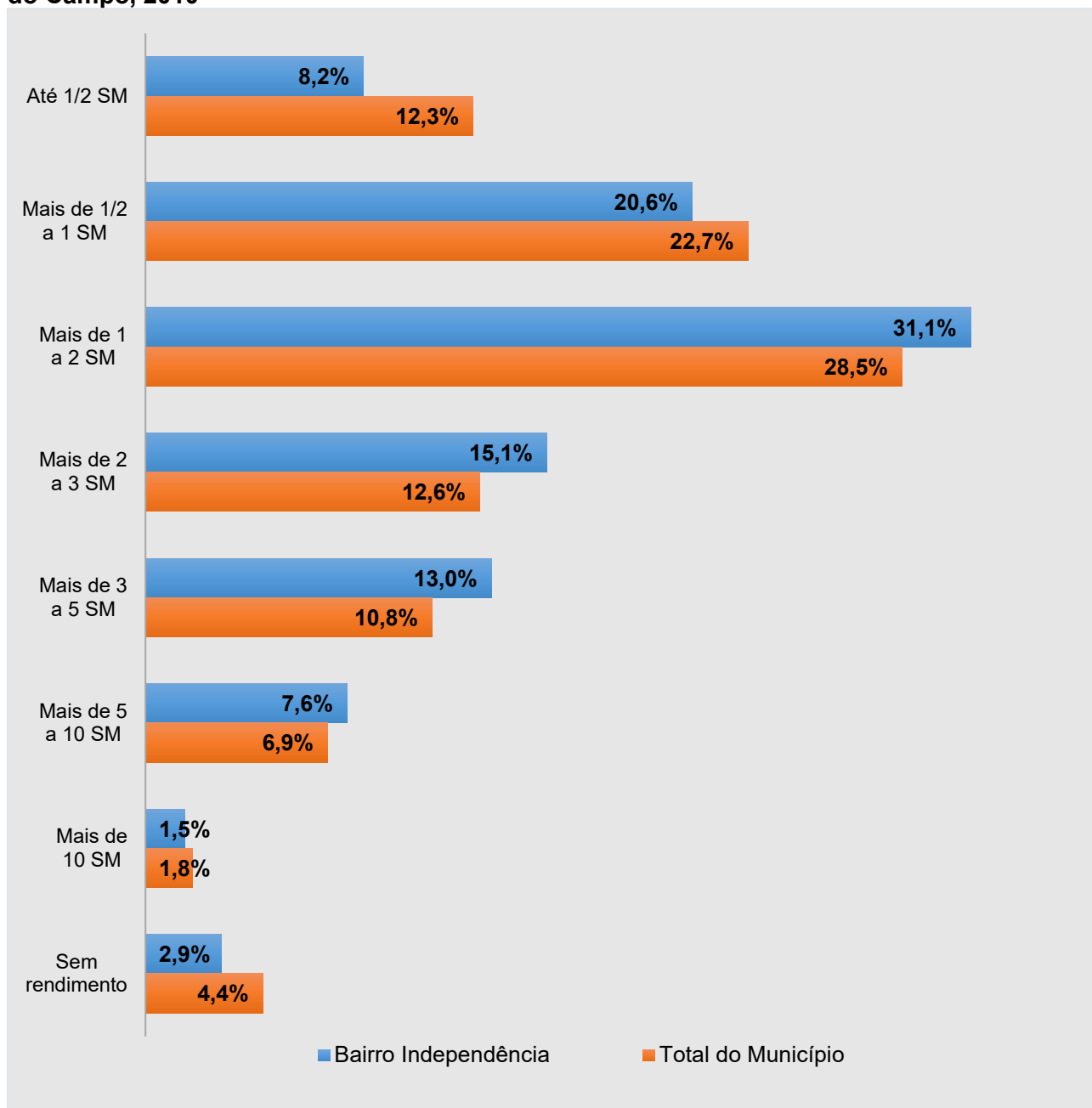
Região	Rendimento médio per capita
Bairro Independência	R\$ 1.078,58
São Bernardo do Campo	R\$ 944,67

Nota: Soma do rendimento nominal mensal das pessoas com 10 anos ou mais residentes em domicílios particulares ou coletivos, dividida pelo total de pessoas residentes.

Fonte: IBGE - Censo Demográfico 2010 - Resultados do Universo; Fundação SEADE.



Gráfico 2 - Percentual de domicílios particulares por classe de rendimento domiciliar mensal per capita em salários mínimos, bairro Independência e total do município de São Bernardo do Campo, 2010



Nota: SM=Salário Mínimo.

Salário Mínimo de referência em 2010: R\$510,00. A categoria "Sem Rendimento" inclui os que recebiam somente em benefícios.

Fonte: IBGE - Censo Demográfico 2010.



Tabela 14 - Número de alunos matriculados nas escolas públicas do bairro Independência, por tipo e rede de ensino, São Bernardo do Campo, 2023

Tipo de ensino	Estadual	Municipal
Creche ⁽¹⁾	-	484
Pré-escola	-	477
Fundamental - Anos Iniciais	-	1.627
Fundamental - Anos Finais	772	-
Ensino Médio	748	-
Supletivo Fundamental	-	53
Supletivo Médio	-	-

(1) Em alunos da rede municipal incluído número de alunos das Entidades Parceiras/MSBC.
Fonte: Ministério da Educação - Censo Escolar 2023.

Tabela 15 – Número de equipamentos públicos por área, rede municipal, bairro Independência, São Bernardo do Campo, 2023

Área	Número de Equipamentos
Educação ⁽¹⁾	9
Esporte e Lazer	1
Saúde	1
Praças Públicas	
Praça Ajardinada	18
Praça Esportiva	10
Praça Parque	2

(1) Inclui Creches de Entidades Parceiras.
Fonte: Secretarias Municipais/MSBC.

Tabela 16 – Número de atividades econômicas principais instaladas por grupo CNAE, bairro Independência e total do município, São Bernardo do Campo, 2023

Região	Indústria	Construção Civil	Serviço	Comércio	Agropecuária
Bairro Independência	263	175	2.417	711	4
São Bernardo do Campo	6.822	7.491	83.043	23.239	116

Nota: Número de atividades econômicas cadastradas no Cadastro Fiscal Municipal. Posição de dezembro.
Fonte: Secretaria de Finanças/MSBC.



Mapa 2 – Equipamentos públicos e praças, rede municipal, bairro Independência, São Bernardo do Campo, 2023

