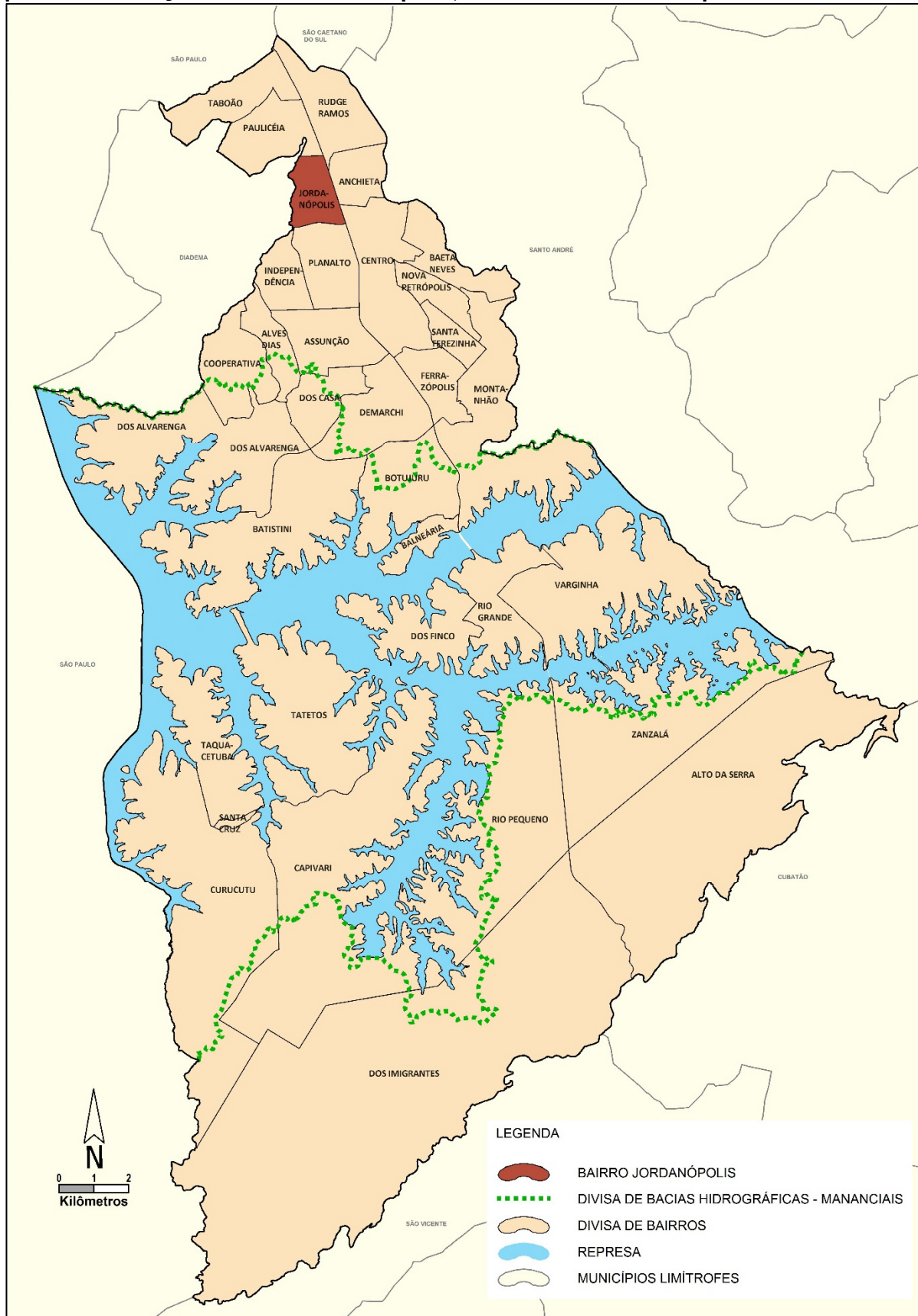




PERFIL SOCIOECONÔMICO – BAIRRO JORDANÓPOLIS (Atualização 2024/Ano base 2023)

Mapa 1 – Localização do bairro Jordanópolis, São Bernardo do Campo





Aspecto Físico

O Bairro Jordanópolis situa-se geograficamente à noroeste da área urbana do município.

Principais vias de acesso ao Bairro:

Avenida Padre Anchieta
Avenida Piraporinha
Rua Borges de Medeiros
Via Anchieta (altura do km 17,5)

Limites geográficos:

Norte Bairro Paulicéia
Sul Bairro Planalto
Leste Bairros Anchieta, Centro e Rudge Ramos (como divisor a Via Anchieta)
Oeste Município de Diadema

Composição do bairro:

VI. Jahú, VI. Santa Isabel, VI. Alvinópolis, VI. Santa Encarnacion, VI. Jordanópolis, VI. São Leopoldo, VI. Áurea, VI. Weida, Jd. Cerejeiras, VI. Danúbio, Jd. Novo Sergipe, Conj. Hab. Sergipe, VI. Cacilda, Conj. Res. das Arapongas, Conj. Hab. Guararapes, Conj. Res. Araraquara

Quadro 1 - Área do bairro Jordanópolis, São Bernardo do Campo, 2023

	Total	Em relação ao total do município
Área total do bairro	2,34 Km ²	0,57%
Área de Proteção e Recuperação aos Mananciais Billings – APRM-B, no bairro	-	-

Notas: Área obtida através do Mapa Digital da Cidade, em escala 1:1.000. A área do bairro inclui as águas interiores (represas, lagos ou reservatórios), exclui somente o Reservatório Rio Grande da Represa Billings.

Fonte: SOPE.1/Secretaria de Obras e Planejamento Estratégico/MSBC.

Atualização em dezembro/2023.

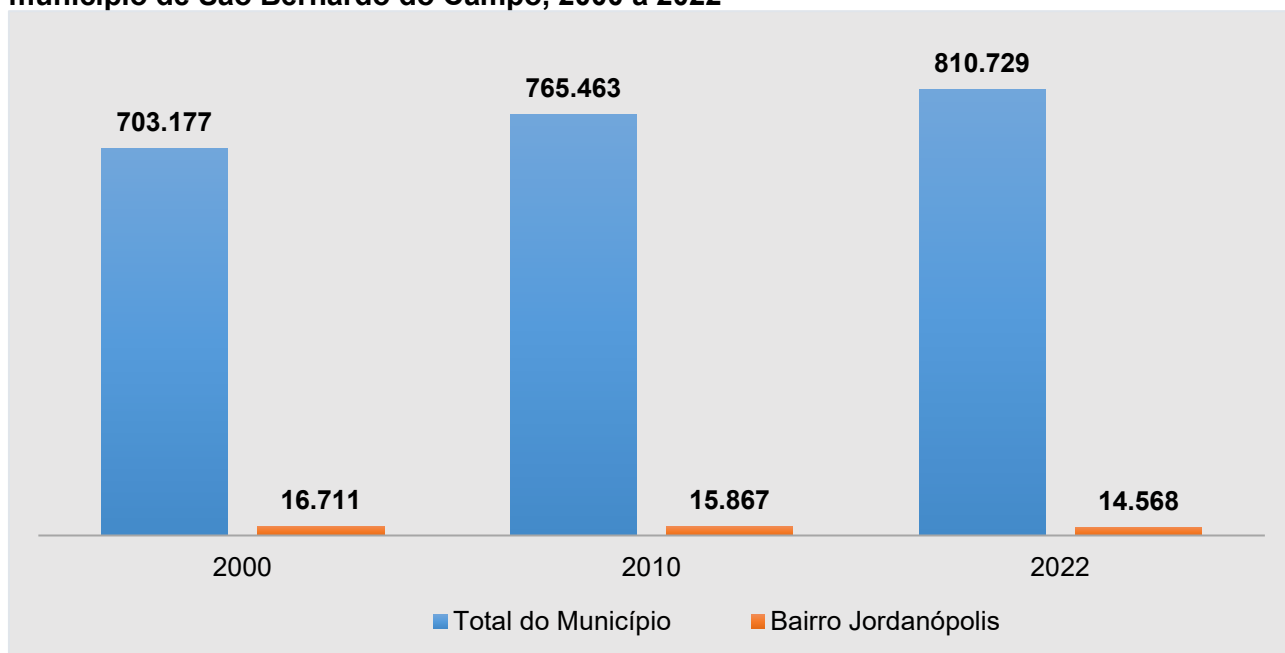


Tabela 1 - População residente nos censos demográficos, bairro Jordanópolis e total do município de São Bernardo do Campo, 2000 a 2022

Região	2000	2010	2022
Bairro Jordanópolis	16.711	15.867	14.568
São Bernardo do Campo	703.177	765.463	810.729

Nota: Em 2022 – Dados preliminares divulgados pelo IBGE em 21/03/2024 da malha de setor censitário, sujeita a revisões.
Fonte: IBGE - Censos Demográficos.

Gráfico 1 - População residente nos censos demográficos, bairro Jordanópolis e total do município de São Bernardo do Campo, 2000 a 2022



Nota: Em 2022 – Dados preliminares divulgados pelo IBGE em 21/03/2024 da malha de setor censitário, sujeita a revisões.
Fonte: IBGE - Censos Demográficos.

Tabela 2 - Taxa geométrica de crescimento anual (TGCA) da população, bairro Jordanópolis e total do município de São Bernardo do Campo, 2000/2010 e 2010/2022

Região	TGCA - %	
	2000/2010	2010/2022
Bairro Jordanópolis	-0,52	-0,71
São Bernardo do Campo	0,85	0,48

Nota: Em 2022 – Dados preliminares divulgados pelo IBGE em 21/03/2024 da malha de setor censitário, sujeita a revisões.
Fonte: IBGE - Censos Demográficos.

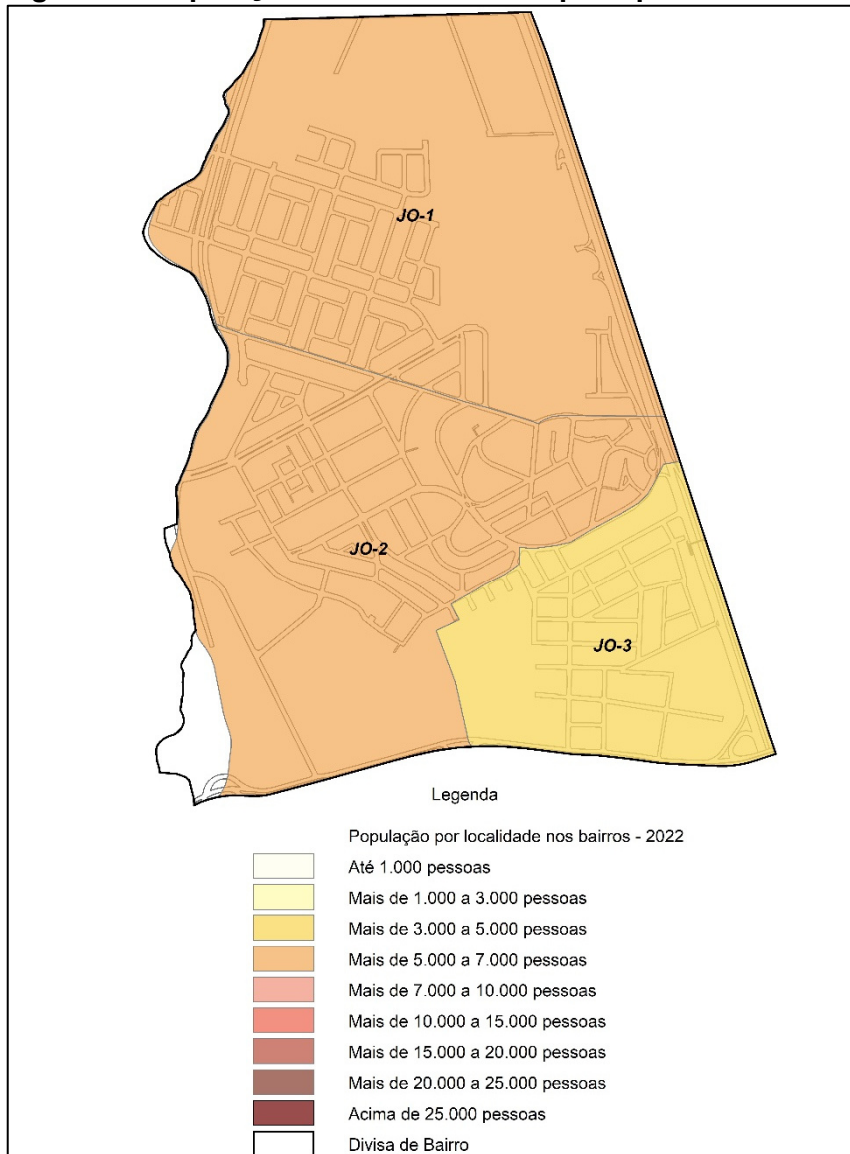
Tabela 3 - Evolução da participação da população no total do município, bairro Jordanópolis, São Bernardo do Campo, 1980 a 2022

Região	1980	1991	2000	2010	2022
São Bernardo do Campo	100,0%	100,0%	100,0%	100,0%	100,0%
Bairro Jordanópolis	3,49%	3,20%	2,38%	2,07%	1,80%

Nota: Em 2022 – Dados preliminares divulgados pelo IBGE em 21/03/2024 da malha de setor censitário, sujeita a revisões.
Fonte: IBGE - Censos Demográficos.



Figura 1 – População do bairro Jordanópolis por subdivisões, 2022



Nota: Subdivisões com base nas geometrias dos empreendimentos cadastrados e no setor censitário IBGE 2022.

Fontes: IBGE – Censo Demográfico 2022; Secretaria de Obras e Planejamento Estratégico/MSBC

PERFIL SOCIOECONÔMICO BAIRRO JORDANÓPOLIS – SBC - 2024

Tabela 4 – População e domicílios ocupados do bairro Jordanópolis por subdivisões, 2022

Subdivisões	População	Domicílios Ocupados
JO-1	5.393	1.987
JO-2	6.137	2.363
JO-3	3.038	1.118
Total do Bairro	14.568	5.468

Nota: Dados preliminares divulgados pelo IBGE em 21/03/2024 da malha de setor censitário, sujeita a revisões.

Fonte: IBGE - Censo Demográfico 2022

Quadro 2 – Composição das subdivisões do bairro Jordanópolis, 2022

Composição	
JO-1	Jd. Novo Sergipe, Conj. Hab. Chácara Sergipe, Vl. Cacilda
JO-2	Vl. Jordanópolis, Jd. das Cerejeiras, Vl. Weida, Vl. São Leopoldo, Vl. Áurea
JO-3	Vl. Alvinópolis, Vl. Santa Isabel, Vl. Jahú, Vl. Santa Encarnacion

Fonte: Secretaria de Obras e Planejamento Estratégico/MSBC.



Tabela 5 - Densidade demográfica (Habitante por Km²), bairro Jordanópolis e total do município de São Bernardo do Campo, 2000 a 2022

Região	2000	2010	2022
Bairro Jordanópolis	7.141,5	6.780,8	6.225,6
São Bernardo do Campo	2.072,8	2.256,4	2.389,8

Nota: Valores da densidade demográfica não incluem a área da Represa Billings. Considerada a revisão da área dos bairros em 2021.

Em 2022 – Dados preliminares divulgados pelo IBGE em 21/03/2024 da malha de setor censitário, sujeita a revisões.

Fontes: IBGE; Secretaria de Obras e Planejamento Estratégico/MSBC.

Tabela 6 – Percentual da população por grupos de idade, bairro Jordanópolis e total do município de São Bernardo do Campo, 2010

Região	0 a 14 anos	15 a 29 anos	30 a 59 anos	60 anos e mais
Bairro Jordanópolis	15,9%	23,2%	44,6%	16,3%
São Bernardo do Campo	20,7%	26,2%	42,9%	10,2%

Fonte: IBGE - Censo Demográfico 2010.

Tabela 7 - Percentual da população de 10 anos e mais não alfabetizada, bairro Jordanópolis e total do município de São Bernardo do Campo, 2010

Região	População de 10 anos e mais Não Alfabetizada - 2010
Bairro Jordanópolis	1,2%
São Bernardo do Campo	2,9%

Fonte: IBGE - Censo Demográfico 2010.

Tabela 8 – Percentual da população por sexo, bairro Jordanópolis e total do município de São Bernardo do Campo, 2010

Região	Homens	Mulheres
Bairro Jordanópolis	47,5%	52,5%
São Bernardo do Campo	48,3%	51,7%

Fonte: IBGE - Censo Demográfico 2010.

Tabela 9 - População por cor ou raça (em percentual), bairro Jordanópolis e total do município de São Bernardo do Campo, 2010

Cor ou raça	População (%)	
	Bairro Jordanópolis	São Bernardo do Campo
Branca	80,6%	64,4%
Preta	2,7%	4,9%
Parda	12,4%	28,7%
Amarela	4,2%	1,8%
Indígena	0,1%	0,1%
Sem Declaração	-	0,1%

Nota: Cor ou raça declarada.

Fonte: IBGE - Censo Demográfico 2010.



Tabela 10 - Número de domicílios permanentes e média de moradores por domicílio, bairro Jordanópolis e total do município de São Bernardo do Campo, 2010 e 2022

Variável	Bairro Jordanópolis		São Bernardo do Campo	
	2010	2022	2010	2022
Domicílios Permanentes	5.136	5.468	239.174	300.683
Média de Morador por Domicílio	3,09	2,66	3,20	2,69

Notas: Em 2010 domicílios particulares permanentes; em 2022 domicílios permanentes ocupados (inclui domicílios particulares e coletivos)

Em 2022 – Dados preliminares divulgados pelo IBGE em 21/03/2024 da malha de setor censitário, sujeita a revisões.

Fonte: IBGE - Censos Demográficos.

Tabela 11 - Percentual de domicílios particulares com atendimento de serviços básicos, bairro Jordanópolis e total do município de São Bernardo do Campo, 2010

Região	Rede geral de água	Rede geral de esgoto	Lixo coletado	Energia de companhia distribuidora
Bairro Jordanópolis	99,9%	98,3%	100,0%	100,0%
São Bernardo do Campo	98,0%	89,0%	99,8%	98,0%

Fonte: IBGE - Censo Demográfico 2010.

Tabela 12 - População segundo o Índice Paulista de Vulnerabilidade Social - IPVS, bairro Jordanópolis e total do município de São Bernardo do Campo, 2010

Grupos de Vulnerabilidade Social - IPVS	População (%)	
	Bairro Jordanópolis	São Bernardo do Campo
1 - Baixíssima	0,0%	5,0%
2 - Muito baixa	93,6%	47,7%
3 - Baixa	6,4%	19,7%
4 - Média	0,0%	11,0%
5 - Alta (Setores Urbanos)	0,0%	4,1%
6 - Muito alta (aglomerados subnormais urbanos)	0,0%	11,4%
7 - Alta (Setores Rurais)	0,0%	1,1%

Nota: O Índice Paulista de Vulnerabilidade Social (IPVS), elaborado pela Fundação SEADE com base nos dados do Censo Demográfico 2010, resume as situações de maior ou menor vulnerabilidade às quais a população se encontra exposta e classifica a população em grupos de baixa a alta vulnerabilidade social.

Fonte: Fundação SEADE.

Tabela 13 - Rendimento médio per capita em reais (R\$), bairro Jordanópolis e total do município de São Bernardo do Campo, 2010

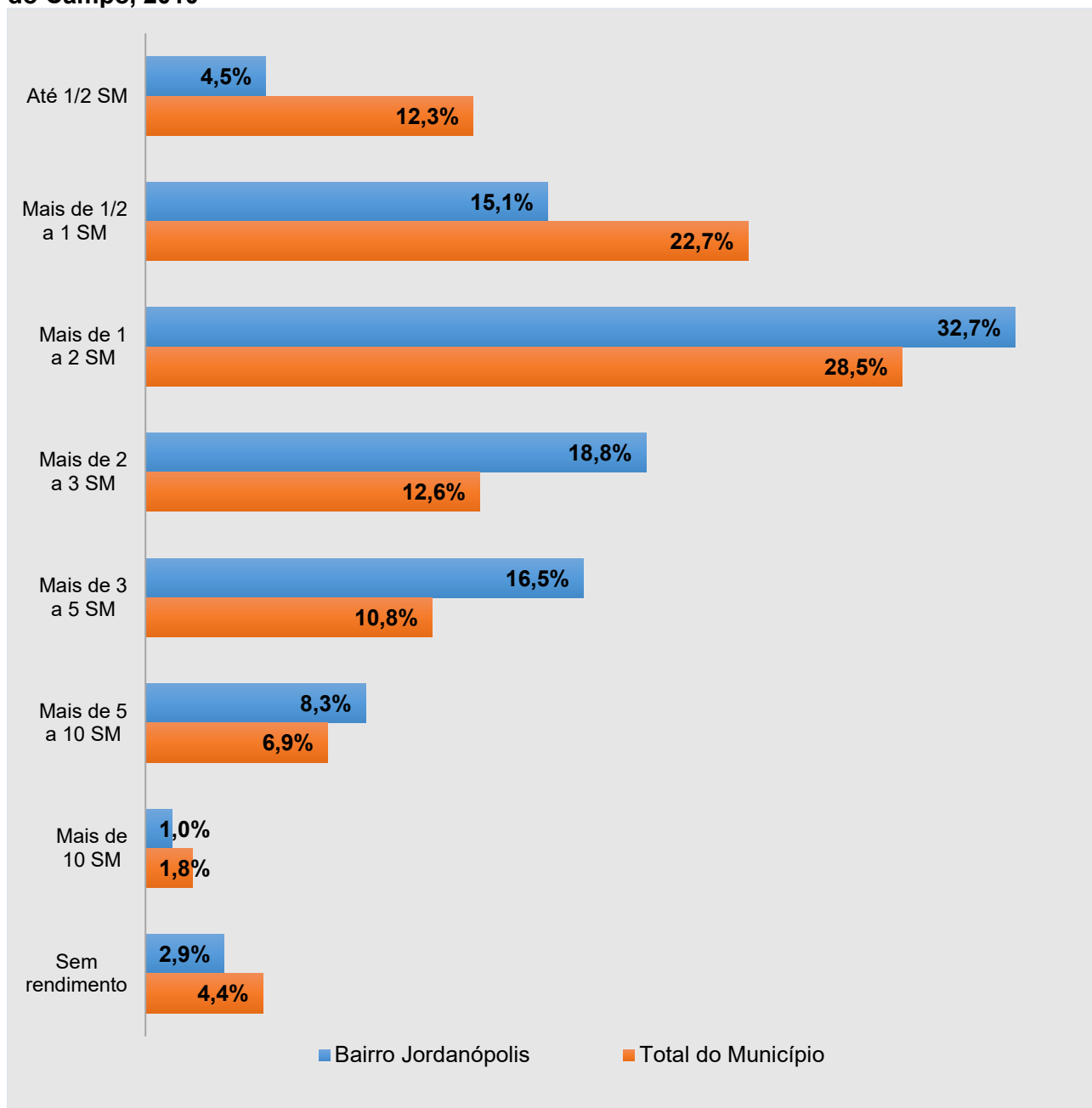
Região	Rendimento médio per capita
Bairro Jordanópolis	R\$ 1.155,75
São Bernardo do Campo	R\$ 944,67

Nota: Soma do rendimento nominal mensal das pessoas com 10 anos ou mais residentes em domicílios particulares ou coletivos, dividida pelo total de pessoas residentes.

Fonte: IBGE - Censo Demográfico 2010 - Resultados do Universo; Fundação SEADE.



Gráfico 2 - Percentual de domicílios particulares por classe de rendimento domiciliar mensal per capita em salários mínimos, bairro Jordanópolis, e total do município de São Bernardo do Campo, 2010



Nota: SM= Salário Mínimo.

Salário Mínimo de referência em 2010: R\$510,00. A categoria "Sem Rendimento" inclui os que recebiam somente em benefícios.

Fonte: IBGE - Censo Demográfico 2010.



Tabela 14 - Número de alunos matriculados nas escolas públicas do bairro Jordanópolis, por tipo e rede de ensino, São Bernardo do Campo, 2023

Tipo de ensino	Estadual	Municipal
Creche	-	219
Pré-escola	-	202
Fundamental - Anos Iniciais	-	744
Fundamental - Anos Finais	339	-
Ensino Médio	116	-
Supletivo Fundamental	-	-
Supletivo Médio	-	-

Fonte: Ministério da Educação - Censo Escolar 2023.

Tabela 15 – Número de equipamentos públicos por área, rede municipal, bairro Jordanópolis, São Bernardo do Campo, 2023

Área	Número de Equipamentos
Educação	4
Esporte e Lazer	1
Saúde	1
Praças Públicas	
Praça Ajardinada	11
Praça Esportiva	5
Praça Parque	3

Fonte: Secretarias Municipais/MSBC.

Tabela 16 – Número de atividades econômicas principais instaladas por grupo CNAE, bairro Jordanópolis e total do município, São Bernardo do Campo, 2023

Região	Indústria	Construção Civil	Serviço	Comércio	Agropecuária
Bairro Jordanópolis	241	134	1.899	530	1
São Bernardo do Campo	6.822	7.491	83.043	23.239	116

Nota: Número de atividades econômicas cadastradas no Cadastro Fiscal Municipal. Posição de dezembro.

Fonte: Secretaria de Finanças/MSBC.



Mapa 2 – Equipamentos públicos e praças, rede municipal, bairro Jordanópolis, São Bernardo do Campo, 2023

