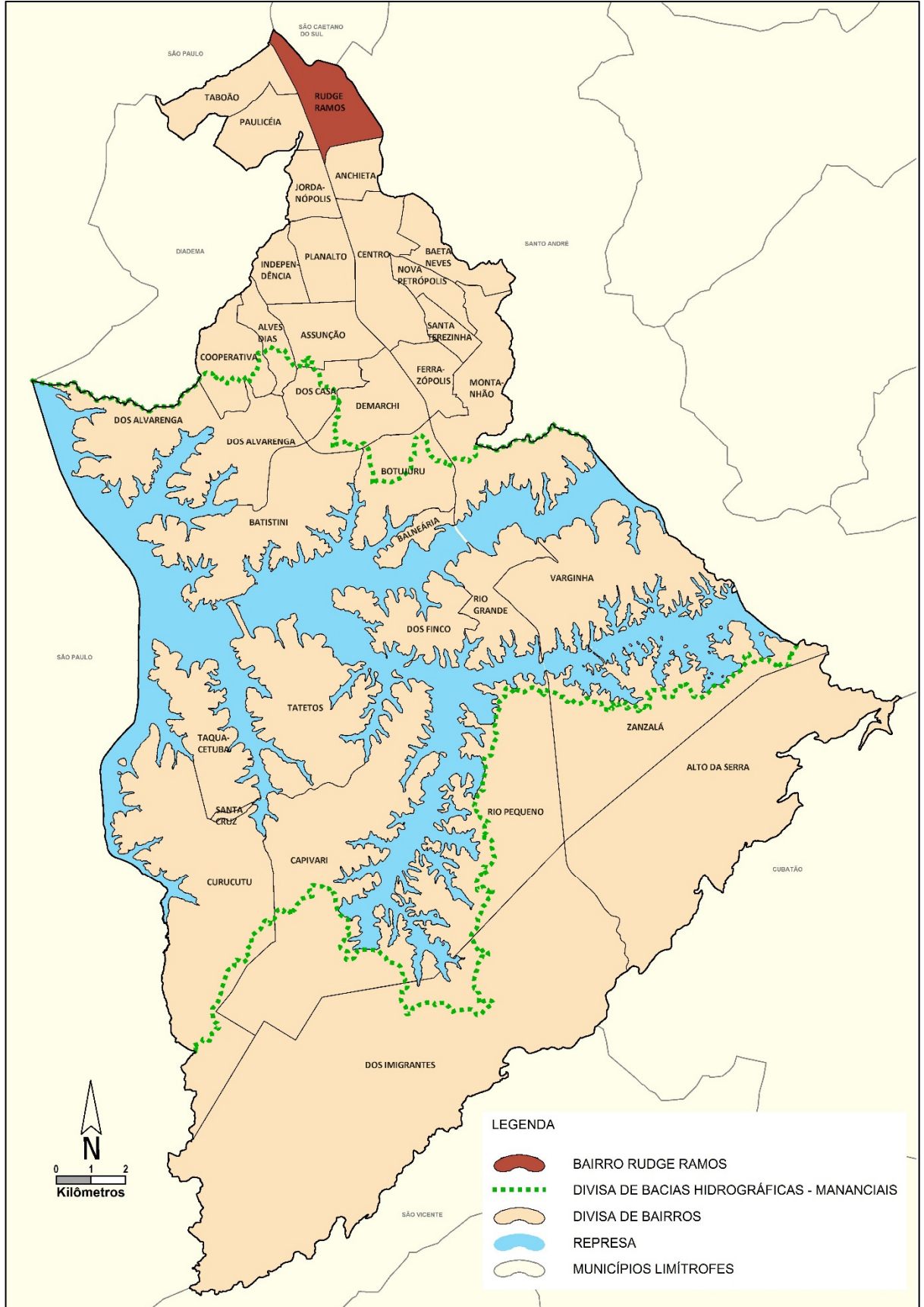




## PERFIL SOCIOECONÔMICO – BAIRRO RUDGE RAMOS (Atualização 2024/Ano base 2023)

Mapa 1 – Localização do bairro Rudge Ramos, São Bernardo do Campo



Fonte: Secretaria de Obras e Planejamento Estratégico/MSBC.

PERFIL SOCIOECONÔMICO BAIRRO RUDGE RAMOS – SBC - 2024



### Aspecto Físico

O Bairro Rudge Ramos situa-se geograficamente à nordeste da área urbana do município.

### Principais vias de acesso ao Bairro:

Avenida Caminho do Mar  
Avenida Lauro Gomes  
Avenida Nova Lions  
Avenida Senador Vergueiro  
Avenida Winston Churchill  
Avenida Vivaldi  
Avenida Dr. Rudge Ramos  
Estrada das Lágrimas  
Rua Afonsina  
Rua Piagentini

### Limites geográficos:

**Norte** Município de São Caetano do Sul  
**Sul** Bairro Anchieta  
**Leste** Município de Santo André  
**Oeste** Bairros Jordanópolis, Taboão e Paulicéia (como divisor a Via Anchieta)

### Composição do bairro:

Jd. dos Meninos, VI. Camargo, VI. Santa Lucia, Jd. Orlandina, VI. Afonsina, VI. Alfarelos, VI. Dourados, VI. Antonieta, VI. Hermelinda, VI. Magdalena, VI. Império, Conj. Res. Iracema, VI. Normandia, VI. Helena, VI. Vivaldi, Conj. Hab. Atlântica, Assoc. Constr. Popular dos Motoristas Municipais, Pq. São Pedro, VI. Tsukamoto, VI. Mariza, VI. Franca, VI. Júlio Thomé, VI. Uras, VI. Jaú, VI. América, VI. Angelina, VI. Santa Filomena, VI. Gasparini, Jd. Fada, VI. Caminho do Mar, VI. Mussolini, Conj. Res. Antuérpia, Conj. Res. Natália, Conj. Hab. das Hortências

### Quadro 1 - Área do bairro Rudge Ramos, São Bernardo do Campo, 2023

	Total	Em relação ao total do município
<b>Área total do bairro</b>	4,61 Km <sup>2</sup>	1,13%
<b>Área de Proteção e Recuperação aos Mananciais Billings – APRM-B, no bairro</b>	-	-

Notas: Área obtida através do Mapa Digital da Cidade, em escala 1:1.000. A área do bairro inclui as águas interiores (represas, lagos ou reservatórios), exclui somente o Reservatório Rio Grande da Represa Billings.

Fonte: SOPE.1/Secretaria de Obras e Planejamento Estratégico/MSBC.

Atualização em dezembro/2023.

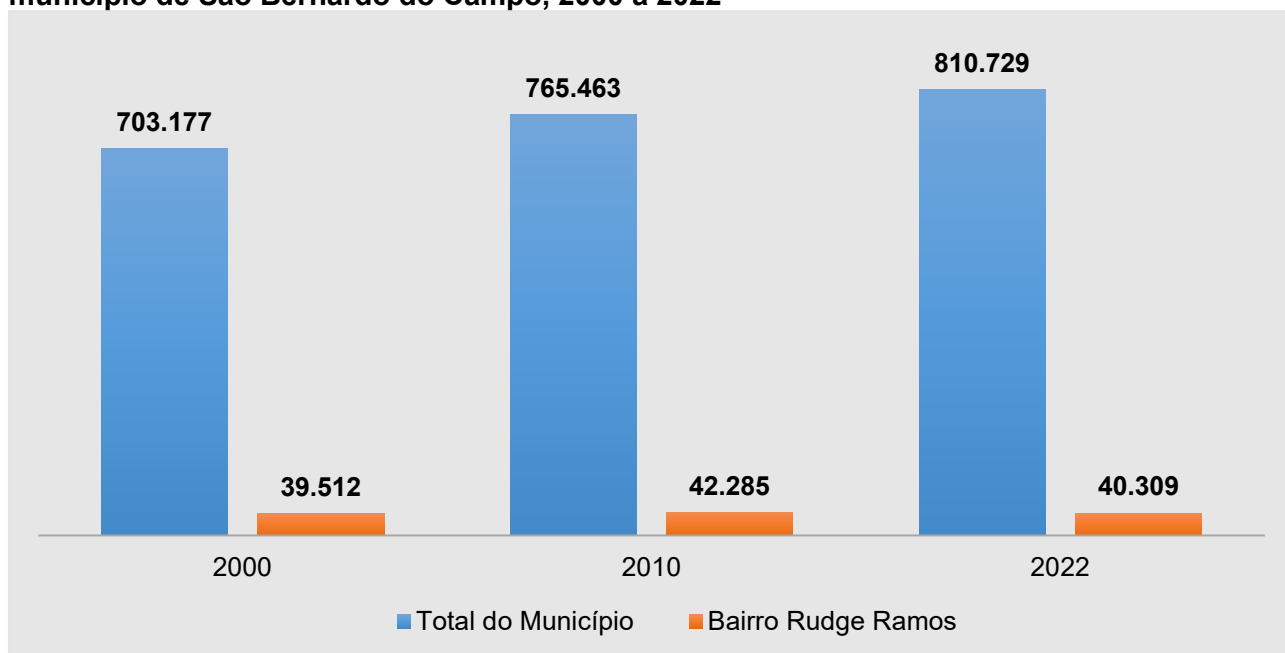


**Tabela 1 - População residente nos censos demográficos, bairro Rudge Ramos e total do município de São Bernardo do Campo, 2000 a 2022**

Região	2000	2010	2022
Bairro Rudge Ramos	39.512	42.285	40.309
São Bernardo do Campo	703.177	765.463	810.729

Nota: Em 2022 – Dados preliminares divulgados pelo IBGE em 21/03/2024 da malha de setor censitário, sujeita a revisões.  
Fonte: IBGE - Censos Demográficos.

**Gráfico 1 - População residente nos censos demográficos, bairro Rudge Ramos e total do município de São Bernardo do Campo, 2000 a 2022**



Nota: Em 2022 – Dados preliminares divulgados pelo IBGE em 21/03/2024 da malha de setor censitário, sujeita a revisões.  
Fonte: IBGE - Censos Demográficos.

**Tabela 2 - Taxa geométrica de crescimento anual (TGCA) da população, bairro Rudge Ramos e total do município de São Bernardo do Campo, 2000/2010 e 2010/2022**

Região	TGCA - %	
	2000/2010	2010/2022
Bairro Rudge Ramos	0,68	-0,40
São Bernardo do Campo	0,85	0,48

Nota: Em 2022 – Dados preliminares divulgados pelo IBGE em 21/03/2024 da malha de setor censitário, sujeita a revisões.  
Fonte: IBGE - Censos Demográficos.

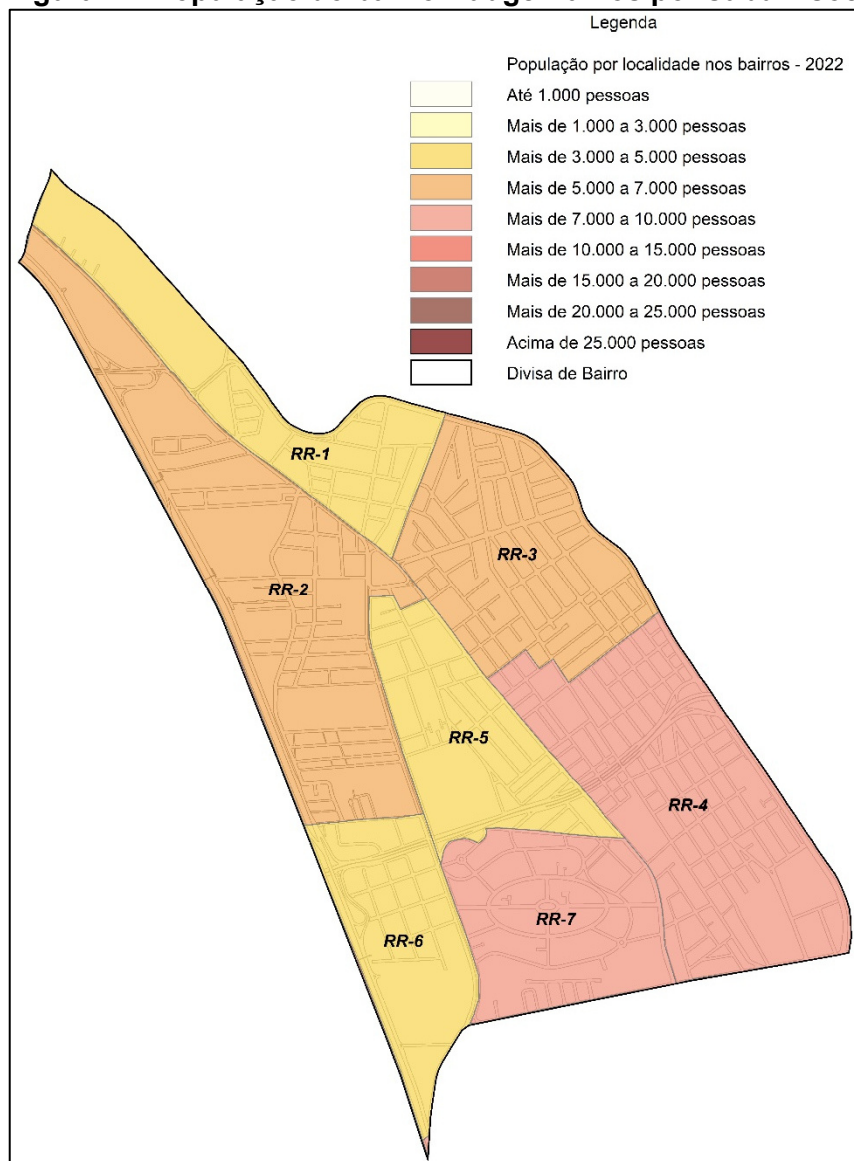
**Tabela 3 - Evolução da participação da população no total do município, bairro Rudge Ramos, São Bernardo do Campo, 1980 a 2022**

Região	1980	1991	2000	2010	2022
São Bernardo do Campo	100,0%	100,0%	100,0%	100,0%	100,0%
Bairro Rudge Ramos	9,83%	7,31%	5,62%	5,52%	4,97%

Nota: Em 2022 – Dados preliminares divulgados pelo IBGE em 21/03/2024 da malha de setor censitário, sujeita a revisões.  
Fonte: IBGE - Censos Demográficos.



Figura 1 – População do bairro Rudge Ramos por subdivisões, 2022



Nota: Subdivisões com base nas geometrias dos empreendimentos cadastrados e no setor censitário IBGE 2022.

Fontes: IBGE – Censo Demográfico 2022; Secretaria de Obras e Planejamento Estratégico/MSBC

PERFIL SOCIOECONÔMICO BAIRRO RUDGE RAMOS – SBC - 2024

Tabela 4 – População e domicílios ocupados do bairro Rudge Ramos por subdivisões, 2022

Subdivisões	População	Domicílios Ocupados
RR-1	4.646	2.073
RR-2	6.837	2.813
RR-3	5.716	2.281
RR-4	8.207	3.067
RR-5	3.902	1.667
RR-6	3.306	1.343
RR-7	7.695	3.139
<b>Total do Bairro</b>	<b>40.309</b>	<b>16.383</b>

Nota: Dados preliminares divulgados pelo IBGE em 21/03/2024 da malha de setor censitário, sujeita a revisões.

Fonte: IBGE - Censo Demográfico 2022

Quadro 2 – Composição das subdivisões do bairro Rudge Ramos, 2022

Composição	
RR-1	Vi. Helena, Vi. Normandia, Conj. Res. Iracema, Vi. Magdalena, Vi. Império
RR-2	Vi. Uras, Vi. Jaú, Vi. América, Vi. Angelina, Vi. Santa Filomena, Vi. Gasparini, Pq. Santo Antônio, Jd. Fada, Pq. São Pedro
RR-3	Jd. Orlandina, Vi. Santa Lúcia, Vi. Camargo, Jd. dos Meninos, Vi. Afonsina, Vi. Antonieta, Vi. Dourados, Vi. Alfarelos
RR-4	Vi. Vivaldi, Vi. dos Motoristas, C. Hab. Atlântica
RR-5	Vi. Franca, Vi. Mariza, Vi. Tsukamoto
RR-6	Vi. Mussolini
RR-7	Vi. Caminho do Mar

Fonte: Secretaria de Obras e Planejamento Estratégico/MSBC.



**Tabela 5 - Densidade demográfica (Habitação por Km<sup>2</sup>), bairro Rudge Ramos e total do município de São Bernardo do Campo, 2000 a 2022**

Região	2000	2010	2022
Bairro Rudge Ramos	8.570,9	9.172,5	8.743,8
São Bernardo do Campo	2.072,8	2.256,4	2.389,8

Nota: Valores da densidade demográfica não incluem a área da Represa Billings. Considerada a revisão da área dos bairros em 2021.

Em 2022 – Dados preliminares divulgados pelo IBGE em 21/03/2024 da malha de setor censitário, sujeita a revisões.

Fontes: IBGE; Secretaria de Obras e Planejamento Estratégico/MSBC.

**Tabela 6 – Percentual da população por grupos de idade, bairro Rudge Ramos e total do município de São Bernardo do Campo, 2010**

Região	0 a 14 anos	15 a 29 anos	30 a 59 anos	60 anos e mais
Bairro Rudge Ramos	14,1%	22,7%	44,9%	18,3%
São Bernardo do Campo	20,7%	26,2%	42,9%	10,2%

Fonte: IBGE - Censo Demográfico 2010.

**Tabela 7 - Percentual da população de 10 anos e mais não alfabetizada, bairro Rudge Ramos e total do município de São Bernardo do Campo, 2010**

Região	População de 10 anos e mais Não Alfabetizada - 2010
Bairro Rudge Ramos	1,0%
São Bernardo do Campo	2,9%

Fonte: IBGE - Censo Demográfico 2010.

**Tabela 8 – Percentual da população por sexo, bairro Rudge Ramos e total do município de São Bernardo do Campo, 2010**

Região	Homens	Mulheres
Bairro Rudge Ramos	46,3%	53,7%
São Bernardo do Campo	48,3%	51,7%

Fonte: IBGE - Censo Demográfico 2010.

**Tabela 9 - População por cor ou raça (em percentual), bairro Rudge Ramos e total do município de São Bernardo do Campo, 2010**

Cor ou raça	População (%)	
	Bairro Rudge Ramos	São Bernardo do Campo
Branca	84,8%	64,4%
Preta	2,3%	4,9%
Parda	9,7%	28,7%
Amarela	3,1%	1,8%
Indígena	-	0,1%
Sem Declaração	-	0,1%

Nota: Cor ou raça declarada.

Fonte: IBGE - Censo Demográfico 2010.



**Tabela 10 - Número de domicílios permanentes e média de moradores por domicílio, bairro Rudge Ramos e total do município de São Bernardo do Campo, 2010 e 2022**

Variável	Bairro Rudge Ramos		São Bernardo do Campo	
	2010	2022	2010	2022
Domicílios Permanentes	14.874	16.383	239.174	300.683
Média de Morador por Domicílio	2,84	2,46	3,20	2,69

Notas: Em 2010 domicílios particulares permanentes; em 2022 domicílios permanentes ocupados (inclui domicílios particulares e coletivos)

Em 2022 – Dados preliminares divulgados pelo IBGE em 21/03/2024 da malha de setor censitário, sujeita a revisões.

Fonte: IBGE - Censos Demográficos.

**Tabela 11 - Percentual de domicílios particulares com atendimento de serviços básicos, bairro Rudge Ramos e total do município de São Bernardo do Campo, 2010**

Região	Rede geral de água	Rede geral de esgoto	Lixo coletado	Energia de companhia distribuidora
Bairro Rudge Ramos	99,9%	99,7%	99,9%	100,0%
São Bernardo do Campo	98,0%	89,0%	99,8%	98,0%

Fonte: IBGE - Censo Demográfico 2010.

**Tabela 12 - População segundo o Índice Paulista de Vulnerabilidade Social - IPVS, bairro Rudge Ramos e total do município de São Bernardo do Campo, 2010**

Grupos de Vulnerabilidade Social - IPVS	População	
	Bairro Rudge Ramos	São Bernardo do Campo
1 - Baixíssima	8,8%	5,0%
2 - Muito baixa	84,8%	47,7%
3 - Baixa	6,4%	19,7%
4 - Média	0,0%	11,0%
5 - Alta (Setores Urbanos)	0,0%	4,1%
6 - Muito alta (aglomerados subnormais urbanos)	0,0%	11,4%
7 - Alta (Setores Rurais)	0,0%	1,1%

Nota: O Índice Paulista de Vulnerabilidade Social (IPVS), elaborado pela Fundação SEADE com base nos dados do Censo Demográfico 2010, resume as situações de maior ou menor vulnerabilidade às quais a população se encontra exposta e classifica a população em grupos de baixa a alta vulnerabilidade social.

Fonte: Fundação SEADE.

**Tabela 13 - Rendimento médio per capita em reais (R\$), bairro Rudge Ramos e total do município de São Bernardo do Campo, 2010**

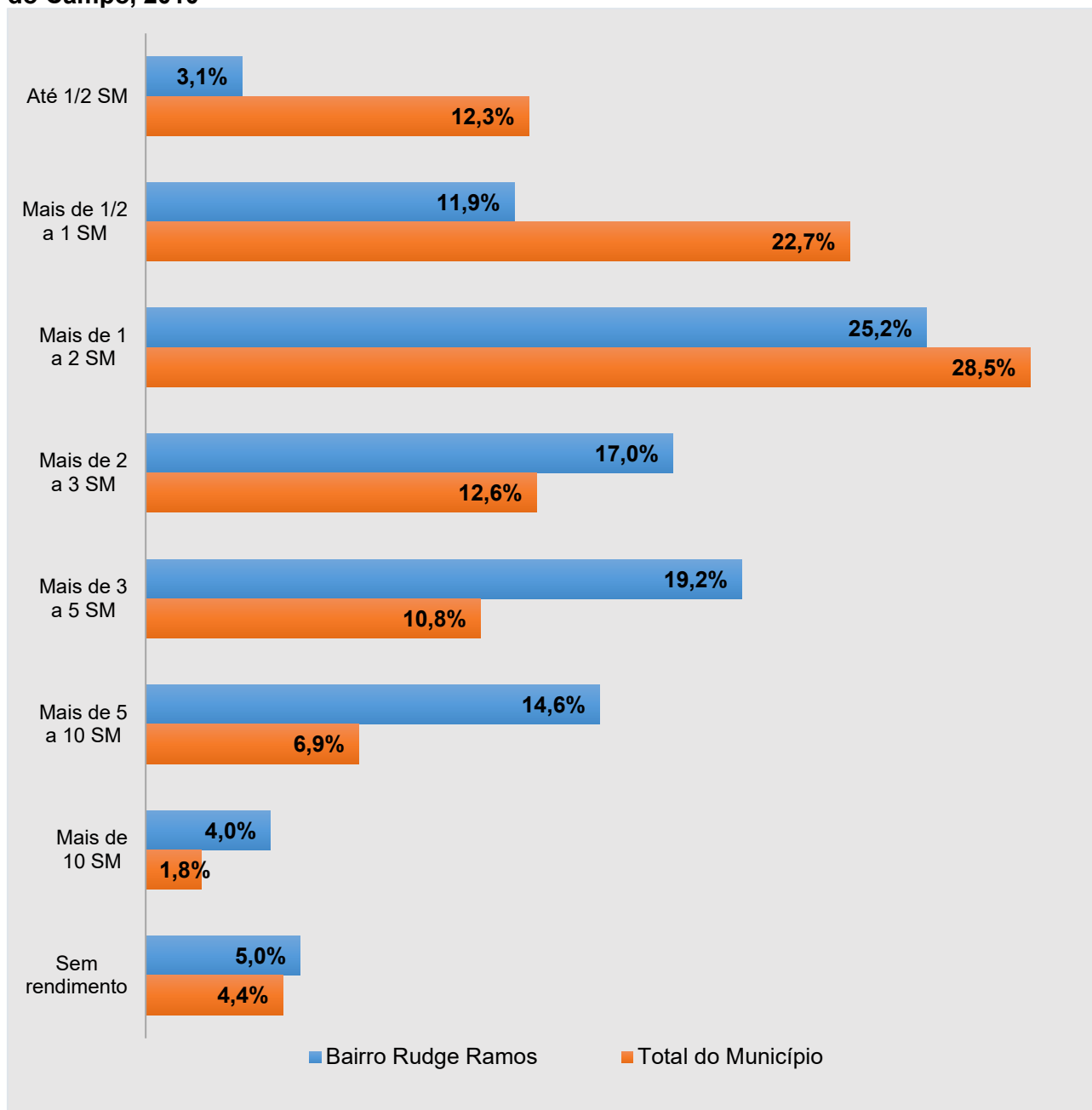
Região	Rendimento médio per capita
Bairro Rudge Ramos	R\$ 1.545,54
São Bernardo do Campo	R\$ 944,67

Nota: Soma do rendimento nominal mensal das pessoas com 10 anos ou mais residentes em domicílios particulares ou coletivos, dividida pelo total de pessoas residentes.

Fonte: IBGE - Censo Demográfico 2010 - Resultados do Universo; Fundação SEADE.



**Gráfico 2 - Percentual de domicílios particulares por classe de rendimento domiciliar mensal per capita em salários mínimos, bairro Rudge Ramos e total do município de São Bernardo do Campo, 2010**



Nota: SM=Salário Mínimo.

Salário Mínimo de referência em 2010: R\$510,00. A categoria "Sem Rendimento" inclui os que recebiam somente em benefícios.

Fonte: IBGE - Censo Demográfico 2010.



**Tabela 14 - Número de alunos matriculados nas escolas públicas do bairro Rudge Ramos, por tipo e rede de ensino, São Bernardo do Campo, 2023**

Tipo de ensino	Estadual	Municipal
Creche <sup>(1)</sup>	-	467
Pré-escola	-	474
Fundamental - Anos Iniciais	-	1.193
Fundamental - Anos Finais	1.006	-
Ensino Médio	543	-
Supletivo Fundamental	-	15
Supletivo Médio	-	-

(1) Em alunos da rede municipal incluído número de alunos das Entidades Parceiras/MSBC.  
Fonte: Ministério da Educação - Censo Escolar 2023.

**Tabela 15 – Número de equipamentos públicos por área, rede municipal, bairro Rudge Ramos, São Bernardo do Campo, 2023**

Área	Número de Equipamentos
Cultura	2
Educação <sup>(1)</sup>	10
Esporte e Lazer	5
Parque Municipal	1
Saúde	8
Segurança Pública – GCM	1
Utilidade Pública	1
Praças Públicas	
Praça Ajardinada	45
Praça Esportiva	7
Praça Parque	5

(1) Inclui Creches de Entidades Parceiras.  
Fonte: Secretarias Municipais/MSBC.

**Tabela 16 – Número de atividades econômicas principais instaladas por grupo CNAE, bairro Rudge Ramos e total do município, São Bernardo do Campo, 2023**

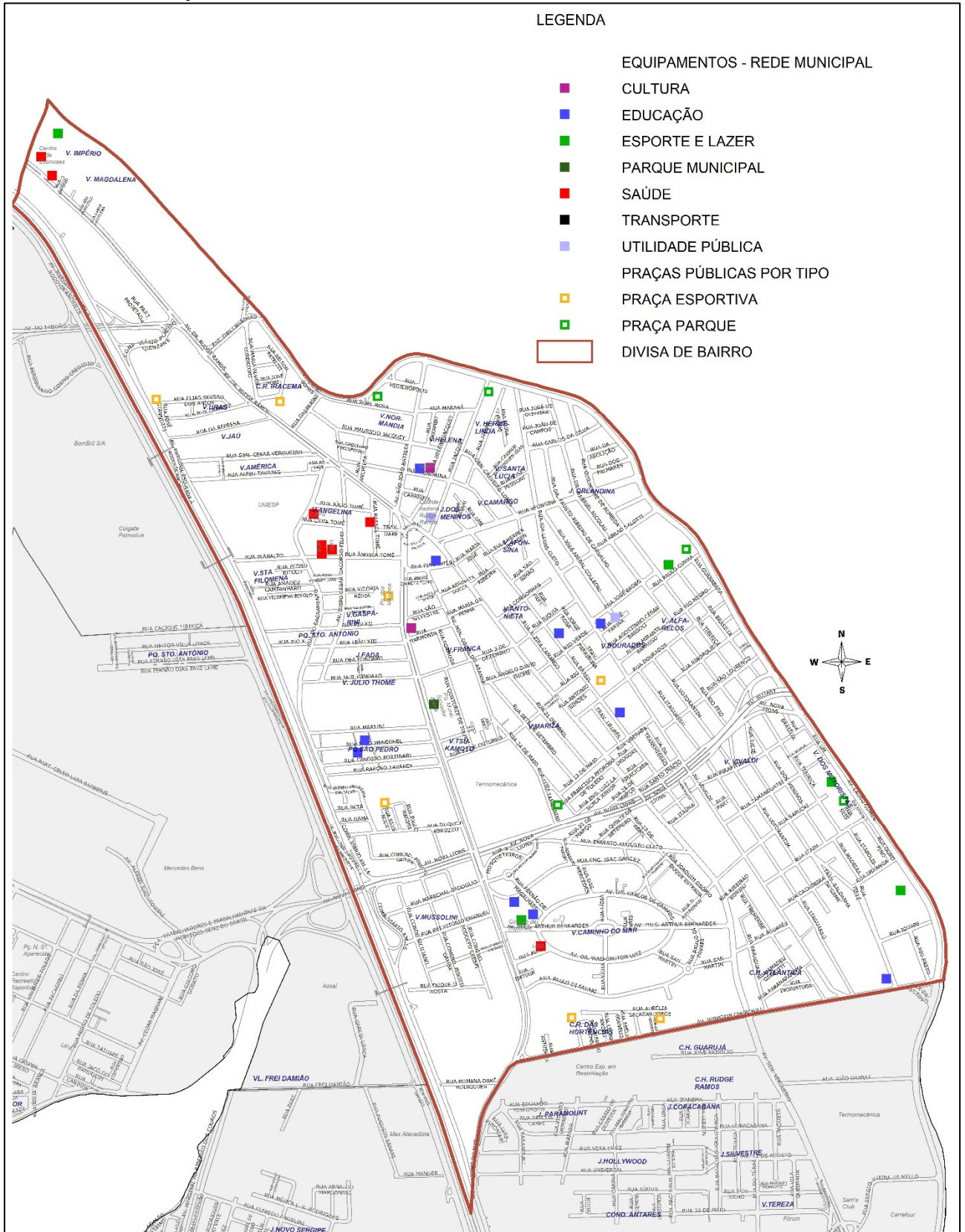
Região	Indústria	Construção Civil	Serviço	Comércio	Agropecuária
Bairro Rudge Ramos	486	470	6.584	2.117	3
São Bernardo do Campo	6.822	7.491	83.043	23.239	116

Nota: Número de atividades econômicas cadastradas no Cadastro Fiscal Municipal. Posição de dezembro.  
Fonte: Secretaria de Finanças/MSBC.





### Mapa 2 – Equipamentos públicos e praças, rede municipal, bairro Rudge Ramos, São Bernardo do Campo, 2023



Fonte: Secretarias Municipais/MSBC  
Elaboração: SOPE.13/MSBC