

 FUNDAÇÃO DO ABC Desde 1967	 FMABC CENTRO UNIVERSITÁRIO	PLANO DE TRABALHO - CSSBC -	Elaboração 01/11/2022	Convocação Pública Edital nº001/2022  Visto
			PÁG: 238 de 267	
			PLANO Nº.: 61	
TÍTULO: PLANO DE TRABALHO PARA CONJUGAÇÃO DE ESFORÇOS CONSIDERADOS OS OBJETIVOS COMUNS NO DESENVOLVIMENTO DE AÇÕES DE SAÚDE NO ÂMBITO DEO COMPLEXO DE SAÚDE DE SÃO BERNARDO DO CAMPO				

- ✓ Participar e cooperar na elaboração dos protocolos assistenciais para todas as áreas de atuação junto ao Planejamento da Secretaria de Saúde;
- ✓ Auxiliar no ensino e na pesquisa e na produção de dados epidemiológicos de interesse da gestão municipal de saúde;

87.4 QUADRO DE FUNCIONÁRIOS

O Complexo de Saúde de São Bernardo do Campo, conta atualmente com colaboradores distribuídos em todas as Unidades Assistenciais do Município. Todos contratado pela FUABC em Regime CLT.

O dimensionamento previsto considerou a quantidade necessária de colaboradores na execução das ações de saúde prevista no Município e contempladas nas equipes mínimas estabelecidas nas Portarias Ministeriais de Política de Saúde a saber: Programa para saúde da família, saúde mental, atenção básica, atenção especializada, urgência e emergência.

Os horários de trabalho serão definidos conforme necessidade da rede.

***Formação mínima – os requisitos para ocupação dos cargos serão observados pelo departamento de recrutamento e seleção conforme legislações vigentes e pertinentes às atribuições de cada cargo e função.**

DIMENSIONAMENTO DE PESSOAL						
Categoria	Quantidade	Carga Horária Semanal	Salário base (R\$)	Formação mínima	Regime de Contratação	
AUXILIAR LAVANDERIA	1	40	R\$ 1.291,80	*	CLT	
AUXILIAR LIMPEZA	3	40	R\$ 1.291,80	*	CLT	
AUX SERVICOS GERAIS	38	40	R\$ 1.348,46	*	CLT	
CONTROLADOR ACESSO	13	40	R\$ 1.399,58	*	CLT	
AUXILIAR DE ROUPARIA	34	60	R\$ 1.413,97	*	CLT	
TELEFONISTA	17	36	R\$ 1.439,08	*	CLT	
AUX ADMIN JR I	4	40	R\$ 1.445,10	*	CLT	
CAMAREIRO	23	40	R\$ 1.533,68	*	CLT	
ASCENSORISTA	10	40	R\$ 1.536,04	*	CLT	
AUX DE HOTELARIA	2	40	R\$ 1.595,21	*	CLT	
AUXILIAR SALA EXAMES	3	40	R\$ 1.619,49	*	CLT	

TÍTULO: PLANO DE TRABALHO PARA CONJUGAÇÃO DE ESFORÇOS CONSIDERADOS OS OBJETIVOS COMUNS NO DESENVOLVIMENTO DE AÇÕES DE SAÚDE NO ÂMBITO DEO COMPLEXO DE SAÚDE DE SÃO BERNARDO DO CAMPO

AUXILIAR COZINHA	1	36	R\$ 1.742,12	*	CLT
RECEPCIONISTA	127	40	R\$ 1.859,76	*	CLT
AUX ADM JR II	1	40	R\$ 1.923,44	*	CLT
TEC INFORM JR I	19	30	R\$ 1.929,16	*	CLT
VIGILANTE	71	40	R\$ 1.956,47	*	CLT
AUXILIAR FARMACIA	168	40	R\$ 1.989,38	*	CLT
BOMBEIRO CIVIL	16	40	R\$ 2.055,85	*	CLT
OFIC ADMINISTRATIVO	165	40	R\$ 2.070,23	*	CLT
AUX ALMOXARIFADO	73	40	R\$ 2.073,25	*	CLT
TECNICO RADIOLOGIA	39	40	R\$ 2.106,89	*	CLT
AUXILIAR SR II	1	40	R\$ 2.188,14	*	CLT
ESCRITURARIO	1	30	R\$ 2.228,23	*	CLT
LIDER SR II	2	40	R\$ 2.252,89	*	CLT
RECEPCIONISTA SR III	2	40	R\$ 2.297,55	*	CLT
VIGILANTE LIDER	15	40	R\$ 2.344,12	*	CLT
AUXILIAR RH ESP I	16	40	R\$ 2.533,06	*	CLT
ASSISTENTE JR II	5	40	R\$ 2.552,79	*	CLT
TEC DE FARMACIA JR I	3	40	R\$ 2.665,21	*	CLT
PINTOR	1	40	R\$ 2.679,11	*	CLT
ASSISTENTE JR I	3	40	R\$ 2.701,36	*	CLT
ASSISTENTE LOG JR I	3	40	R\$ 2.701,36	*	CLT
AUXILIAR ENFERMAGEM	77	40	R\$ 2.753,98	*	CLT
AUX ESCRITORIO	21	40	R\$ 2.759,18	*	CLT
ASSISTENTE COMPRAS	1	40	R\$ 2.785,71	*	CLT
AUX FINANCEIRO	1	40	R\$ 2.785,71	*	CLT
AUXILIAR FATURAMENTO	29	40	R\$ 2.785,71	*	CLT
AUX ESPECIAL III	5	40	R\$ 2.792,70	*	CLT
INSTRUM CIRURGICO	3	40	R\$ 2.846,06	*	CLT
TEC DE NUTRICAO	14	40	R\$ 2.861,99	*	CLT
TECNICO IMOBILIZACAO	12	40	R\$ 2.925,98	*	CLT
AUX ADM PESSOAL	1	20	R\$ 3.004,30	*	CLT
ELETRICISTA DE ALTA	2	40	R\$ 3.125,63	*	CLT
TEC ELETRONICA III	1	40	R\$ 3.125,63	*	CLT
ASSISTENTE JR IV	3	40	R\$ 3.127,18	*	CLT
AUX ENFERMAGEM*	1	40	R\$ 3.131,19	*	CLT
TECNICO ENFERMAGEM	1487	40	R\$ 3.134,37	*	CLT

 <p>FUNDAÇÃO DO ABC Desde 1967</p>	 <p>FMABC CENTRO UNIVERSITÁRIO</p>	<p>PLANO DE TRABALHO - CSSBC -</p>	<p>Elaboração 01/11/2022</p>	<p>Convocação Pública Edital nº001/2022</p>  <p>Visto</p>
			<p>PÁG: 240 de 267</p>	
			<p>PLANO Nº.: 61</p>	

TÍTULO: PLANO DE TRABALHO PARA CONJUGAÇÃO DE ESFORÇOS CONSIDERADOS OS OBJETIVOS COMUNS NO DESENVOLVIMENTO DE AÇÕES DE SAÚDE NO ÂMBITO DEO COMPLEXO DE SAÚDE DE SÃO BERNARDO DO CAMPO

ASSISTENTE ADM I	26	40	R\$ 3.146,28	*	CLT
ASSIS PREST CONT JR4	1	36	R\$ 3.203,91	*	CLT
AUXILIAR DE RH	17	40	R\$ 3.220,60	*	CLT
ASSISTENTE FINANCEIR	2	40	R\$ 3.220,60	*	CLT
FATURISTA	3	40	R\$ 3.220,60	*	CLT
CHEFE SERV APOIO PAC	1	40	R\$ 3.248,11	*	CLT
MEDICO UTI	5	36	R\$ 3.325,25	*	CLT
MOTORISTA	8	40	R\$ 3.334,98	*	CLT
COMPRADOR I	1	30	R\$ 3.420,79	*	CLT
ASSISTENTE LOG PL II	1	30	R\$ 3.447,71	*	CLT
ASSISTENTE PL II	3	40	R\$ 3.447,71	*	CLT
AUX ESCRITORIO II	2	40	R\$ 3.457,93	*	CLT
TECNICO ENF TRABALHO	4	40	R\$ 3.479,11	*	CLT
ANALISTA SUP PL III	3	40	R\$ 3.504,52	*	CLT
FARMACEUT JR II	13	40	R\$ 3.505,40	*	CLT
TEC ELETRONICA II	15	40	R\$ 3.586,05	*	CLT
LIDER DE LOGISTICA	18	40	R\$ 3.586,07	*	CLT
SUP LOGISTICA JR I	1	40	R\$ 3.586,07	*	CLT
SUPERVISOR JR I	1	40	R\$ 3.586,07	*	CLT
ANAL ADM PESS JR III	2	40	R\$ 3.651,57	*	CLT
ANAL FINANC JR III	2	40	R\$ 3.651,57	*	CLT
ENCARREGADO RECEPCAO	1	40	R\$ 3.773,81	*	CLT
ASSISTENTE DE RH	8	40	R\$ 3.773,82	*	CLT
ENC TRANSP EXPEDICAO	1	40	R\$ 3.773,82	*	CLT
LIDER DE BOMBEIROS	1	40	R\$ 3.773,82	*	CLT
LIDER DE RECEPCAO	3	40	R\$ 3.773,82	*	CLT
LIDER DE ROUPARIA	5	40	R\$ 3.773,82	*	CLT
ASSISTENTE PL IV	2	40	R\$ 3.800,64	*	CLT
ANAL ADM PESS JR IV	2	40	R\$ 3.834,14	*	CLT
TEC MEIO AMB PL II	1	40	R\$ 3.852,49	*	CLT
OFICIAL MANUT ESP 3	2	40	R\$ 4.004,51	*	CLT
TERAPEUTA OCUPACIONA	6	40	R\$ 4.060,40	*	CLT
ASSISTENTE DE CUSTOS	2	40	R\$ 4.119,94	*	CLT
ASSISTENTE II	4	40	R\$ 4.119,94	*	CLT
MEDICO SOCORRISTA	245	40	R\$ 4.155,86	*	CLT

TÍTULO: PLANO DE TRABALHO PARA CONJUGAÇÃO DE ESFORÇOS CONSIDERADOS OS OBJETIVOS COMUNS NO DESENVOLVIMENTO DE AÇÕES DE SAÚDE NO ÂMBITO DEO COMPLEXO DE SAÚDE DE SÃO BERNARDO DO CAMPO

BIOMEDICO	5	36	R\$ 4.188,54	*	CLT
ASSISTENTE SR II	1	40	R\$ 4.190,72	*	CLT
COMPRADOR II	6	40	R\$ 4.275,98	*	CLT
TEC SEG DO TRABALHO	18	30	R\$ 4.327,00	*	CLT
ANALISTA PL III	2	36	R\$ 4.332,18	*	CLT
SUPERVISOR PL I	2	40	R\$ 4.358,90	*	CLT
ANALISTA JR IV	10	36	R\$ 4.400,24	*	CLT
ASSISTENTE SR III	4	40	R\$ 4.400,24	*	CLT
ANAL CONTABIL PL III	2	40	R\$ 4.438,50	*	CLT
TEC ELETRONICA I	2	36	R\$ 4.614,03	*	CLT
ENCARREGADO ROUPARIA	1	40	R\$ 4.651,19	*	CLT
COMPRADOR TEC I	1	40	R\$ 4.710,59	*	CLT
ANALISTA CONTABIL	1	40	R\$ 4.800,09	*	CLT
ANALISTA ENG CLINICA	5	40	R\$ 4.800,09	*	CLT
ANALISTA MANUT PREDI	1	36	R\$ 4.800,09	*	CLT
ANALISTA PROJ OBRAS	1	40	R\$ 4.800,09	*	CLT
FISIOTERAPEUTA	217	40	R\$ 4.801,98	*	CLT
NUTRICIONISTA	37	40	R\$ 4.896,68	*	CLT
MEDICO	433	40	R\$ 4.922,08	*	CLT
FONO ESP DISFAGIA	1	40	R\$ 4.938,33	*	CLT
ANALISTA INFRAESTRUT	1	36	R\$ 4.968,99	*	CLT
ENC SERV E RECEPCAO	1	40	R\$ 5.167,99	*	CLT
ASSISTENTE SOCIAL	33	36	R\$ 5.173,51	*	CLT
ASSISTENTE ADM II	33	40	R\$ 5.242,72	*	CLT
FARMACEUTICO	5	36	R\$ 5.336,72	*	CLT
FARMACEUTICO SR I	21	40	R\$ 5.388,41	*	CLT
ENFERMEIRO	461	40	R\$ 5.436,13	*	CLT
SUP MANUTENCAO SR II	4	40	R\$ 5.563,15	*	CLT
SUP SAME SR II	1	40	R\$ 5.563,15	*	CLT
SUPERVISOR SR II	1	40	R\$ 5.563,15	*	CLT
ENFERMEIRO OBSTETRA	7	40	R\$ 5.623,54	*	CLT
ENFERMEIRO AT DOMIC	5	40	R\$ 5.668,22	*	CLT
ANALISTA DE RH	12	40	R\$ 5.690,99	*	CLT
ANALISTA SUP TECNICO	3	40	R\$ 5.690,99	*	CLT
ANALISTA ESPECIAL IV	2	40	R\$ 5.867,88	*	CLT
ENFERMEIRO TRABALHO	1	40	R\$ 6.030,02	*	CLT

TÍTULO: PLANO DE TRABALHO PARA CONJUGAÇÃO DE ESFORÇOS CONSIDERADOS OS OBJETIVOS COMUNS NO DESENVOLVIMENTO DE AÇÕES DE SAÚDE NO ÂMBITO DEO COMPLEXO DE SAÚDE DE SÃO BERNARDO DO CAMPO

ENC SEG DO TRABALHO	5	40	R\$ 6.177,73	*	CLT
ENFERMEIRO ENCARREGA	1	40	R\$ 6.275,04	*	CLT
ANALISTA ADMINISTRAT	4	40	R\$ 6.321,65	*	CLT
FONOAUDIOLOGO	22	40	R\$ 6.359,99	*	CLT
PSICOLOGO	28	40	R\$ 6.401,94	*	CLT
ENC DO PAVAS	1	40	R\$ 6.460,22	*	CLT
ADVOGADO JR I	5	40	R\$ 6.532,27	*	CLT
FARMACEUTICO ESP I	1	40	R\$ 6.549,63	*	CLT
SUPERV FARMACEUTICO	5	60	R\$ 6.549,63	*	CLT
ENC ADMINISTRATIVO	1	40	R\$ 6.570,72	*	CLT
SUPERV DE ENFERMAGEM	12	50	R\$ 6.657,73	*	CLT
ADM REDE WINDOWS	1	40	R\$ 6.752,12	*	CLT
ANALISTA CONTRATOS	4	40	R\$ 6.752,12	*	CLT
ANALISTA DE NEGOCIOS	14	40	R\$ 6.752,12	*	CLT
ENFERMEIRO ES IV	6	36	R\$ 6.803,48	*	CLT
SUP ADMINISTRATIVO	3	40	R\$ 7.397,47	*	CLT
SUPERV HIGIENIZACAO	4	36	R\$ 7.397,47	*	CLT
SUPERV HOSPITALIDADE	1	40	R\$ 7.397,47	*	CLT
SUPERV HOTELARIA	3	40	R\$ 7.397,47	*	CLT
SUPERVISOR COMPRAS	1	40	R\$ 7.397,47	*	CLT
SUPERVISOR SAD	2	40	R\$ 7.397,47	*	CLT
SUPERVISOR DE OBRAS	1	40	R\$ 7.398,20	*	CLT
SUPERVISOR ESP IV	8	40	R\$ 7.455,17	*	CLT
CIRURGIAO DENTISTA	1	40	R\$ 7.786,00	*	CLT
CIR DENT BUCOMAXILO	6	40	R\$ 7.846,47	*	CLT
ADVOGADO PL I	1	40	R\$ 7.940,00	*	CLT
ADVOGADO	1	40	R\$ 8.139,60	*	CLT
MEDICO ORTOPEDISTA	1	40	R\$ 8.254,22	*	CLT
COORD FARM SR I	1	40	R\$ 8.577,73	*	CLT
COORD LOG SR I	2	40	R\$ 8.577,73	*	CLT
ENG CLINICO	1	40	R\$ 8.954,72	*	CLT
COORD CONTROL FINANC	1	20	R\$ 9.000,00	*	CLT
MEDICO SOCORRISTA UT	5	40	R\$ 9.409,75	*	CLT
COORD ADM DE PESSOAL	1	40	R\$ 9.645,50	*	CLT
COORD ADMINISTRATIVO	8	40	R\$ 9.645,50	*	CLT
COORD DE ENFERMAGEM	39	40	R\$ 9.645,50	*	CLT

TÍTULO: PLANO DE TRABALHO PARA CONJUGAÇÃO DE ESFORÇOS CONSIDERADOS OS OBJETIVOS COMUNS NO DESENVOLVIMENTO DE AÇÕES DE SAÚDE NO ÂMBITO DEO COMPLEXO DE SAÚDE DE SÃO BERNARDO DO CAMPO

COORD DE PSICOLOGIA	1	40	R\$ 9.645,50	*	CLT
COORD DE QUALIDADE	1	40	R\$ 9.645,50	*	CLT
COORD ENF TRABALHO	1	30	R\$ 9.645,50	*	CLT
COORD ENG CLINICA	1	40	R\$ 9.645,50	*	CLT
COORD FISIOTERAPIA	4	40	R\$ 9.645,50	*	CLT
COORD FONOAUDIOLOGIA	1	40	R\$ 9.645,50	*	CLT
COORD INFRAESTRUTURA	1	20	R\$ 9.645,50	*	CLT
COORD SEG TRABALHO	1	40	R\$ 9.645,50	*	CLT
COORD SEL E DES PESS	1	40	R\$ 9.645,50	*	CLT
COORD SERVICO SOCIAL	1	40	R\$ 9.645,50	*	CLT
COORDENADOR COMPRAS	1	40	R\$ 9.645,50	*	CLT
COORDENADOR DE TI	2	40	R\$ 9.645,50	*	CLT
COORDENADOR NUTRICAÇÃO	1	40	R\$ 9.645,50	*	CLT
COORDENADOR SISTEMAS	1	40	R\$ 9.645,50	*	CLT
ENF COORDENADOR SCIH	1	40	R\$ 9.645,50	*	CLT
MEDICO TRABALHO ESP	1	40	R\$ 10.361,43	*	CLT
COORDENADOR ESP I	2	36	R\$ 10.426,99	*	CLT
MEDICO SAD	8	40	R\$ 10.963,75	*	CLT
COORD APOIO AO PAC	1	36	R\$ 11.339,57	*	CLT
MEDICO DO TRABALHO	2	40	R\$ 11.349,55	*	CLT
GER TEC ASSISTENCIAL	4	20	R\$ 13.383,34	*	CLT
GERENTE DE UNIDADE	1	30	R\$ 13.383,34	*	CLT
GERENTE DO SAD	1	36	R\$ 13.383,34	*	CLT
GERENTE ENFERMAGEM	4	40	R\$ 13.383,34	*	CLT
GERENTE INFOR E AUD	1	40	R\$ 13.383,34	*	CLT
GERENTE PLANEJAMENTO	1	40	R\$ 13.383,34	*	CLT
GER GESTAO PESSOAS	1	40	R\$ 15.309,26	*	CLT
GERENTE DE OBRAS	1	40	R\$ 15.309,26	*	CLT
GERENTE QUALIDADE I	1	40	R\$ 15.309,26	*	CLT
GER COMP E CONTRATOS	1	40	R\$ 18.550,00	*	CLT
GER INFRAESTRUTURA	1	40	R\$ 18.550,00	*	CLT
GER LOG SUPRIMENTOS	1	20	R\$ 18.550,00	*	CLT
GERENTE DE RH	1	40	R\$ 18.550,00	*	CLT
GERENTE DE TI	1	40	R\$ 18.550,00	*	CLT
GERENTE JURIDICO	1	40	R\$ 18.550,00	*	CLT

TÍTULO: PLANO DE TRABALHO PARA CONJUGAÇÃO DE ESFORÇOS CONSIDERADOS OS OBJETIVOS COMUNS NO DESENVOLVIMENTO DE AÇÕES DE SAÚDE NO ÂMBITO DEO COMPLEXO DE SAÚDE DE SÃO BERNARDO DO CAMPO

COORD MEDIC TRABALHO	1	20	R\$ 19.221,32	*	CLT
DIRETOR ENFERMAGEM	1	40	R\$ 22.419,28	*	CLT
DIRETOR TECNICO	4	40	R\$ 23.015,70	*	CLT
DIRETOR UGP 200H	1	40	R\$ 23.320,00	*	CLT
DIRETOR ADM CSSBC	1	40	R\$ 24.380,00	*	CLT
DIR ADM E FINANCEIRO	1	40	R\$ 28.571,63	*	CLT
DIRETOR GERAL	1	40	R\$ 33.757,43	*	CLT
AG CONT VET SBC 150	3	40	R\$ 1.162,50	*	CLT
CUID RES TERA SBC180	70	40	R\$ 1.378,50	*	CLT
AUX LIMPEZA 200SBC	1	40	R\$ 1.410,42	*	CLT
AUX LIMPEZA SBC 200	4	40	R\$ 1.410,42	*	CLT
AUX COPA SBC 180	4	40	R\$ 1.481,62	*	CLT
CUID RES TERA SBC200	2	40	R\$ 1.531,67	*	CLT
ARQUIV JR4 SBC 200	1	60	R\$ 1.548,67	*	CLT
AG CONT VETOR SBC200	52	60	R\$ 1.550,00	*	CLT
AUX PISTA SBC 200	4	40	R\$ 1.557,27	*	CLT
AUX COPA 200 SBC	3	36	R\$ 1.646,26	*	CLT
AUX SERV GER SBC 180	3	40	R\$ 1.690,39	*	CLT
AUX ALMOX SBC 200	17	40	R\$ 1.707,46	*	CLT
TELEFONISTA SBC 180	16	40	R\$ 1.726,83	*	CLT
COPEIRO SBC 180	27	40	R\$ 1.742,02	*	CLT
AUX SAUDE BUC SBC180	3	40	R\$ 1.787,35	*	CLT
RECEPCIONISTA SBC180	97	40	R\$ 1.823,09	*	CLT
AUX NECROPSIA SBC180	6	40	R\$ 1.843,31	*	CLT
AUX SERV GER SBC 200	12	40	R\$ 1.878,21	*	CLT
CONT ACESSO SBC 200	4	40	R\$ 1.878,21	*	CLT
COPEIRO SBC 200	11	40	R\$ 1.935,59	*	CLT
AUX FARMACIA SBC 180	29	40	R\$ 1.943,18	*	CLT
FONOAUDIOLOGO SBC 60	1	20	R\$ 1.975,35	*	CLT
AUX SAUDE BUC SBC200	137	30	R\$ 1.985,94	*	CLT
AUX EDU S PUB SBC200	1	42	R\$ 2.006,00	*	CLT
RECEPCIONIS 200SBC*	1	30	R\$ 2.025,63	*	CLT
RECEPCIONISTA SBC200	258	30	R\$ 2.025,63	*	CLT
RECEP 200 SBC*	2	40	R\$ 2.025,91	*	CLT
AUX FARMACIA SBC 200	147	40	R\$ 2.159,45	*	CLT
OFICIAL ADM SBC 200	147	60	R\$ 2.228,56	*	CLT

TÍTULO: PLANO DE TRABALHO PARA CONJUGAÇÃO DE ESFORÇOS CONSIDERADOS OS OBJETIVOS COMUNS NO DESENVOLVIMENTO DE AÇÕES DE SAÚDE NO ÂMBITO DEO COMPLEXO DE SAÚDE DE SÃO BERNARDO DO CAMPO

AUX ENFER SBC 150	1	30	R\$ 2.333,44	*	CLT
AG COM SAUDE SBC 200	590	40	R\$ 2.424,00	*	CLT
AUX ENFERM SBC 180*	1	40	R\$ 2.444,99	*	CLT
ASSISTENTE LOG JR II	3	40	R\$ 2.552,80	*	CLT
AUX ENFERM SBC 180**	21	40	R\$ 2.444,99	*	CLT
AUX ESCRIT 1 SBC180	12	40	R\$ 2.565,58	*	CLT
ELETRIC BX SBC 200	3	40	R\$ 2.632,48	*	CLT
EDUC SOCIAL SBC 100	14	40	R\$ 2.695,89	*	CLT
AUX ENFER SBC 180	8	40	R\$ 2.711,02	*	CLT
CONT AMBUL SBC 180	19	40	R\$ 2.759,72	*	CLT
AUX ESCRIT SBC 200	4	40	R\$ 2.785,76	*	CLT
AUX MANUT GERAL 2SBC	5	40	R\$ 2.785,76	*	CLT
AUX ENFERM SBC 180***	4	40	R\$ 2.444,99	*	CLT
MEDICO CLIN SBC 40	2	40	R\$ 2.830,20	*	CLT
AUX ENFERM SBC 200*	3	40	R\$ 2.846,46	*	CLT
AUX ESCRIT 1 SBC 200	74	40	R\$ 2.850,64	*	CLT
AUX ENFERM SBC 200**	1	40	R\$ 2.846,46	*	CLT
TEC ENFERM SBC 180**	1	40	R\$ 2.958,97	*	CLT
AUX ENFERM SBC 200***	13	60	R\$ 2.846,46	*	CLT
TEC LABORAT SBC 200	5	40	R\$ 3.037,38	*	CLT
AUX ENFERM SBC 180****	1	40	R\$ 2.444,99	*	CLT
AG RED DANOS SBC 200	6	40	R\$ 3.063,13	*	CLT
MO OF TERAP SBC 200	10	40	R\$ 3.063,32	*	CLT
AC REP TERAP SBC 180	33	60	R\$ 3.063,32	*	CLT
CONT AMBUL SBC 200	2	60	R\$ 3.066,33	*	CLT
MOTORISTA 200 SBC	1	40	R\$ 3.066,33	*	CLT
MOTORISTA SBC 200	33	48	R\$ 3.066,33	*	CLT
TEC SAUDE BUC SBC200	64	40	R\$ 3.081,75	*	CLT
AUX ENFERM 200SBC*	1	27	R\$ 3.111,23	*	CLT
AUX ENFER SBC 200	15	20	R\$ 3.111,23	*	CLT
TEC ENFERM SBC 180	598	24	R\$ 3.131,05	*	CLT
TEC ENFERM SBC 180*	49	26	R\$ 2.958,97	*	CLT
TEC IMOB ORT SBC 200	2	30	R\$ 3.163,26	*	CLT
MEDICO NEUROLOGISTA	1	40	R\$ 3.183,98	*	CLT
SUP CONT VET SBC 200	12	40	R\$ 3.200,05	*	CLT
ASSISTENTE ADM IV	1	50	R\$ 3.221,13	*	CLT

TÍTULO: PLANO DE TRABALHO PARA CONJUGAÇÃO DE ESFORÇOS CONSIDERADOS OS OBJETIVOS COMUNS NO DESENVOLVIMENTO DE AÇÕES DE SAÚDE NO ÂMBITO DEO COMPLEXO DE SAÚDE DE SÃO BERNARDO DO CAMPO

FISIOTERAP SBC 100	1	55	R\$ 3.256,00	*	CLT
ENC ADM SBC 100	1	60	R\$ 3.285,36	*	CLT
ANAL CLINICO SBC 150	1	70	R\$ 3.286,93	*	CLT
AG APOIO PAC SBC 180	38	75	R\$ 3.345,34	*	CLT
APOIA SAUDE SBC 100	3	80	R\$ 3.394,55	*	CLT
AC REP TERAP SBC 200	11	50	R\$ 3.403,69	*	CLT
AUX ESCRIT 2 SBC 200	33	75	R\$ 3.457,93	*	CLT
TEC ENFERM SBC 200	317	40	R\$ 3.478,92	*	CLT
TEC ENFERM SBC 200*	11	40	R\$ 3.478,92	*	CLT
MED PNEUMO PED	1	60	R\$ 3.537,75	*	CLT
MEDICO CLIN SBC 50	3	20	R\$ 3.537,75	*	CLT
MEDICO HEMATO	1	60	R\$ 3.537,75	*	CLT
MEDICO NEFRO PED 50	1	32	R\$ 3.537,75	*	CLT
MEDICO ORTOP SBC 50	1	20	R\$ 3.537,75	*	CLT
COND VEIC URG SBC180	44	30	R\$ 3.605,19	*	CLT
AG APOIO PAC SBC 200	37	40	R\$ 3.717,05	*	CLT
MEDICO ENDOC SBC 40*	1	20	R\$ 3.752,27	*	CLT
TEC PROGRAM SBC 200	1	40	R\$ 3.819,58	*	CLT
TEC ELETRONICA II	6	60	R\$ 3.586,05	*	CLT
MEDICO CLIN SBC 55	1	60	R\$ 3.891,52	*	CLT
MEDICO REUMA SBC 55	1	60	R\$ 3.891,52	*	CLT
DENTISTA SBC 100	9	40	R\$ 3.896,18	*	CLT
OFIC MANUT ESP3 SBC	2	60	R\$ 4.004,51	*	CLT
ASSIST ADM 3 SBC 200	10	80	R\$ 4.125,30	*	CLT
AUX ESCRIT 3 SBC 200	10	50	R\$ 4.208,34	*	CLT
MEDICO CLIN SBC 60	6	60	R\$ 4.245,30	*	CLT
MEDICO ENDOC SBC 60	1	30	R\$ 4.245,30	*	CLT
MEDICO INFEC SBC 60	1	50	R\$ 4.245,30	*	CLT
ASS ADM SR3 SBC 200	3	60	R\$ 4.254,20	*	CLT
ASSIST SOCIA SBC150***	1	20	R\$ 4.333,31	*	CLT
ANALISTA JR4 SBC200	1	22	R\$ 4.400,24	*	CLT
TERAP OCUP SBC 150	22	30	R\$ 4.438,54	*	CLT
ASSIST ADM SBC 200	12	75	R\$ 4.581,09	*	CLT
FISIOTERAP SBC 150	53	80	R\$ 4.883,99	*	CLT
ASSIST SOCIA SBC150*****	2	50	R\$ 4.333,31	*	CLT
FONOAUDIOLOGO SBC150	10	60	R\$ 4.938,42	*	CLT

TÍTULO: PLANO DE TRABALHO PARA CONJUGAÇÃO DE ESFORÇOS CONSIDERADOS OS OBJETIVOS COMUNS NO DESENVOLVIMENTO DE AÇÕES DE SAÚDE NO ÂMBITO DEO COMPLEXO DE SAÚDE DE SÃO BERNARDO DO CAMPO

MEDICO CLIN SBC 70	1	60	R\$ 4.952,85	*	CLT
MEDICO PSIQ SBC 70	1	20	R\$ 4.952,85	*	CLT
NUTRICIONISTA SBC200	14	27	R\$ 4.963,85	*	CLT
NUTRICION 200 SBC	1	30	R\$ 4.963,85	*	CLT
PSICOLOGO 150 SBC	2	40	R\$ 4.972,49	*	CLT
COORD RES MED SBC100	1	55	R\$ 5.162,03	*	CLT
ENC SERV GERAIS SBC	1	70	R\$ 5.167,99	*	CLT
ASSIST SOCIAL SBC150	37	80	R\$ 5.173,60	*	CLT
FONOAUDIO SBC 150*	1	60	R\$ 5.210,57	*	CLT
COORD ES 1 SBC 100	1	20	R\$ 5.213,21	*	CLT
ENFERMEIRO SBC 180**	6	55	R\$ 5.249,26	*	CLT
MEDICO CLIN SBC 75	2	60	R\$ 5.306,62	*	CLT
MEDICO DERMA SBC 75	1	60	R\$ 5.306,62	*	CLT
MEDICO PEDIA SBC 75	1	56	R\$ 5.306,62	*	CLT
FARMACEUTICO SBC 200	54	50	R\$ 5.336,18	*	CLT
PROF ED FISI SBC 200	20	40	R\$ 5.391,30	*	CLT
EDUC SOCIAL SBC 200	5	60	R\$ 5.391,82	*	CLT
ENFERMEIRO SBC 180	180	40	R\$ 5.406,93	*	CLT
ENFERMEIRO SBC 180*	12	30	R\$ 5.249,26	*	CLT
ASSIST ADM 2 SBC 200	10	40	R\$ 5.441,24	*	CLT
BIOLOGO SBC	2	40	R\$ 5.480,51	*	CLT
BIOMEDICO SBC 200	1	40	R\$ 5.480,51	*	CLT
ASSIST VIG SAUDE ES4	8	40	R\$ 5.615,65	*	CLT
ANAL SUPORTE SBC 200	1	40	R\$ 5.646,71	*	CLT
MEDICO INFEC SBC 80	1	45	R\$ 5.660,40	*	CLT
MEDICO PEDIA SBC 80	1	40	R\$ 5.660,40	*	CLT
MEDICO PSIQ SBC 80	1	40	R\$ 5.660,40	*	CLT
ASSIS TECNICO SBC200	93	40	R\$ 5.691,05	*	CLT
ASSIST SOCIA SBC150*	2	40	R\$ 4.333,31	*	CLT
ENFERMEIRO SBC 200**	1	40	R\$ 5.832,52	*	CLT
DENTISTA SBC 150	2	40	R\$ 5.844,27	*	CLT
ANAL ADM SR4 SBC 200	1	40	R\$ 5.937,32	*	CLT
ASSIST TEC SBC 200*	2	60	R\$ 5.963,29	*	CLT
PSICOLOGO SBC 180	1	40	R\$ 5.966,96	*	CLT
ENFERMEIRO SBC 200	192	40	R\$ 6.007,70	*	CLT
ENFERMEIRO SBC 200*	1	40	R\$ 5.832,52	*	CLT

 FUNDAÇÃO DO ABC <small>Desde 1967</small>	 FMABC <small>CENTRO UNIVERSITÁRIO</small>	PLANO DE TRABALHO - CSSBC-	Elaboração 01/11/2022	Convocação Pública Edital nº001/2022  Visto
			PÁG: 248 de 267	
			PLANO Nº.: 61	

TÍTULO: PLANO DE TRABALHO PARA CONJUGAÇÃO DE ESFORÇOS CONSIDERADOS OS OBJETIVOS COMUNS NO DESENVOLVIMENTO DE AÇÕES DE SAÚDE NO ÂMBITO DEO COMPLEXO DE SAÚDE DE SÃO BERNARDO DO CAMPO

ENFERMEIRO SBC 200***	20	44	R\$ 5.832,52	*	CLT
MO OFC TERAP2 SBC200	11	30	R\$ 6.126,68	*	CLT
ANALISTA ADMINISTRAT	1	36	R\$ 6.321,65	*	CLT
MEDICO PNEUMOLOGISTA	1	40	R\$ 6.367,95	*	CLT
EDU SAUDE PUB SBC200	6	40	R\$ 6.451,47	*	CLT
MED VETER SBC 200	13	40	R\$ 6.453,86	*	CLT
MED INFECTOLOGISTA	4	40	R\$ 6.456,39	*	CLT
TEC O M CEGOS SBC200	1	36	R\$ 6.512,00	*	CLT
ENCAR ADM SBC 200	10	40	R\$ 6.570,72	*	CLT
ENC MANUT SBC 200	7	40	R\$ 6.570,72	*	CLT
FONOAUDIOLOGO SBC200	18	40	R\$ 6.584,57	*	CLT
ENFERMEIRO PACS SBC*	22	40	R\$ 6.607,29	*	CLT
PSICOLOGO SBC 200	63	40	R\$ 6.629,97	*	CLT
SUPER ENFER SBC 180	4	40	R\$ 6.657,73	*	CLT
MEDICO GINECOLOGISTA	2	40	R\$ 6.721,73	*	CLT
APOIA SAUDE SBC 200	11	36	R\$ 6.789,10	*	CLT
FARMACEUTICO SBC200*	1	40	R\$ 6.965,05	*	CLT
DENTISTA SBC 180	3	40	R\$ 7.013,15	*	CLT
MEDICO CLIN SBC 100	27	40	R\$ 7.075,50	*	CLT
MEDICO FISIATRA	1	40	R\$ 7.075,50	*	CLT
MEDICO GINEC SBC 100	1	40	R\$ 7.075,50	*	CLT
MEDICO INFE PEDIATRA	1	40	R\$ 7.075,50	*	CLT
MEDICO PEDIA SBC 100	2	40	R\$ 7.075,50	*	CLT
MEDICO PSIQ SBC 100	5	40	R\$ 7.075,50	*	CLT
MEDICO REUMA SBC 100	1	40	R\$ 7.075,50	*	CLT
ANAL ADM ES4 SBC 200	3	40	R\$ 7.216,88	*	CLT
MEDICO CLINICO	20	40	R\$ 7.252,39	*	CLT
FONOAUDIO SBC 200*	2	40	R\$ 7.761,47	*	CLT
MED ENDO INFAN	1	40	R\$ 7.783,05	*	CLT
MEDICO PEDIA SBC 110	1	40	R\$ 7.783,05	*	CLT
DENTISTA SBC 200	143	40	R\$ 7.792,39	*	CLT
COORD ADM SBC 200	14	36	R\$ 7.878,21	*	CLT
MEDICO PSIQUIATRA	4	40	R\$ 7.959,94	*	CLT
COORD TEC SBC 200	48	40	R\$ 8.431,27	*	CLT
MEDICO PLANTAO SBC	98	40	R\$ 8.490,60	*	CLT
MEDICO CLIN SBC 120	1	40	R\$ 8.490,60	*	CLT

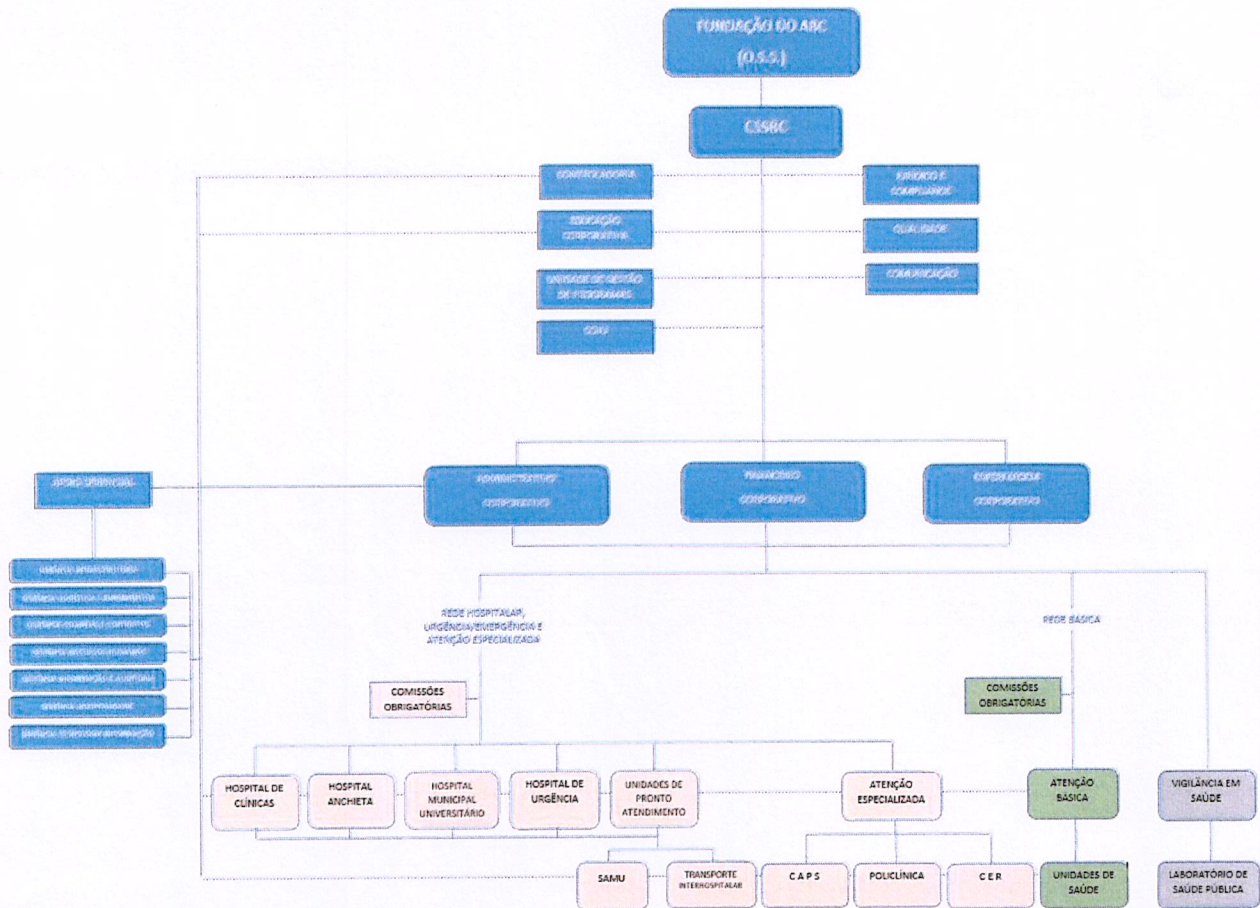
 FUNDAÇÃO DO ABC <small>Desde 1967</small>	 FMABC <small>CENTRO UNIVERSITÁRIO</small>	PLANO DE TRABALHO - CSSBC -	Elaboração 01/11/2022	Convocação Pública Edital nº001/2022  Visto
			PÁG: 249 de 267	
			PLANO Nº.: 61	

TÍTULO: PLANO DE TRABALHO PARA CONJUGAÇÃO DE ESFORÇOS CONSIDERADOS OS OBJETIVOS COMUNS NO DESENVOLVIMENTO DE AÇÕES DE SAÚDE NO ÂMBITO DEO COMPLEXO DE SAÚDE DE SÃO BERNARDO DO CAMPO

MEDICO ORTOP INFANT	1	40	R\$ 8.490,60	*	CLT
ASSIST DIRET SBC 180	1	40	R\$ 8.681,10	*	CLT
MEDICO GENER SBC 100	6	40	R\$ 8.771,50	*	CLT
MEDICO CLIN SBC 130	1	40	R\$ 9.198,15	*	CLT
PSICOPED SR4 SBC 200	1	40	R\$ 9.230,57	*	CLT
MEDICO SOCOR PL SBC	37	40	R\$ 9.339,66	*	CLT
MEDICO ENDOC SBC100*	1	40	R\$ 9.380,69	*	CLT
MEDICO CLIN 135 SBC	1	40	R\$ 9.551,93	*	CLT
COORD CON ES1 SBC200	1	40	R\$ 9.623,80	*	CLT
COORD COMUNICACAO	1	30	R\$ 9.645,50	*	CLT
ASSIST DIRET SBC 200	5	40	R\$ 9.645,67	*	CLT
PSICOL DISL SBC 200	2	36	R\$ 10.012,91	*	CLT
ASSIST DIRET ES3 SBC	5	30	R\$ 10.525,74	*	CLT
MEDICO CLIN SBC 150	9	40	R\$ 10.613,25	*	CLT
MEDICO ORTOP SBC 150	1	40	R\$ 10.613,25	*	CLT
MEDICO PEDIA SBC 150	1	40	R\$ 10.613,25	*	CLT
MEDICO PEDIATRA	1	40	R\$ 10.613,25	*	CLT
MEDICO PSIQ SBC 150	1	40	R\$ 10.613,25	*	CLT
MEDICO GASTRO SBC160	1	40	R\$ 11.320,80	*	CLT
COORD ADM ES4 SBC200	2	40	R\$ 12.069,90	*	CLT
MEDICO GENER SBC 150	5	40	R\$ 13.157,25	*	CLT
GER TEC ASSIS SBC200	3	40	R\$ 13.382,65	*	CLT
MEDICO RESIDENTE	0	40	R\$ 13.415,15	*	CLT
COORD MED C1 SBC 150	1	40	R\$ 14.015,48	*	CLT
MEDICO ALERG SBC 200	1	40	R\$ 14.151,00	*	CLT
MEDICO CLIN SBC 200	8	40	R\$ 14.151,00	*	CLT
MEDICO GINEC SBC 200	1	40	R\$ 14.151,00	*	CLT
MEDICO INFEC SBC 200	1	40	R\$ 14.151,00	*	CLT
MEDICO PSIQ SBC 200	1	40	R\$ 14.151,00	*	CLT
GERENTE ADM SBC 200	1	40	R\$ 15.308,77	*	CLT
MEDICO GENER SBC 200	78	40	R\$ 17.543,00	*	CLT
COORD MED C1 SBC 200	4	40	R\$ 18.687,31	*	CLT

ORGANOGRAMA COMPLEXO DE SAÚDE

TÍTULO: PLANO DE TRABALHO PARA CONJUGAÇÃO DE ESFORÇOS CONSIDERADOS OS OBJETIVOS COMUNS NO DESENVOLVIMENTO DE AÇÕES DE SAÚDE NO ÂMBITO DEO COMPLEXO DE SAÚDE DE SÃO BERNARDO DO CAMPO



A FUABC preencherá os recursos humanos necessários para execução dos serviços objeto dessa contratação para o atendimento das necessidades da Secretaria de Saúde.

88. DEPARTAMENTO FINANCEIRO

O departamento financeiro tem a missão de gerenciar os recursos financeiros para que a unidade gerenciada possa atuar de maneira saudável e competitiva.

Para que isso aconteça, o departamento financeiro precisa ser estruturado de acordo com o tamanho da unidade a ser gerenciada, as atividades e os objetivos estabelecidos.

 FUNDAÇÃO DO ABC Desde 1967	 FMABC CENTRO UNIVERSITÁRIO	PLANO DE TRABALHO - CSSBC-	Elaboração 01/11/2022	Convocação Pública Edital nº001/2022  Visto
			PÁG: 251 de 267	
			PLANO N°: 61	
TÍTULO: PLANO DE TRABALHO PARA CONJUGAÇÃO DE ESFORÇOS CONSIDERADOS OS OBJETIVOS COMUNS NO DESENVOLVIMENTO DE AÇÕES DE SAÚDE NO ÂMBITO DEO COMPLEXO DE SAÚDE DE SÃO BERNARDO DO CAMPO				

Entre as atribuições do departamento estão:

- ✓ Acompanhar e conhecer a gestão orçamentaria e financeira da mantenedora e suas Unidades;
- ✓ Acompanhar, executar e controlar as ações no âmbito financeiro e orçamentário, para que sigam as recomendações e instruções do tribunal de Contas do estado, legislação aplicáveis e demais exigências dos órgãos de controle externo e interno;
- ✓ Acompanhar executar e controlar o fluxo de caixa da mantenedora e suas Unidades e fornecer relatórios gerenciais;
- ✓ Promover a realização de receitas e despesas de conformidades com o orçamento anual aprovado pelo Conselho Curador;
- ✓ Realizar prestação de contas junto ao TCE conforme normativa do órgão e ao Conselho Curador, sempre que solicitado;
- ✓ Gerenciar a padronização sistêmica das nomenclaturas financeiras das Unidades.

88.1 METODOLOGIA DE RATEIO

A finalidade dos recursos apresentados à título de rateio de despesas institucionais está relacionada aos custos indiretos dos contratos de gestão, que são centralizados na sede administrativa, referentes a serviços compartilhados visando maior eficiência e economicidade para o Erário.

As despesas efetuadas e classificadas como rateio institucional atendem aos critérios de rastreabilidade, clareza, desdobramento analítico de sua composição e proporcionalidade.

As prestações de contas são mensais e obedecem ao critério de competência conforme regulamentação interna da Fundação do ABC. Suas despesas são comprovadas através de apresentação de documentos que originaram as despesas, possibilitando a comparação com os valores executados, incluindo sua perfeita contabilização.

Todos os documentos são organizados e disponibilizados em arquivo digital, em ordem cronológica de pagamento.

As despesas rateadas tem seus valores custeados de forma proporcional, tendo como parâmetro a razão entre o número de colaboradores vinculados, o valor mensal pactuado para despesas de custeio de cada parceria, a totalidade de colaboradores e contratos/despesas da sede relacionados às atividades operacionais dos contratos de gestão/convênios.

 FUNDAÇÃO DO ABC Desde 1967	 FMABC CENTRO UNIVERSITÁRIO	PLANO DE TRABALHO - CSSBC-	Elaboração 01/11/2022	Convocação Pública Edital nº001/2022  <hr/> Visto
			PÁG: 252 de 267	
			PLANO Nº.: 61	
TÍTULO: PLANO DE TRABALHO PARA CONJUGAÇÃO DE ESFORÇOS CONSIDERADOS OS OBJETIVOS COMUNS NO DESENVOLVIMENTO DE AÇÕES DE SAÚDE NO ÂMBITO DEO COMPLEXO DE SAÚDE DE SÃO BERNARDO DO CAMPO				

A concentração de parte das despesas em suporte técnico direto a administração dos contratos de gestão, vinculados ao instrumento firmado e a necessidade à execução do seu objeto, visam gerar economia ao erário em detrimento a sua execução direta dentro da unidade objeto do contrato de gestão, via cobrança proporcional realizada através de Nota de Debito.

Superada a explanação referente as bases estabelecidas para o modelo adotado, vale ressaltar que a Fundação do ABC apresenta mensalmente o custo por departamento e mensura as horas de seus colaboradores.

Apesar das despesas serem indiretas e proporcionais todas visam o adimplimento das metas pactuadas.

89. PROPOSTA FINANCEIRA

Com relação ao planejamento orçamentário financeiro do presente Plano de Trabalho, a FUABC tem por compromisso expresso a execução responsável, efetiva e eficiente do uso dos recursos públicos na resolução das necessidades de saúde apontadas pelo Gestor Municipal resguardando o princípio de economicidade e diretrizes do SUS.

Apresentamos abaixo o Plano Orçamentário financeiro detalhado para cada tipo de despesa para o período de 12 meses, incluindo despesas essenciais ao bom funcionamento das Unidades de Saúde, como manutenção predial e ao atendimento médico de qualidade como a manutenção de equipamentos para manutenção da vida e diagnósticos terapêuticos.

O Prazo de validade desta proposta é de 90 (noventa) dias.

89.1 PLANO ORÇAMENTÁRIO