

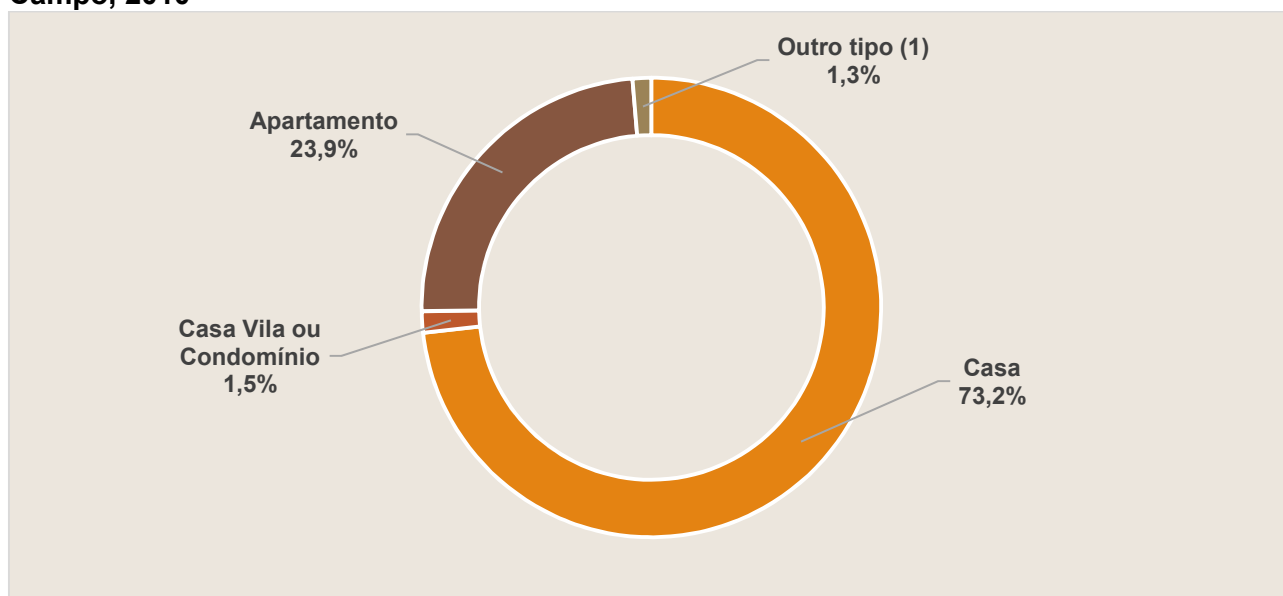
CAPÍTULO IX
HABITAÇÃO

**Tabela 1 - Número de domicílios particulares permanentes segundo os Censos Demográficos e média de morador por domicílio, São Bernardo do Campo, 2000 e 2010**

Variável	2000	2010
Domicílios Particulares Permanentes	198.031	239.174
Média de morador por domicílio	3,6	3,2

Nota: Domicílio Particular permanente: Domicílio construído para servir, exclusivamente, à habitação e, na data de referência do censo, tinha a finalidade de servir de moradia a uma ou mais pessoas.

Fonte: IBGE - Censos Demográficos.

Gráfico 1 – Percentual de Domicílios particulares permanentes por tipo, São Bernardo do Campo, 2010

(1) Casa de cômodos, cortiço, cabeça de porco ou sem informação.

Fonte: IBGE - Censo Demográfico 2010 - Resultados do Universo.

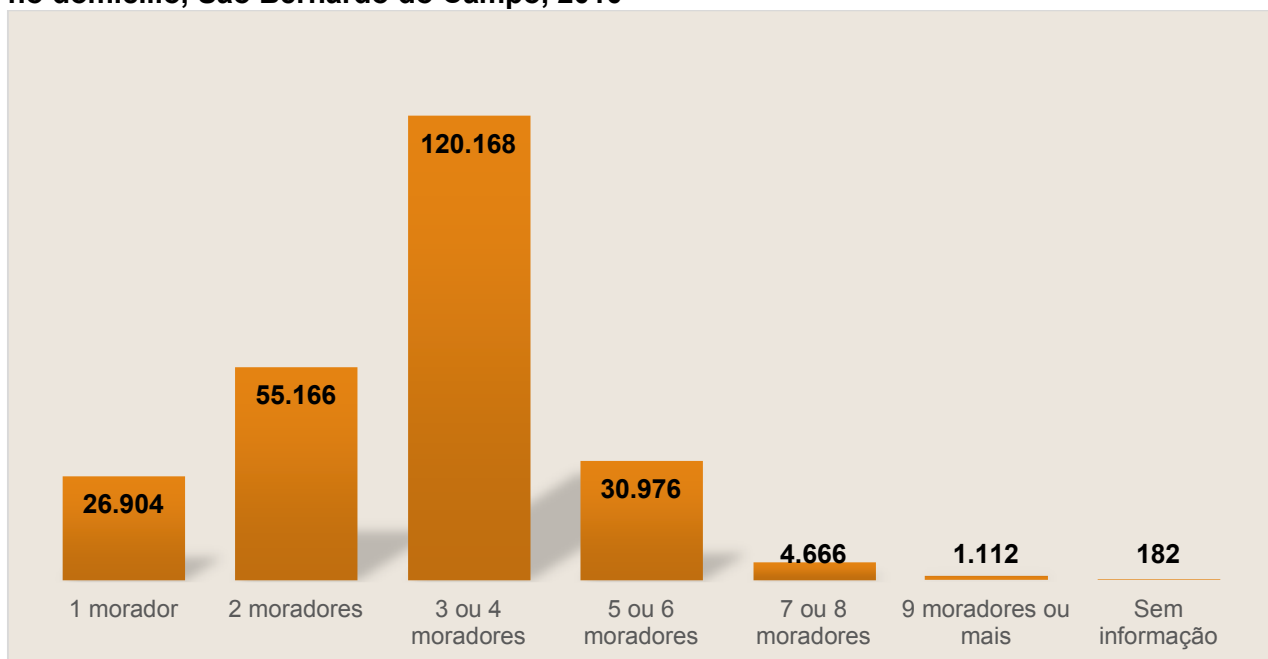
Tabela 2 - Número de domicílios particulares permanentes por condição de ocupação, São Bernardo do Campo, 2010

Condição de ocupação	Domicílios particulares	
	Número	%
Próprio quitado	153.949	64,4
Próprio em aquisição	21.217	8,9
Alugado	45.706	19,1
Cedido por empregador	1.357	0,6
Cedido de outra forma	15.190	6,4
Outra condição de ocupação	1.573	0,7
Sem informação	182	0,1
Total	239.174	100,0

Fonte: IBGE - Censo Demográfico 2010 - Resultados do Universo.



Gráfico 2 - Número de domicílios particulares permanentes segundo número de moradores no domicílio, São Bernardo do Campo, 2010



Fonte: IBGE - Censo Demográfico 2010 - Resultados do Universo.

Tabela 3 - Unidades e área construída (em m²) de uso residencial cadastradas no município, São Bernardo do Campo, 2016 a 2018

Ano	Número de unidades	Área em m ²
2016	192.613	29.716.036,3
2017	195.837	30.156.194,2
2018	199.402	30.497.751,2

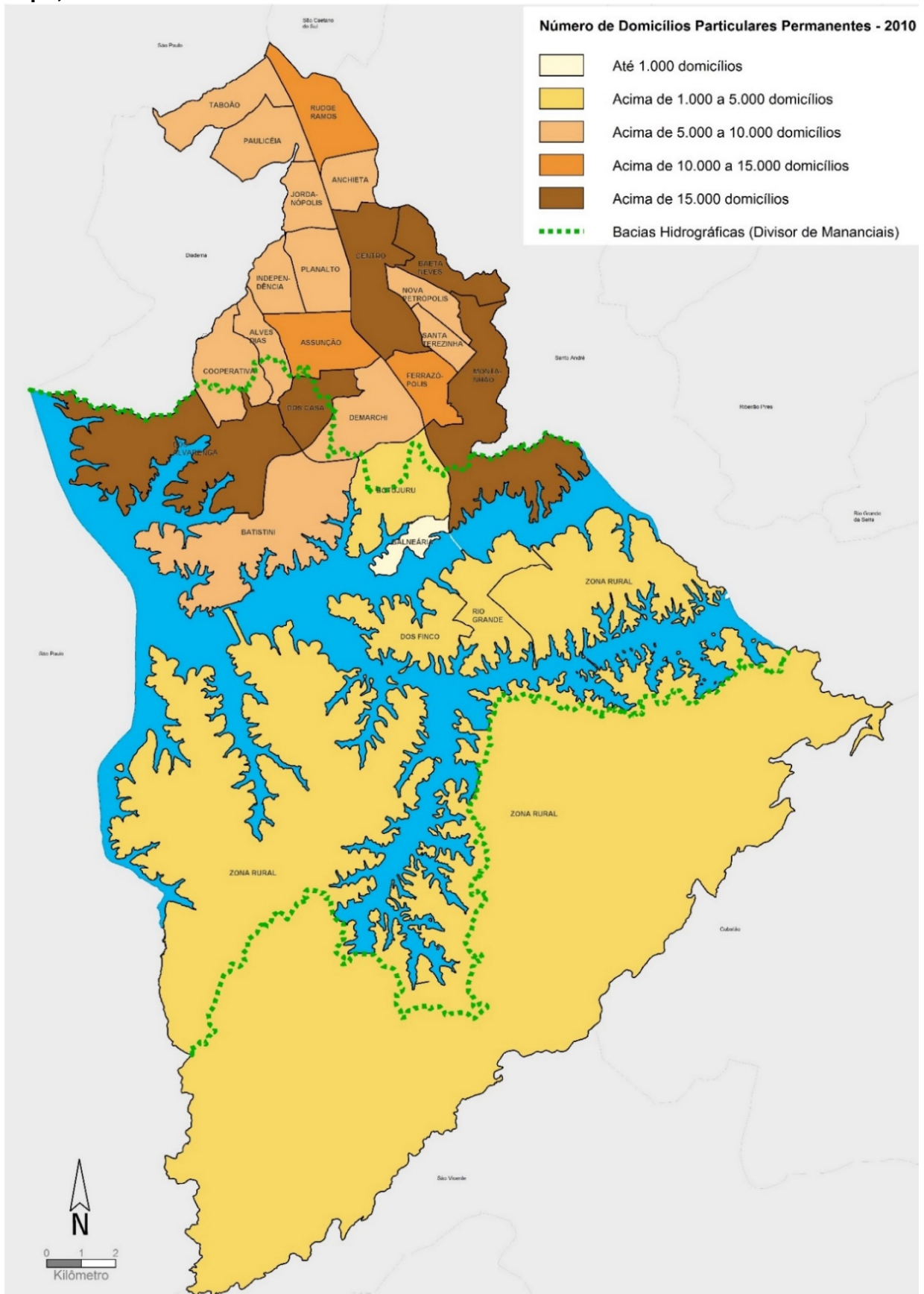
Fonte: Cadastro Imobiliário - Secretaria de Finanças/MSBC.



MUNICÍPIO DE SÃO BERNARDO DO CAMPO

PAINEL ESTATÍSTICO 2019 / ANO BASE 2018 CAPÍTULO IX – HABITAÇÃO

Mapa 1 – Número de domicílios particulares permanentes por bairro, São Bernardo do Campo, 2010



Fonte: IBGE, Censo Demográfico 2010.



MUNICÍPIO DE SÃO BERNARDO DO CAMPO

PAINEL ESTATÍSTICO 2019 / ANO BASE 2018 CAPÍTULO IX – HABITAÇÃO

Tabela 4 - Domicílios particulares permanentes, total e em aglomerados subnormais ⁽¹⁾ (critérios IBGE) por bairro, São Bernardo do Campo, 2010

Bairro	Número de domicílios				
	Em áreas de aglomerado subnormal		Demais áreas		Total
	Quant.	%	Quant.	%	
Alves Dias	2.046	23,2	6.768	76,8	8.814
Anchieta	-	-	5.491	100,0	5.491
Assunção	233	1,7	13.796	98,3	14.029
Baeta Neves	1.601	9,8	14.704	90,2	16.305
Balneária	-	-	94	100,0	94
Batistini	2.173	26,3	6.094	73,7	8.267
Botujuru	623	16,7	3.097	83,3	3.720
Centro	1.328	7,8	15.710	92,2	17.038
Cooperativa	376	5,4	6.557	94,6	6.933
Demarchi	1.114	13,3	7.242	86,7	8.356
Dos Alvarenga	2.444	13,3	15.907	86,7	18.351
Dos Casa	2.434	16,1	12.698	83,9	15.132
Dos Finco	-	-	3.003	100,0	3.003
Ferrazópolis	3.189	25,7	9.206	74,3	12.395
Independência	307	4,3	6.881	95,7	7.188
Jordanópolis	10	0,2	5.126	99,8	5.136
Montanhão	21.527	80,3	5.284	19,7	26.811
Nova Petrópolis	599	8,6	6.369	91,4	6.968
Paulicéia	399	4,9	7.784	95,1	8.183
Planalto	2.472	27,4	6.556	72,6	9.028
Rio Grande	177	9,5	1.691	90,5	1.868
Rudge Ramos	-	-	14.874	100,0	14.874
Santa Terezinha	-	-	8.718	100,0	8.718
Taboão	-	-	8.807	100,0	8.807
Zona Rural	nd	nd	nd	nd	nd
Total	43.052	18,3	192.457	81,7	235.509

nd: Não disponível para este nível geográfico.

(1) Em setores urbanos.

Nota: Aglomerado subnormal: No período de coleta do censo 2010, um conjunto de, no mínimo, 51 unidades habitacionais (barracos, casas, etc) carentes, em sua maioria, de serviços públicos essenciais, ocupando ou tendo ocupado, até período recente, propriedade alheia (pública ou particular) e estando disposta, em geral, de forma desordenada e/ou densa. Se enquadram as seguintes categorias: invasão, loteamento irregular ou clandestino (irregulares ou regularizados em período recente).

Fonte: IBGE, Censo Demográfico 2010.



MUNICÍPIO DE SÃO BERNARDO DO CAMPO

PAINEL ESTATÍSTICO 2019 / ANO BASE 2018 CAPÍTULO IX – HABITAÇÃO

Tabela 5 - Produção Habitacional e Urbanização Integrada, total de unidades por situação do empreendimento, São Bernardo do Campo, 2016 a 2018

Situação do empreendimento	2016	2017	2018
Com unidades habitacionais concluídas	334	10	15
Obras/Ações em andamento	8.487	6.827	6.706
Projeto contratado e aguardando licitação	4.706	4.978	4.978
Elaboração de projeto ou estudo de viabilidade em andamento	15.632	15.632	15.869
Vinculados ao Programa Minha Casa Minha Vida	7.034	7.034	7.228

Fonte: Secretaria de Habitação/MSBC.

Tabela 6 - Produção habitacional e urbanização integrada por tipo e etapa dos projetos, São Bernardo do Campo, 2018

Etapa do projeto	Unidades habitacionais		
	Produção	Urbanização	Total
Em andamento ou licitação	754	5.952	6.706
Projeto contratado e aguardando licitação	976	4.002	4.978

Fonte: Secretaria de Habitação/MSBC.

Tabela 7 - Número de unidades habitacionais com regularização fundiária concluída, por empreendimento e ano de conclusão, São Bernardo do Campo, 2017 e 2018

Ano de Regularização	Empreendimento	Total de Domicílios Cadastrados
2017	Jardim Belas Artes	144
	Jardim Colina	104
	Parque São Rafael - 1ª etapa	48
	Vila dos Poetas	102
	Total 2017	398
2018	Conjunto Habitacional Esmeralda - 1ª etapa	792
	Conjunto Habitacional Lavínia - 2ª etapa	184
	Conjunto Habitacional Vila Esperança - 1ª etapa	180
	Conjunto Habitacional Pai Herói	22
	Fei Mizuho (Parque das Árvores)	498
	Jardim Jussara	271
	Vila da Biquinha (Associação)	331
	Vila Mariana	492
Total 2018	2.770	

Obs.: O número de unidades regularizadas nem sempre é o mesmo do número de unidades cadastradas.
Fonte: Secretaria de Habitação/MSBC.

**Tabela 8 - Déficit habitacional acumulado prioritário, São Bernardo do Campo, 2018**

Déficit Habitacional⁽¹⁾	Unidades
Déficit Quantitativo⁽²⁾ (Construção de novas unidades habitacionais)	
Assentamentos precários (Reassentamento, Alojamentos, Coabitação e Renda Abrigo) ⁽³⁾	21.365
Unidades habitacionais em áreas regulares - 100% - renda de 0 a 3 SM (10.804)	10.804
50% - renda de 3 a 6 SM (836)	836
Subtotal	33.005
Déficit Qualitativo⁽⁴⁾ (Regularização e Urbanização)	
Assentamentos precários (Unidades Habitacionais Consolidáveis - Levantamento SEHAB) ⁽⁵⁾	64.011
Total⁽³⁾	97.016

(1) Não há atualização no déficit habitacional do município. Considerou-se o dimensionamento realizado em 2010.

(2) Mapeamento e Levantamento SEHAB e Fundação João Pinheiro.

(3) Foram subtraídos 15 UHs entregues em 2018 e 138 famílias removidas do PRA.

(4) A partir de dados do CEDEPLAR/UFMG/MINCIDADES, 2007.

(5) Não há atualização no déficit habitacional qualitativo do município. Considerou-se o dimensionamento realizado em 2016

Fonte: Secretaria de Habitação/MSBC.