

***CAPÍTULO XII***  
***TRANSPORTE E VIAS PÚBLICAS***



## MUNICÍPIO DE SÃO BERNARDO DO CAMPO

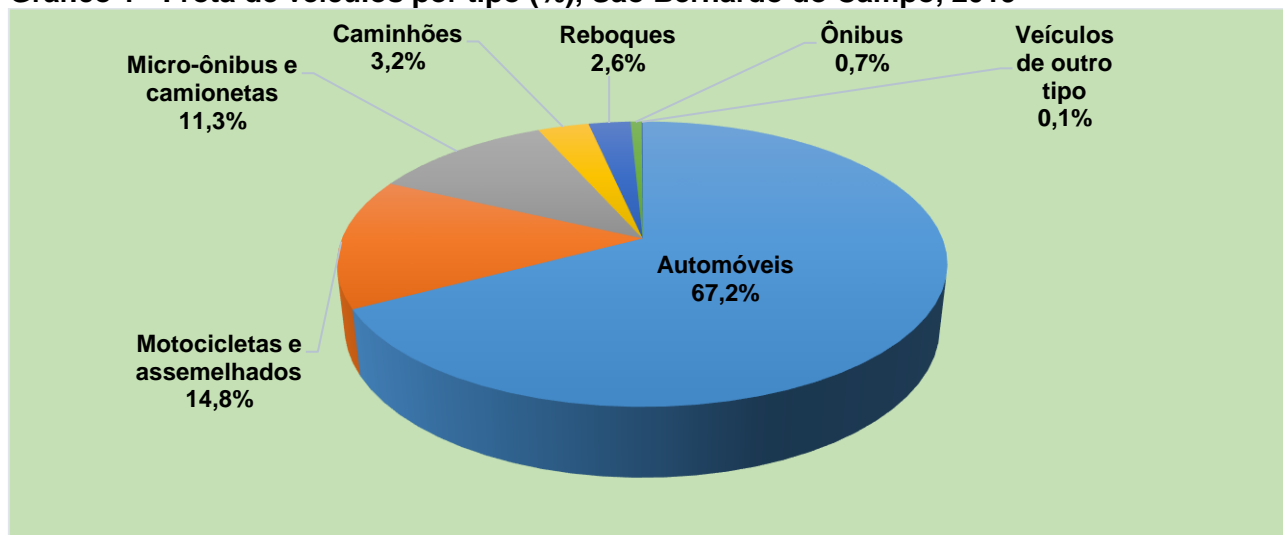
### PAINEL ESTATÍSTICO 2020 / ANO BASE 2019 CAPÍTULO XII – TRANSPORTE E VIAS PÚBLICAS

**Tabela 1 - Frota de veículos por tipo, São Bernardo do Campo, 2016 a 2019**

Tipo de Veículo	2016	2017	2018	2019
Automóveis	390.393	395.860	403.005	407.796
Motocicletas e assemelhados	79.534	82.156	85.726	89.784
Micro-ônibus e camionetas	63.450	64.630	66.486	68.853
Caminhões	20.130	19.660	19.549	19.573
Reboques	15.473	15.331	15.581	16.030
Ônibus	4.224	4.073	4.135	4.240
Veículos de outro tipo	416	396	381	367
<b>Frota total de veículos</b>	<b>573.620</b>	<b>582.106</b>	<b>594.863</b>	<b>606.643</b>

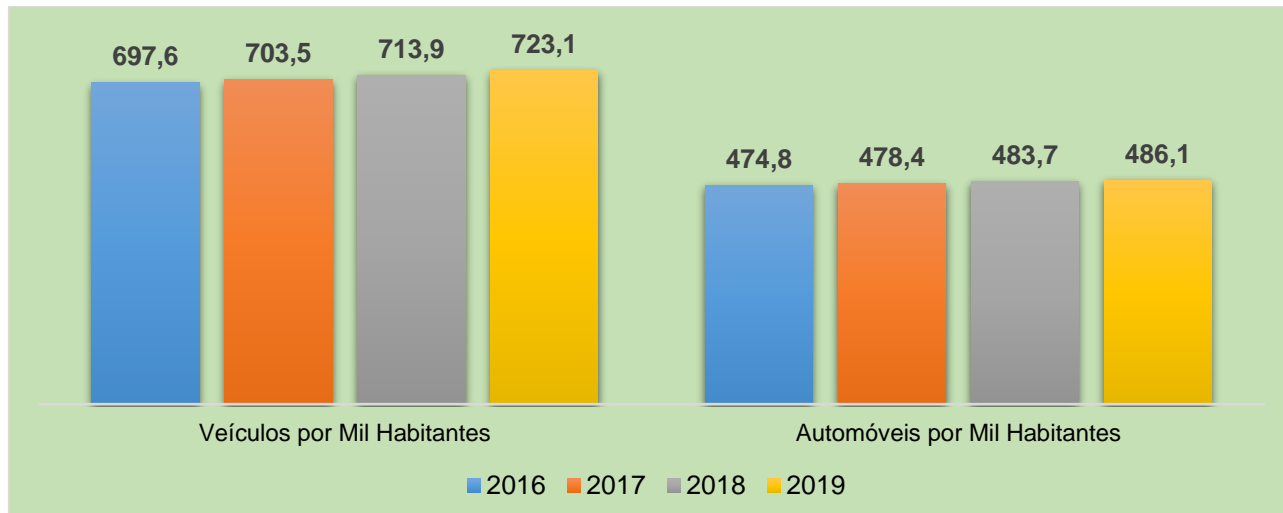
Fonte: Fundação SEADE; Ministério da Infraestrutura - DENATRAN - Departamento Nacional de Trânsito.

**Gráfico 1 - Frota de veículos por tipo (%), São Bernardo do Campo, 2019**



Fonte: Ministério da Infraestrutura - DENATRAN - Departamento Nacional de Trânsito.

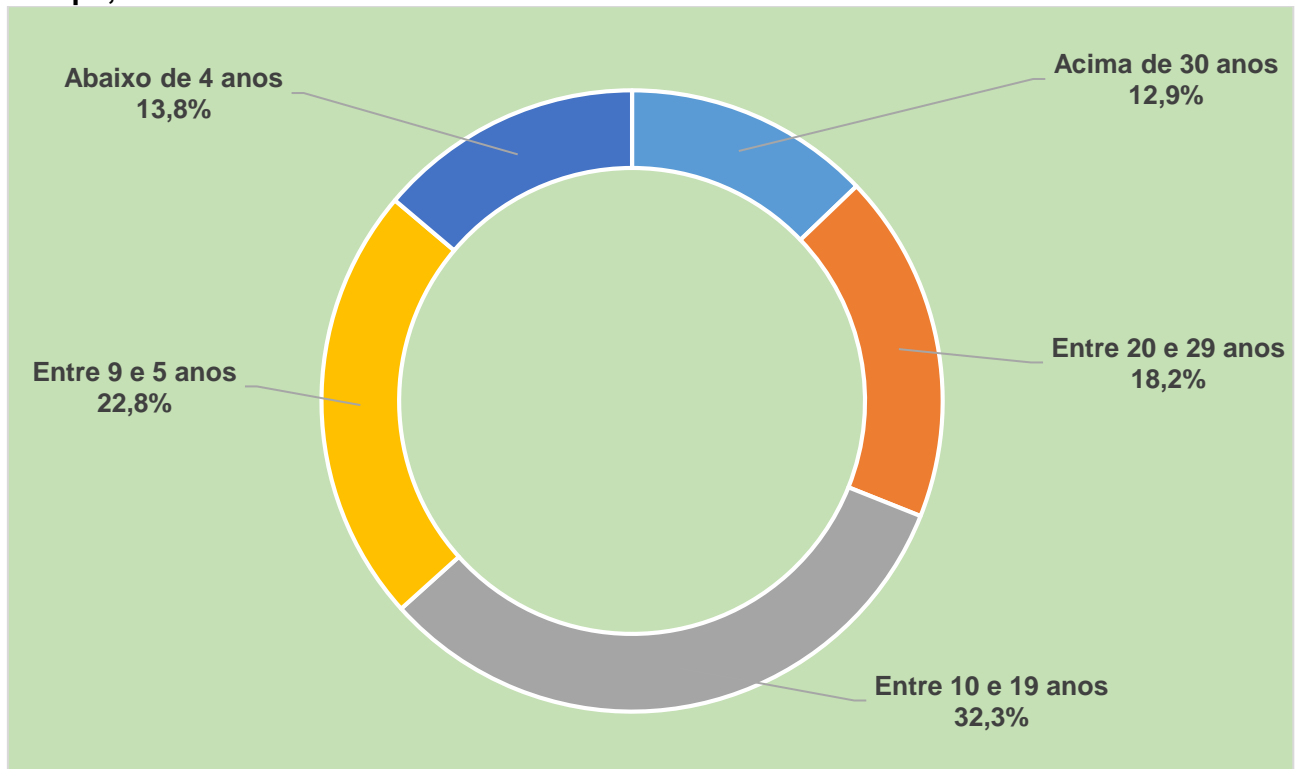
**Gráfico 2 - Total de veículos e de automóveis por mil habitantes, São Bernardo do Campo, 2016 a 2019**



Fontes: Ministério da Infraestrutura - DENATRAN - Departamento Nacional de Trânsito. IBGE/Estimativas da População dos Municípios.



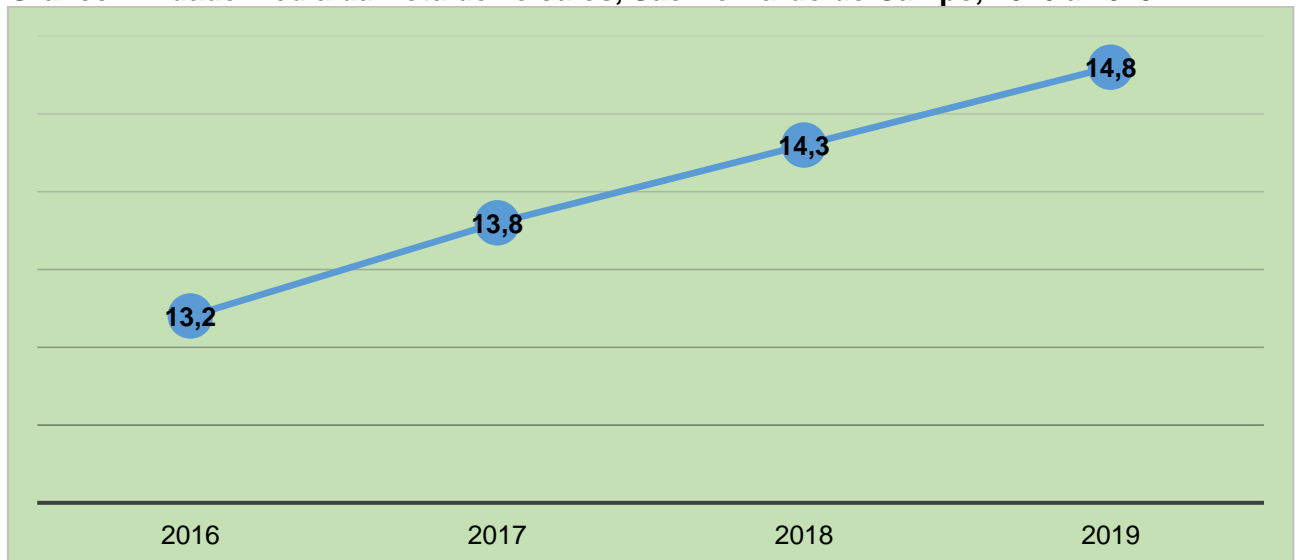
Gráfico 3 - Idade da frota de veículos por ano de fabricação/ano modelo, São Bernardo do Campo, 2019



Nota: Dados de dezembro/2019.

Fonte: Ministério da Infraestrutura - DENATRAN - Departamento Nacional de Trânsito.

Gráfico 4 - Idade média da frota de veículos, São Bernardo do Campo, 2016 a 2019



Fonte: Ministério da Infraestrutura - DENATRAN - Departamento Nacional de Trânsito.



## MUNICÍPIO DE SÃO BERNARDO DO CAMPO

### PAINEL ESTATÍSTICO 2020 / ANO BASE 2019 CAPÍTULO XII – TRANSPORTE E VIAS PÚBLICAS

**Tabela 2 - Número de linhas, frota e média de passageiros transportados/dia no transporte coletivo municipal, São Bernardo do Campo, 2016 a 2019**

Ano	Linhas	Frota <sup>(1)</sup>	Média de passageiros por dia <sup>(2)</sup>
2016	68	386	232.479
2017	65	393	234.538
2018	66	389	224.385
2019	68	396	224.338

(1) Frota referente aos dias úteis.

(2) Média de passageiros transportados por dia útil (inclui vale transporte, escolar, idosos, não pagantes, comuns e integrações).

Fontes: Secretaria de Transportes e Vias Públicas/MSBC; Empresa de Transporte Coletivo de São Bernardo do Campo - ETCSCB.

**Tabela 3 - Frota operacional do transporte coletivo municipal, por acessibilidade, São Bernardo do Campo, 2016 a 2019**

Ano	Frota Não Acessível	Frota Acessível	Total
2016	87	299	386
2017	57	332	389
2018	24	365	389
2019	16	380	396

Fontes: Secretaria de Transportes e Vias Públicas/MSBC; Empresa de Transporte Coletivo de São Bernardo do Campo - ETCSCB.

**Tabela 4 - Número de linhas e média de passageiros transportado/dia no transporte coletivo intermunicipal, São Bernardo do Campo, 2016 a 2019**

Ano	Linhas	Frota <sup>(1)</sup>	Média de passageiros por dia
2016	51	545	364.053
2017	51	548	335.721
2018	51	546	348.534
2019	53	542	339.906

(1) Frota referente aos dias úteis.

Fontes: Secretaria de Transportes e Vias Públicas/MSBC; Empresa Metropolitana de Transportes Urbanos - EMTU.

**Quadro 1 - Corredores de ônibus existentes, em quilômetros, São Bernardo do Campo 2019**

<b>Total de corredores de ônibus (exclusivos/compartilhados)</b>	<b>5,0 km</b>
--	---------------

Fonte: Secretaria de Transportes e Vias Públicas/MSBC.

**Quadro 2 - Ciclovias existentes, em quilômetros, São Bernardo do Campo, 2019**

<b>Total de Ciclovias</b>	<b>7,7 km</b>
---------------------------	---------------

Fonte: Secretaria de Transportes e Vias Públicas/MSBC.



## MUNICÍPIO DE SÃO BERNARDO DO CAMPO

### PAINEL ESTATÍSTICO 2020 / ANO BASE 2019 CAPÍTULO XII – TRANSPORTE E VIAS PÚBLICAS

**Tabela 5 – Número de Cartões do transporte municipal (Cartão Legal) emitidos, por tipo de usuário, São Bernardo do Campo, 2019**

<b>Categoria</b>	<b>Total</b>
Social Aposentado	24.412
Social Pensionista	9.777
Criança Cidadã	750
Especial - Pessoa com Deficiência	13.343
Especial - Pessoa com Deficiência e acompanhante	11.073
Especial Portadores	5.536
Especial Acompanhantes	5.536
Sênior - de 60 a 65 anos	51.153
Sênior - acima de 65 anos	45.143
Escolar Estudante - isenção total da tarifa <sup>(2)</sup>	28.255
<b>Subtotal Gratuitade</b>	<b>183.906</b>
Cidadão	200.658
Escolar Professor - isenção 50% do valor da tarifa <sup>(2)</sup>	2.000
Vale-Transporte	279.416
<b>Subtotal Pagante</b>	<b>482.074</b>
<b>Total Emitido</b>	<b>665.980</b>

Nota: Posição do mês de dezembro. Número de cartões emitidos e habilitados para uso.

(1) Com a promulgação da Lei Municipal 6.391, de 18/03/15, disciplinada pelo decreto 19.260, de 16/04/15, os estudantes cadastrados no cartão legal passaram a usufruir de isenção total da tarifa e os professores continuaram com desconto de 50% na tarifa. Assim, foi alterado o modo de cadastramento, reiniciando a contagem de cartões emitidos.

Fontes: Secretaria de Transportes e Vias Públicas/MSBC; Empresa de Transporte Coletivo de São Bernardo do Campo - ETCSCB.

**Tabela 6 - Número de passageiros pagantes, média mensal e viagens (dias úteis) no transporte coletivo municipal, São Bernardo do Campo, 2016 a 2019**

<b>Ano</b>	<b>Pagantes no ano</b>	<b>Média Mensal</b>	<b>Viagens (Dia útil)</b>
2016	46.299.873	3.858.995	5.539
2017	41.460.539	3.457.263	5.594
2018	39.898.782	3.336.607	5.642
2019	39.009.651	3.253.556	5.381

Fontes: Secretaria de Transportes e Vias Públicas/MSBC; Empresa de Transporte Coletivo de São Bernardo do Campo - ETCSCB.

**Tabela 7 - Número de pontos de ônibus instalados por tipo, São Bernardo do Campo, 2019**

<b>Descrição</b>	<b>Quantidade</b>
Abrigo duplo	52
Abrigo simples	1.022
Abrigo Modelo Novo	177
Totem (palito)	762
<b>Total</b>	<b>2.013</b>

Nota: posição dezembro.

Fontes: Secretaria de Transportes e Vias Públicas/MSBC; Empresa de Transporte Coletivo de São Bernardo do Campo - ETCSCB.

**Tabela 8 – Viagens diárias produzidas por tipo, Pesquisa Origem Destino, São Bernardo do Campo, 2007 e 2017**

Ano	Viagens Diárias Produzidas por Tipo			Total de Viagens Produzidas
	Motorizado		Não Motorizado	
	Coletivo	Individual		
2007	595.490	635.530	457.063	1.688.083
2017	457.480	579.223	492.330	1.529.033
Varição 2017/2007	-23,20%	-8,90%	7,70%	-9,40%

Nota: São considerados como modo coletivo: metrô, trem, ônibus, transporte fretado e transporte escolar. São considerados como modo individual: automóvel, táxi, motocicleta e outros. Modo não-motorizado é a soma dos modos a pé e bicicleta. Viagem a pé é aquela realizada a pé da origem ao destino; não se complementa com nenhum outro modo de transporte. Foram consideradas todas as viagens a pé pelos motivos trabalho e escola, independentemente da distância percorrida; para os demais motivos, quando a distância da viagem a pé foi superior a 500 metros.

Fonte: Metrô/SP - Pesquisa Origem e Destino 2007 e 2017.

Elaboração: SOPE-13/MSBC em julho/2019.

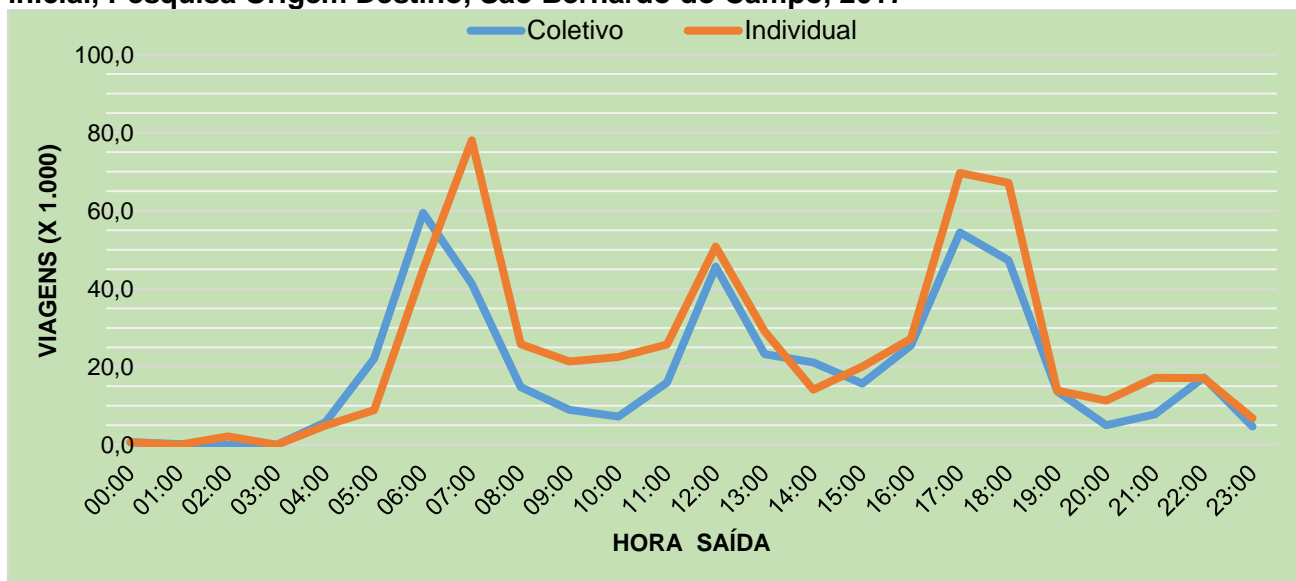
**Tabela 9 - Viagens diárias produzidas por tipo e faixa de renda (%), Pesquisa Origem Destino, São Bernardo do Campo, 2017**

Faixa de Renda (em reais - R\$) <sup>(1)</sup>	Viagens Diárias Produzidas (%)			Total de Viagens Produzidas
	Motorizado		Não Motorizado	
	Coletivo	Individual		
Até 1.908,00	34,30%	15,56%	50,14%	208.620
Mais de 1.908,00 a 3.816,00	33,32%	29,35%	37,33%	652.550
Mais de 3.816,00 a 7.632,00	28,54%	48,23%	23,23%	533.554
Mais de 7.632,00 a 11.448,00	13,35%	72,13%	14,52%	89.912
Mais de 11.448,00	9,48%	74,43%	16,09%	44.398

(1) Em Reais de Abril 2018

Fonte: Metrô/SP - Pesquisa Origem e Destino 2017.

Elaboração: SOPE-13/MSBC em julho/2019.

**Gráfico 5 – Viagens motorizadas (em mil) do tipo coletivo e individual produzidas por hora inicial, Pesquisa Origem Destino, São Bernardo do Campo, 2017**

Fonte: Metrô/SP - Pesquisa Origem e Destino 2017.

Elaboração: SOPE-13/MSBC em julho/2019.



## MUNICÍPIO DE SÃO BERNARDO DO CAMPO

### PAINEL ESTATÍSTICO 2020 / ANO BASE 2019 CAPÍTULO XII – TRANSPORTE E VIAS PÚBLICAS

**Tabela 10 - Acidentes e atropelamentos nas quinze vias com maior índice de acidentes no ano, São Bernardo do Campo, 2019**

Logradouro		Acidentes		Atropelamentos	Total
		Com Víctima	Sem Víctima		
1º	Estrada dos Alvarengas	68	73	15	141
2º	Avenida Brigadeiro Faria Lima	36	47	14	83
3º	Avenida Lucas Nogueira Garcez	31	41	6	72
4º	Avenida do Tabão	16	45	2	61
5º	Avenida Maria Servidei Demarchi	21	40	3	61
6º	Avenida Luiz Pequini	25	34	3	59
7º	Avenida Humberto de Alencar Castelo Branco	30	28	3	58
8º	Avenida Álvaro Guimarães	28	29	2	57
9º	Rua dos Vianas	23	31	4	54
10º	Avenida Pery Ronchetti	23	30	7	53
11º	Avenida Capitão Casa	21	30	5	51
12º	Estrada dos Casa	23	27	4	50
13º	Avenida Senador Vergueiro	19	30	1	49
14º	Avenida João Firmino	21	24	5	45
15º	Avenida Dr. José Fornari	19	28	1	47
Demais logradouros		217	317	32	534
<b>Total</b>		<b>621</b>	<b>854</b>	<b>107</b>	<b>1.475</b>

Nota: Dados coletados pelas CIAS da PM através de Boletim de Ocorrência.

Obs.: Atropelamentos entram na soma dos acidentes com vítimas.

Fonte: Secretaria de Transportes e Vias Públicas/MSBC.

**Tabela 11 - Taxa de óbitos em acidentes de trânsito por cem mil habitantes, São Bernardo do Campo, 2016 a 2019**

Ano	Taxa de óbitos em acidentes de trânsito por 100 mil habitantes
2016	7,9
2017	10,8
2018	10,1
2019	9,4

Nota: óbitos no trânsito ocorridos no município por ano.

Fontes: INFOSIGA/Governo do Estado de São Paulo; IBGE/Estimativas da População dos Municípios.



## MUNICÍPIO DE SÃO BERNARDO DO CAMPO

### PAINEL ESTATÍSTICO 2020 / ANO BASE 2019 CAPÍTULO XII – TRANSPORTE E VIAS PÚBLICAS

**Tabela 12 - Estrutura viária segundo o tipo, número e extensão (em metros) de logradouros, São Bernardo do Campo, 2019**

Tipo de Logradouro	Logradouros Oficiais		Logradouros Não Oficiais		Total	
	Quant.	Extensão (mts) <sup>(1)</sup>	Quant.	Extensão (mts) <sup>(1)</sup>	Quant.	Extensão (mts) <sup>(1)</sup>
Alameda	12	8.134,7	8	2.589,0	20	10.723,7
Avenida	134	231.773,7	24	6.059,4	158	237.833,1
Escadaria	5	273,5	2	109,0	7	382,5
Estradas <sup>(2)</sup>	98	212.680,6	80	45.668,1	178	258.348,7
Largo	2	28,9	1	63,5	3	92,5
Passagem	12	598,9	344	44.693,3	356	45.292,2
Passarelas <sup>(3)</sup>	3	0,0	0	0,0	3	0,0
Praças	453	11.604,0	41	125,0	494	11.729,0
Rodovias <sup>(4)</sup>	6	175.541,9	0	0,0	6	175.541,9
Rua	2.354	667.433,0	1.187	207.951,5	3.541	875.384,5
Servidão e Rua Particular <sup>(5)</sup>	17	2.683,1	21	3.306,9	38	5.990,0
Travessa	85	5.158,7	90	6.114,1	175	11.272,7
Complexo Viário (Trevos) <sup>(6)</sup>	25	27.378,5	0	0,0	25	27.378,5
Viadutos	10	2.285,6	0	0,0	10	2.285,6
Vielas e Becos	269	18.864,9	224	13.229,9	493	32.094,7
<b>Total</b>	<b>3.485</b>	<b>1.364.440,1</b>	<b>2.022</b>	<b>329.909,5</b>	<b>5.507</b>	<b>1.694.349,6</b>

(1) Valores aproximados

(2) Inclui estradas municipais e particulares, especialmente na Zona Rural.

(3) Passarelas: inclui todas, não só as denominadas oficialmente

(4) Anchieta (SP 150), Imigrantes (SP 160), Anchieta-Imigrantes (SP 41 - Interligação), Estrada Índio Tibiriçá (SP 31), Estrada Caminho do Mar (SP-148), Rodoanel Mário Covas

(5) Servidão de trânsito particular.

(6) Complexos viários de acesso e saída de rodovias.

Fonte: Secretaria de Obras e Planejamento Estratégico/MSBC.

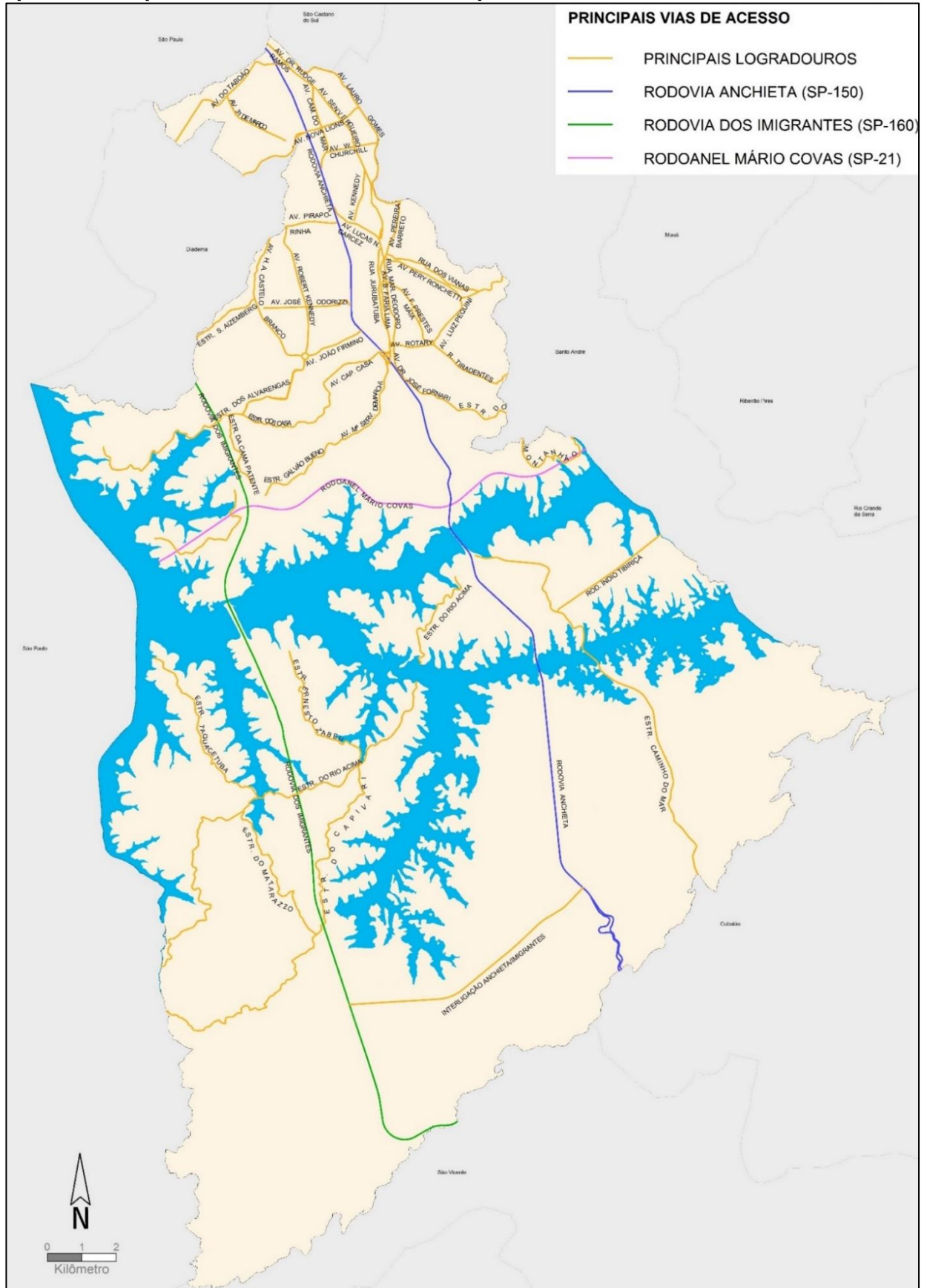




# MUNICÍPIO DE SÃO BERNARDO DO CAMPO

## PAINEL ESTATÍSTICO 2020 / ANO BASE 2019 CAPÍTULO XII – TRANSPORTE E VIAS PÚBLICAS

Mapa 1 – Principais vias, São Bernardo do Campo, 2019



Fonte: Secretaria de Obras e Planejamento Estratégico/MSBC