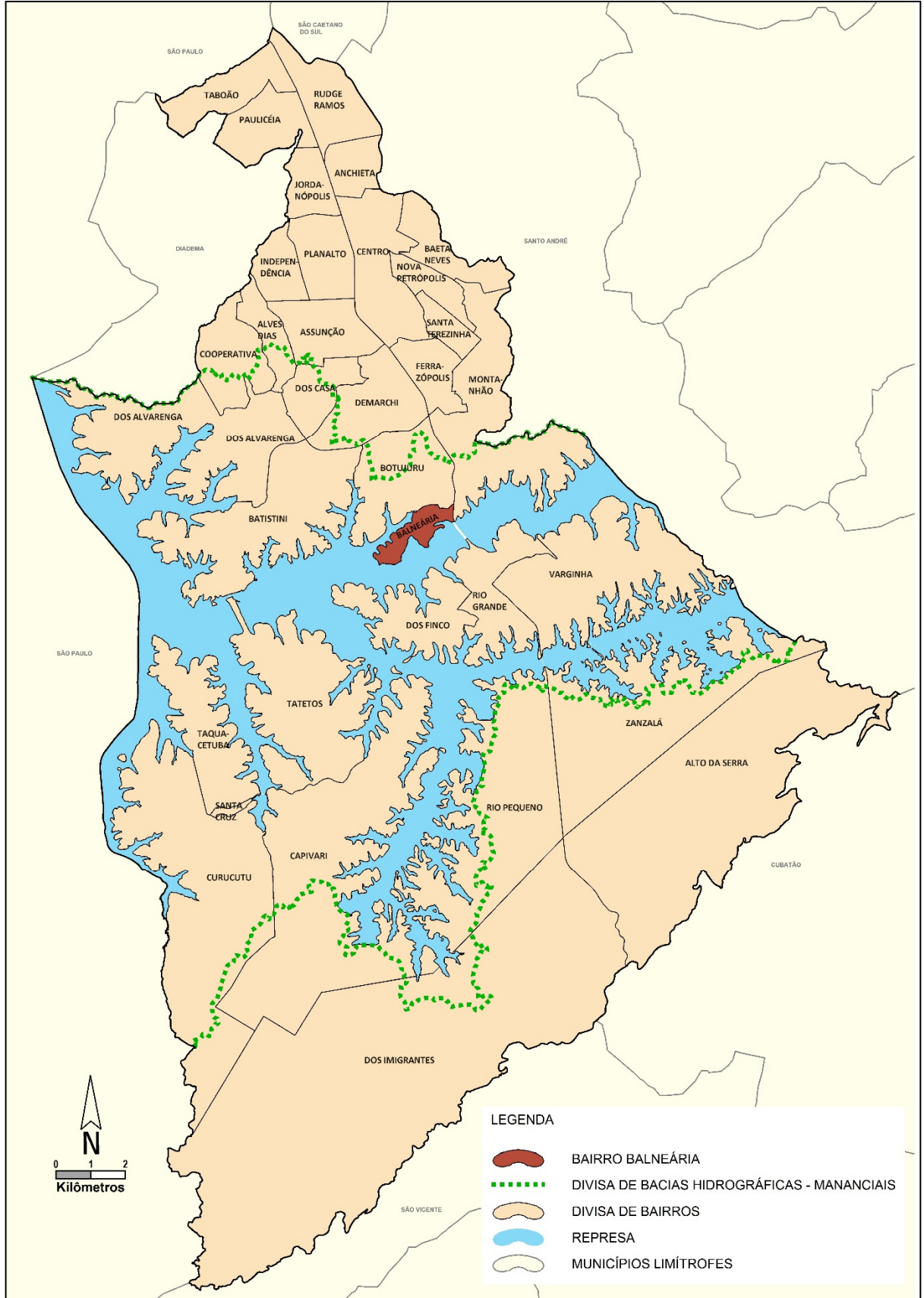




PERFIL SOCIOECONÔMICO – BAIRRO BALNEÁRIA (Atualização 2024/Ano base 2023)

Mapa 1 – Localização do bairro Balneária, São Bernardo do Campo



Fonte: Secretaria de Obras e Planejamento Estratégico/MSBC.



Aspecto Físico

O Bairro Balneária situa-se geograficamente ao sul da área urbana do município.

Principais vias de acesso ao Bairro:

Via Anchieta (altura do km 28)
Estrada Martim Afonso de Sousa
Estrada do Vergueiro

Limites geográficos:

Norte Bairro Botujuru
Sul Represa Billings (Reservatório Rio Grande)
Leste Bairro Montanhão (como divisor a Rodovia Anchieta)
Oeste Represa Billings (Reservatório Rio Grande)

Composição do bairro:

VI. Balneária, Jd. Vista Alegre

Quadro 1 - Área do bairro Balneária, São Bernardo do Campo, 2023

	Total	Em relação ao total do município
Área total do bairro	1,55 Km ²	0,38%
Área de Proteção e Recuperação aos Mananciais Billings – APRM-B, no bairro	1,55 Km ²	0,73%

Notas: Área obtida através do Mapa Digital da Cidade, em escala 1:1.000. A área do bairro inclui as águas interiores (represas, lagos ou reservatórios), exclui somente o Reservatório Rio Grande da Represa Billings.

Fonte: SOPE.1/Secretaria de Obras e Planejamento Estratégico/MSBC.

Atualização em dezembro/2023.

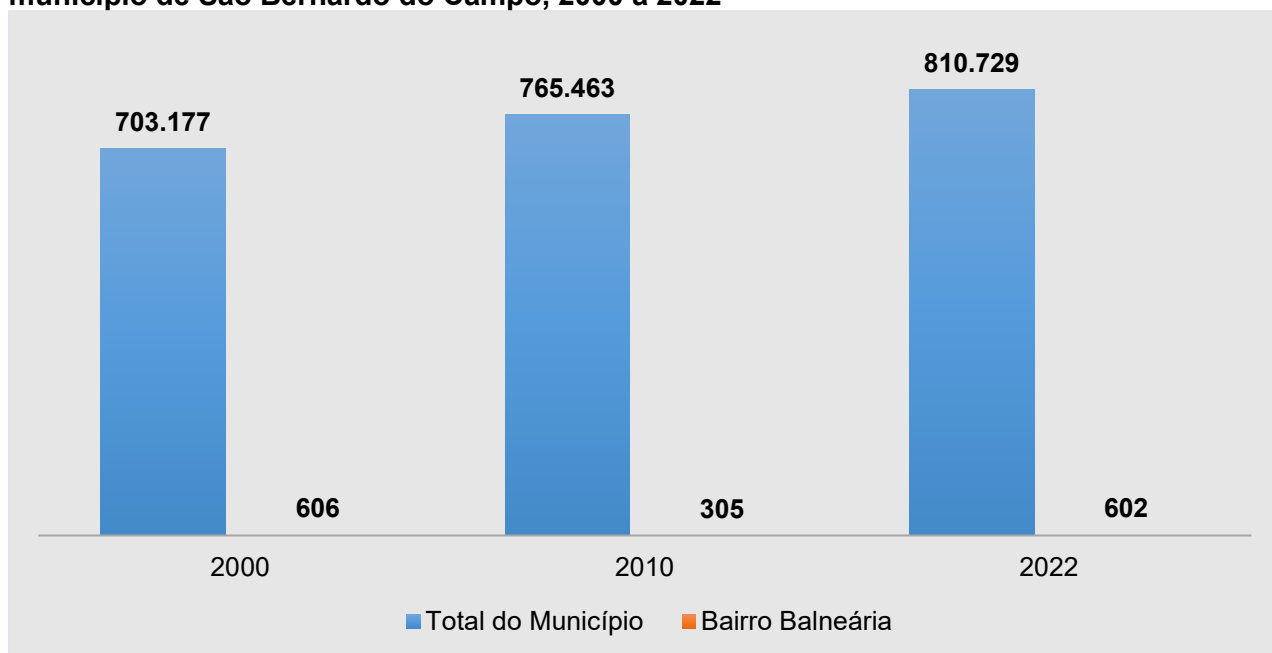


Tabela 1 - População residente nos censos demográficos, bairro Balneária e total do município de São Bernardo do Campo, 2000 a 2022

Região	2000	2010	2022
Bairro Balneária	606	305	602
São Bernardo do Campo	703.177	765.463	810.729

Nota: Em 2022 – Dados preliminares divulgados pelo IBGE em 21/03/2024 da malha de setor censitário, sujeita a revisões.
Fonte: IBGE - Censos Demográficos.

Gráfico 1 - População residente nos censos demográficos, bairro Balneária e total do município de São Bernardo do Campo, 2000 a 2022



Nota: Em 2022 – Dados preliminares divulgados pelo IBGE em 21/03/2024 da malha de setor censitário, sujeita a revisões.
Fonte: IBGE/Censos Demográficos.

Tabela 2 - Taxa geométrica de crescimento anual (TGCA) da população, bairro Balneária e total do município de São Bernardo do Campo, 2000/2010 e 2010/2022

Região	TGCA - %	
	2000/2010	2010/2022
Bairro Balneária	-6,64	5,83
São Bernardo do Campo	0,85	0,48

Nota: Em 2022 – Dados preliminares divulgados pelo IBGE em 21/03/2024 da malha de setor censitário, sujeita a revisões.
Fonte: IBGE - Censos Demográficos.

Tabela 3 - Evolução da participação da população no total do município, bairro Balneária, São Bernardo do Campo, 1980 a 2022

Região	1980	1991	2000	2010	2022
São Bernardo do Campo	100,0%	100,0%	100,0%	100,0%	100,0%
Bairro Balneária	0,10%	0,08%	0,09%	0,04%	0,07%

Nota: Em 2022 – Dados preliminares divulgados pelo IBGE em 21/03/2024 da malha de setor censitário, sujeita a revisões.
Fonte: IBGE - Censos Demográficos e Estimativas.



Tabela 4 - Densidade demográfica (Habitação por Km²), bairro Balneária e total do município de São Bernardo do Campo, 2000 a 2022

Região	2000	2010	2022
Bairro Balneária	391,0	196,8	388,4
São Bernardo do Campo	2.072,8	2.256,4	2.389,8

Nota: Valores da densidade demográfica não incluem a área da Represa Billings. Considerada a revisão da área dos bairros em 2021.

Em 2022 – Dados preliminares divulgados pelo IBGE em 21/03/2024 da malha de setor censitário, sujeita a revisões.

Fontes: IBGE; Secretaria de Obras e Planejamento Estratégico/MSBC.

Tabela 5 – Percentual da população por grupos de idade, bairro Balneária e total do município de São Bernardo do Campo, 2010

Região	0 a 14 anos	15 a 29 anos	30 a 59 anos	60 anos e mais
Bairro Balneária	17,0%	28,9%	45,6%	8,5%
São Bernardo do Campo	20,7%	26,2%	42,9%	10,2%

Fonte: IBGE - Censo Demográfico 2010.

Tabela 6 - Percentual da população de 10 anos e mais não alfabetizada, bairro Balneária e total do município de São Bernardo do Campo, 2010

Região	População de 10 anos e mais Não Alfabetizada - 2010
Bairro Balneária	1,4%
São Bernardo do Campo	2,9%

Fonte: IBGE - Censo Demográfico 2010.

Tabela 7 – Percentual da população por sexo, bairro Balneária e total do município de São Bernardo do Campo, 2010

Região	Homens	Mulheres
Bairro Balneária	53,4%	46,6%
São Bernardo do Campo	48,3%	51,7%

Fonte: IBGE/Censo Demográfico 2010.

Tabela 8 - População por cor ou raça (em percentual), bairro Balneária e total do município de São Bernardo do Campo, 2010

Cor ou raça	População (%)	
	Bairro Balneária	São Bernardo do Campo
Branca	73,4%	64,4%
Preta	5,2%	4,9%
Parda	21,0%	28,7%
Amarela	-	1,8%
Indígena	0,3%	0,1%
Sem Declaração	-	0,1%

Nota: Cor ou raça declarada.

Fonte: IBGE - Censo Demográfico 2010.



Tabela 9 - Número de domicílios permanentes e média de moradores por domicílio, bairro Balneária e total do município de São Bernardo do Campo, 2010 e 2022

Variável	Bairro Balneária		São Bernardo do Campo	
	2010	2022	2010	2022
Domicílios Permanentes	94	232	239.174	300.683
Média de Morador por Domicílio	3,24	2,59	3,20	2,69

Notas: Em 2010 domicílios particulares permanentes; em 2022 domicílios permanentes ocupados (inclui domicílios particulares e coletivos)

Em 2022 – Dados preliminares divulgados pelo IBGE em 21/03/2024 da malha de setor censitário, sujeita a revisões.

Fonte: IBGE - Censo Demográfico

Tabela 10 - Percentual de domicílios particulares com atendimento de serviços básicos, bairro Balneária e total do município de São Bernardo do Campo, 2010

Região	Rede geral de água	Rede geral de esgoto	Lixo coletado	Energia de companhia distribuidora
Bairro Balneária	79,8%	12,8%	100,0%	100,0%
São Bernardo do Campo	98,0%	89,0%	99,8%	98,0%

Fonte: IBGE - Censo Demográfico 2010.

Tabela 11 - População segundo o Índice Paulista de Vulnerabilidade Social - IPVS, bairro Balneária e total do município de São Bernardo do Campo, 2010

Grupos de Vulnerabilidade Social - IPVS	População (%)	
	Bairro Balneária	São Bernardo do Campo
1 - Baixíssima	0,0%	5,0%
2 - Muito baixa	0,0%	47,7%
3 - Baixa	100,0%	19,7%
4 - Média	0,0%	11,0%
5 - Alta (Setores Urbanos)	0,0%	4,1%
6 - Muito alta (aglomerados subnormais urbanos)	0,0%	11,4%
7 - Alta (Setores Rurais)	0,0%	1,1%

Nota: O Índice Paulista de Vulnerabilidade Social (IPVS), elaborado pela Fundação SEADE com base nos dados do Censo Demográfico 2010, resume as situações de maior ou menor vulnerabilidade às quais a população se encontra exposta e classifica a população em grupos de baixa a alta vulnerabilidade social.

Fonte: Fundação SEADE.

Tabela 12 - Rendimento médio per capita em reais (R\$), bairro Balneária e total do município de São Bernardo do Campo, 2010

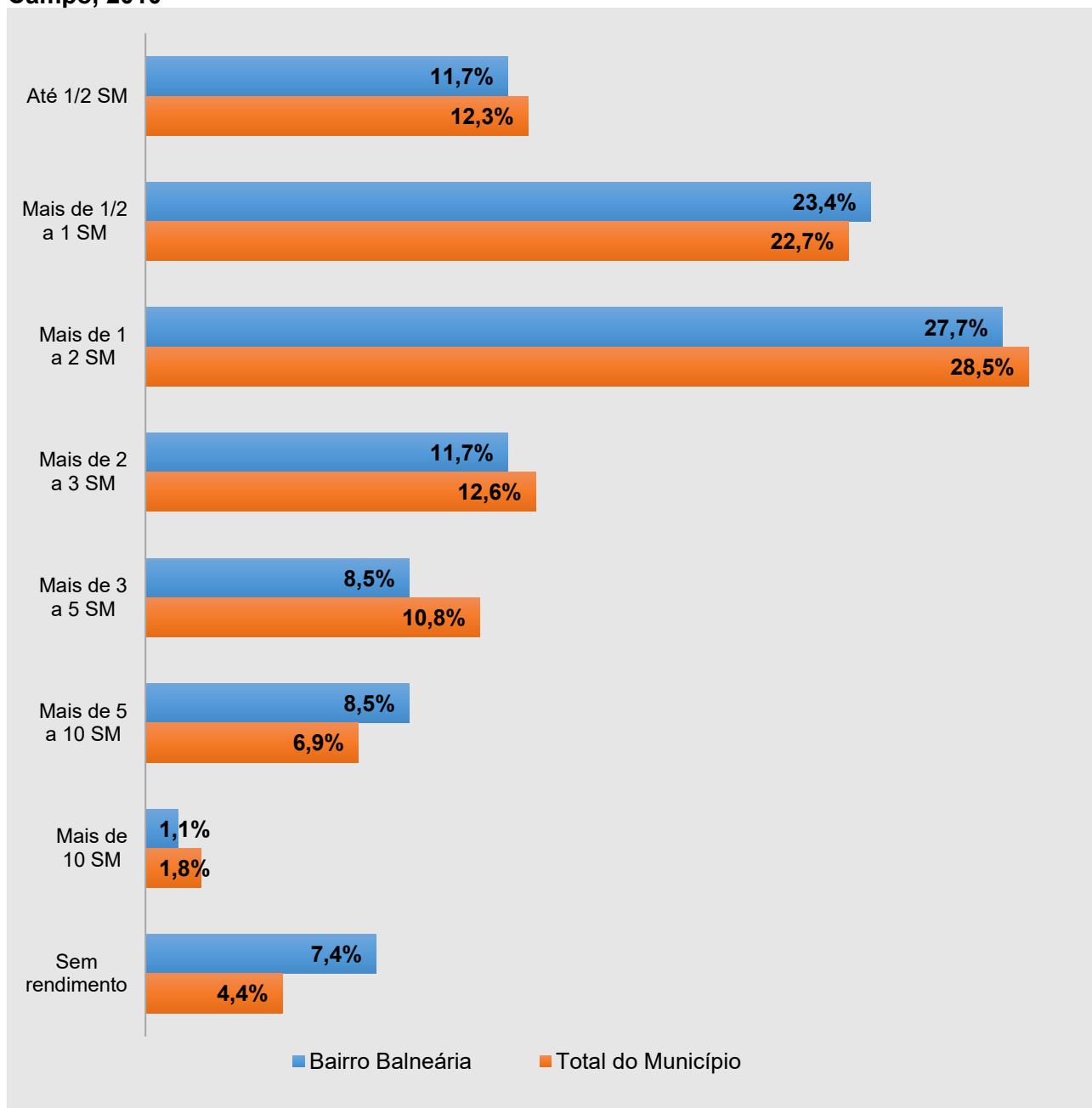
Região	Rendimento médio per capita
Bairro Balneária	R\$ 894,74
São Bernardo do Campo	R\$ 944,67

Nota: Soma do rendimento nominal mensal das pessoas com 10 anos ou mais residentes em domicílios particulares ou coletivos, dividida pelo total de pessoas residentes.

Fonte: IBGE - Censo Demográfico 2010 - Resultados do Universo; Fundação SEADE.



Gráfico 2 - Percentual de domicílios particulares por classe de rendimento domiciliar mensal per capita em salários mínimos, bairro Balneária e total do município de São Bernardo do Campo, 2010



Notas: SM+ Salário Mínimo

Salário Mínimo de referência em 2010: R\$510,00. A categoria "Sem Rendimento" inclui os que recebiam somente em benefícios.

Fonte: IBGE - Censo Demográfico 2010.



Tabela 13 – Número de equipamentos públicos por área, rede municipal, bairro Balneária, São Bernardo do Campo, 2023

Área	Número de Equipamentos
Praças Públicas	
Praça Esportiva	1

Fonte: Secretarias Municipais/MSBC.

Tabela 14 – Número de atividades econômicas principais instaladas por grupo CNAE, bairro Balneária e total do município, São Bernardo do Campo, 2023

Região	Indústria	Construção Civil	Serviço	Comércio	Agropecuária
Bairro Balneária	8	5	78	16	1
São Bernardo do Campo	6.822	7.491	83.043	23.239	116

Nota: Número de atividades econômicas cadastradas no Cadastro Fiscal Municipal. Posição de dezembro.

Fonte: Secretaria de Finanças/MSBC.

