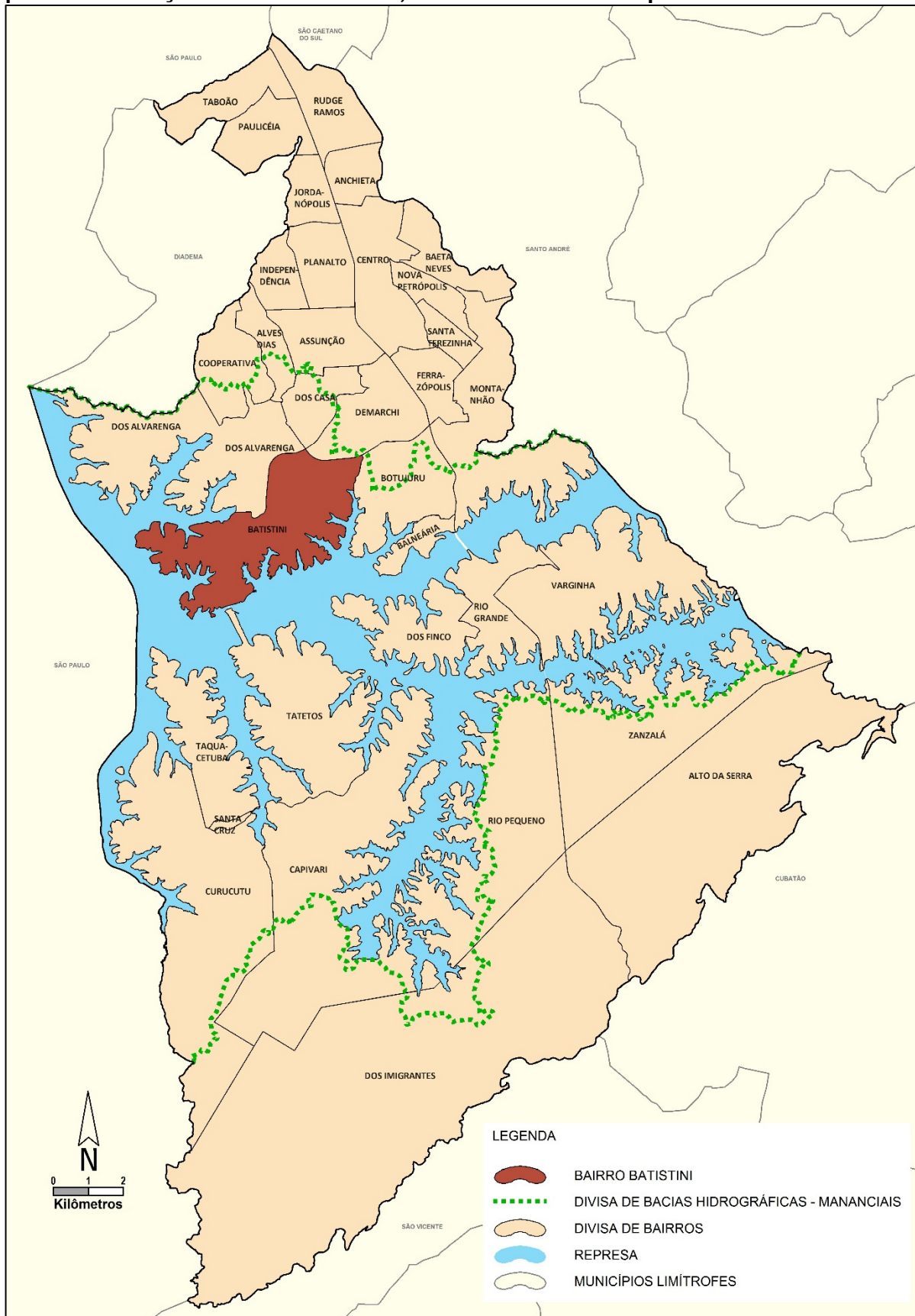




PERFIL SOCIOECONÔMICO – BAIRRO BATISTINI (Atualização 2024/Ano base 2023)

Mapa 1 – Localização do bairro Batistini, São Bernardo do Campo





Aspecto Físico

O Bairro Batistini situa-se geograficamente à sudoeste da área urbana do município.

Principais vias de acesso ao Bairro:

Estrada Galvão Bueno

Avenida Domingos Potomati

Estrada Marco Polo

Rua José Martins Fernandes

O bairro é cortado pela Rodovia dos Imigrantes e pelo Rodoanel Mário Covas

Limites geográficos:

Norte Bairro Demarchi

Sul Represa Billings (Reservatório Rio Grande)

Leste Bairro Botujuru e Represa Billings (Reservatório Rio Grande)

Oeste Bairro Dos Alvarenga

Composição do bairro:

Jd. Nova Canaã, Pq. Los Angeles, Jd. da Represa, Chácara Royal Park, Jd. Real Park, Pq. Imigrantes, Assoc. Com. Nova Era, Vl. do Bosque, Vl. Norma, Jd. Skaff, Núcleo Batistini, Jd. São Judas Tadeu, Vl. Santa Maria, Jd. Vale do Sol, Jd. Uiriçaba, Jd. Marco Polo

Quadro 1 - Área do bairro Batistini, São Bernardo do Campo, 2023

	Total	Em relação ao total do município
Área total do bairro	13,01 Km ²	3,19%
Área de Proteção e Recuperação aos Mananciais Billings – APRM-B, no bairro	13,01 Km ²	6,12%

Notas: Área obtida através do Mapa Digital da Cidade, em escala 1:1.000. A área do bairro inclui as águas interiores (represas, lagos ou reservatórios), exclui somente o Reservatório Rio Grande da Represa Billings.

Fonte: SOPE.1/Secretaria de Obras e Planejamento Estratégico/MSBC.

Atualização em dezembro/2023.

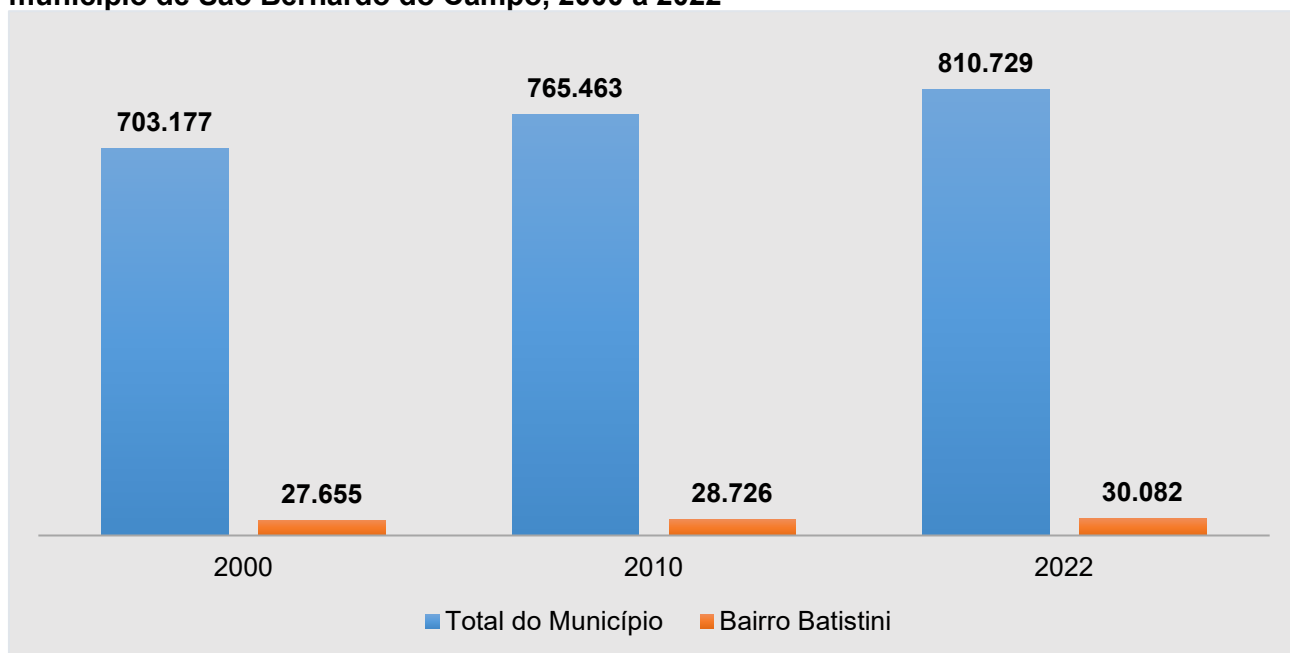


Tabela 1 - População residente nos censos demográficos, bairro Batistini e total do município de São Bernardo do Campo, 2000 a 2022

Região	2000	2010	2022
Bairro Batistini	27.655	28.726	30.082
São Bernardo do Campo	703.177	765.463	810.729

Nota: Em 2022 – Dados preliminares divulgados pelo IBGE em 21/03/2024 da malha de setor censitário, sujeita a revisões.
Fonte: IBGE - Censos Demográficos.

Gráfico 1 - População residente nos censos demográficos, bairro Batistini e total do município de São Bernardo do Campo, 2000 a 2022



Nota: Em 2022 – Dados preliminares divulgados pelo IBGE em 21/03/2024 da malha de setor censitário, sujeita a revisões.
Fonte: IBGE - Censos Demográficos.

Tabela 2 - Taxa geométrica de crescimento anual (TGCA) da população, bairro Batistini e total do município de São Bernardo do Campo, 2000/2010 e 2010/2022

Região	TGCA - %	
	2000/2010	2010/2022
Bairro Batistini	0,38	0,39
São Bernardo do Campo	0,85	0,48

Nota: Em 2022 – Dados preliminares divulgados pelo IBGE em 21/03/2024 da malha de setor censitário, sujeita a revisões.
Fonte: IBGE - Censos Demográficos.

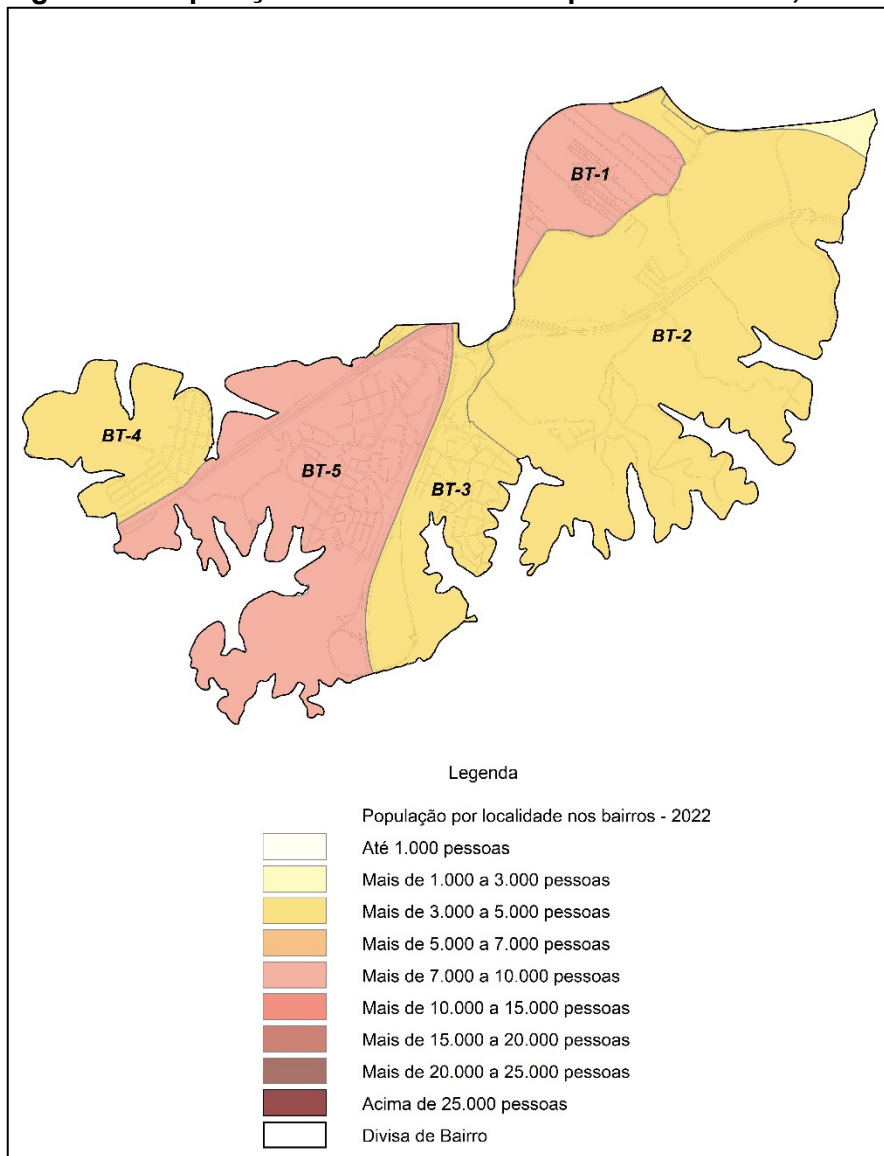
Tabela 3 - Evolução da participação da população no total do município, bairro Batistini, São Bernardo do Campo, 1980 a 2022

Região	1980	1991	2000	2010	2022
São Bernardo do Campo	100,0%	100,0%	100,0%	100,0%	100,0%
Bairro Batistini	1,58%	2,13%	3,93%	3,75%	3,71%

Nota: Em 2022 – Dados preliminares divulgados pelo IBGE em 21/03/2024 da malha de setor censitário, sujeita a revisões.
Fonte: IBGE - Censos Demográficos.



Figura 1 – População do bairro Batistini por subdivisões, 2022



Nota: Subdivisões com base nas geometrias dos empreendimentos cadastrados e no setor censitário IBGE 2022.

Fontes: IBGE – Censo Demográfico 2022; Secretaria de Obras e Planejamento Estratégico/MSBC.

PERFIL SOCIOECONÔMICO BAIRRO BATISTINI – SBC - 2024

Tabela 4 – População e domicílios ocupados do bairro Batistini por subdivisões, 2022

Subdivisões	População	Domicílios Ocupados
BT-1	8.119	2.803
BT-2	3.591	1.289
BT-3	4.610	1.647
BT-4	4.865	1.723
BT-5	8.897	3.208
Total do Bairro	30.082	10.670

Nota: Dados preliminares divulgados pelo IBGE em 21/03/2024 da malha de setor censitário, sujeita a revisões.

Fonte: IBGE - Censo Demográfico 2022.

Quadro 2 – Composição das subdivisões do bairro Batistini, 2022

Composição	
BT-1	Vi. Batistini, Vi. do Bosque, Jd. Skaff, Vi. Norma
BT-2	Jd. Marco Polo, Royal Park, Chác. Royal Park
BT-3	Pq. Imigrantes, Sítio dos Morros
BT-4	Pq. Los Angeles, Jd. Nova Canaã
BT-5	Jd. da Represa, Vi. Sta. Maria, Jd. São Judas Tadeu, Jd. Vale do Sol, Jd. Uiriçaba

Fonte: Secretaria de Obras e Planejamento Estratégico/MSBC.



Tabela 5 - Densidade demográfica (Habitante por Km²), bairro Batistini e total do município de São Bernardo do Campo, 2000 a 2022

Região	2000	2010	2022
Bairro Batistini	2.125,7	2.208,0	2.312,2
São Bernardo do Campo	2.072,8	2.256,4	2.389,8

Notas: Valores da densidade demográfica não incluem a área da Represa Billings. Considerada a revisão da área dos bairros em 2021.
Em 2022 – Dados preliminares divulgados pelo IBGE em 21/03/2024 da malha de setor censitário, sujeita a revisões.
Fontes: IBGE; Secretaria de Obras e Planejamento Estratégico/MSBC.

Tabela 6 – Percentual da população por grupos de idade, bairro Batistini e total do município de São Bernardo do Campo, 2010

Região	0 a 14 anos	15 a 29 anos	30 a 59 anos	60 anos e mais
Bairro Batistini	26,0%	28,4%	39,8%	5,9%
São Bernardo do Campo	20,7%	26,2%	42,9%	10,2%

Fonte: IBGE - Censo Demográfico 2010.

Tabela 7 - Percentual da população de 10 anos e mais não alfabetizada, bairro Batistini e total do município de São Bernardo do Campo, 2010

Região	População de 10 anos e mais Não Alfabetizada - 2010
Bairro Batistini	4,5%
São Bernardo do Campo	2,9%

Fonte: IBGE - Censo Demográfico 2010.

Tabela 8 – Percentual da população por sexo, bairro Batistini e total do município de São Bernardo do Campo, 2010

Região	Homens	Mulheres
Bairro Batistini	49,9%	50,1%
São Bernardo do Campo	48,3%	51,7%

Fonte: IBGE - Censo Demográfico 2010.

Tabela 9 - População por cor ou raça (em percentual), bairro Batistini e total do município de São Bernardo do Campo, 2010

Cor ou raça	População (%)	
	Bairro Batistini	São Bernardo do Campo
Branca	54,0%	64,4%
Preta	5,6%	4,9%
Parda	39,6%	28,7%
Amarela	0,7%	1,8%
Indígena	0,1%	0,1%
Sem Declaração	-	0,1%

Nota: Cor ou raça declarada.
Fonte: IBGE - Censo Demográfico 2010.



Tabela 10 - Número de domicílios permanentes e média de moradores por domicílio, bairro Batistini e total do município de São Bernardo do Campo, 2010 e 2022

Variável	Bairro Batistini		São Bernardo do Campo	
	2010	2022	2010	2022
Domicílios Permanentes	8.267	10.670	239.174	300.683
Média de Morador por Domicílio	3,47	2,82	3,20	2,69

Notas: Em 2010 domicílios particulares permanentes; em 2022 domicílios permanentes ocupados (inclui domicílios particulares e coletivos)

Em 2022 – Dados preliminares divulgados pelo IBGE em 21/03/2024 da malha de setor censitário, sujeita a revisões.

Fonte: IBGE - Censos Demográficos.

Tabela 11 - Percentual de domicílios particulares com atendimento de serviços básicos, bairro Batistini e total do município de São Bernardo do Campo, 2010

Região	Rede geral de água	Rede geral de esgoto	Lixo coletado	Energia de companhia distribuidora
Bairro Batistini	96,7%	47,2%	99,7%	81,9%
São Bernardo do Campo	98,0%	89,0%	99,8%	98,0%

Fonte: IBGE - Censo Demográfico 2010.

Tabela 12 - População segundo o Índice Paulista de Vulnerabilidade Social - IPVS, bairro Batistini e total do município de São Bernardo do Campo, 2010

Grupos de Vulnerabilidade Social - IPVS	População (%)	
	Bairro Batistini	São Bernardo do Campo
1 - Baixíssima	0,0%	5,0%
2 - Muito baixa	5,0%	47,7%
3 - Baixa	35,4%	19,7%
4 - Média	24,5%	11,0%
5 - Alta (Setores Urbanos)	19,0%	4,1%
6 - Muito alta (aglomerados subnormais urbanos)	16,0%	11,4%
7 - Alta (Setores Rurais)	0,0%	1,1%

Nota: O Índice Paulista de Vulnerabilidade Social (IPVS), elaborado pela Fundação SEADE com base nos dados do Censo Demográfico 2010, resume as situações de maior ou menor vulnerabilidade às quais a população se encontra exposta e classifica a população em grupos de baixa a alta vulnerabilidade social.

Fonte: Fundação SEADE.

Tabela 13 - Rendimento médio per capita em reais (R\$), bairro Batistini e total do município de São Bernardo do Campo, 2010

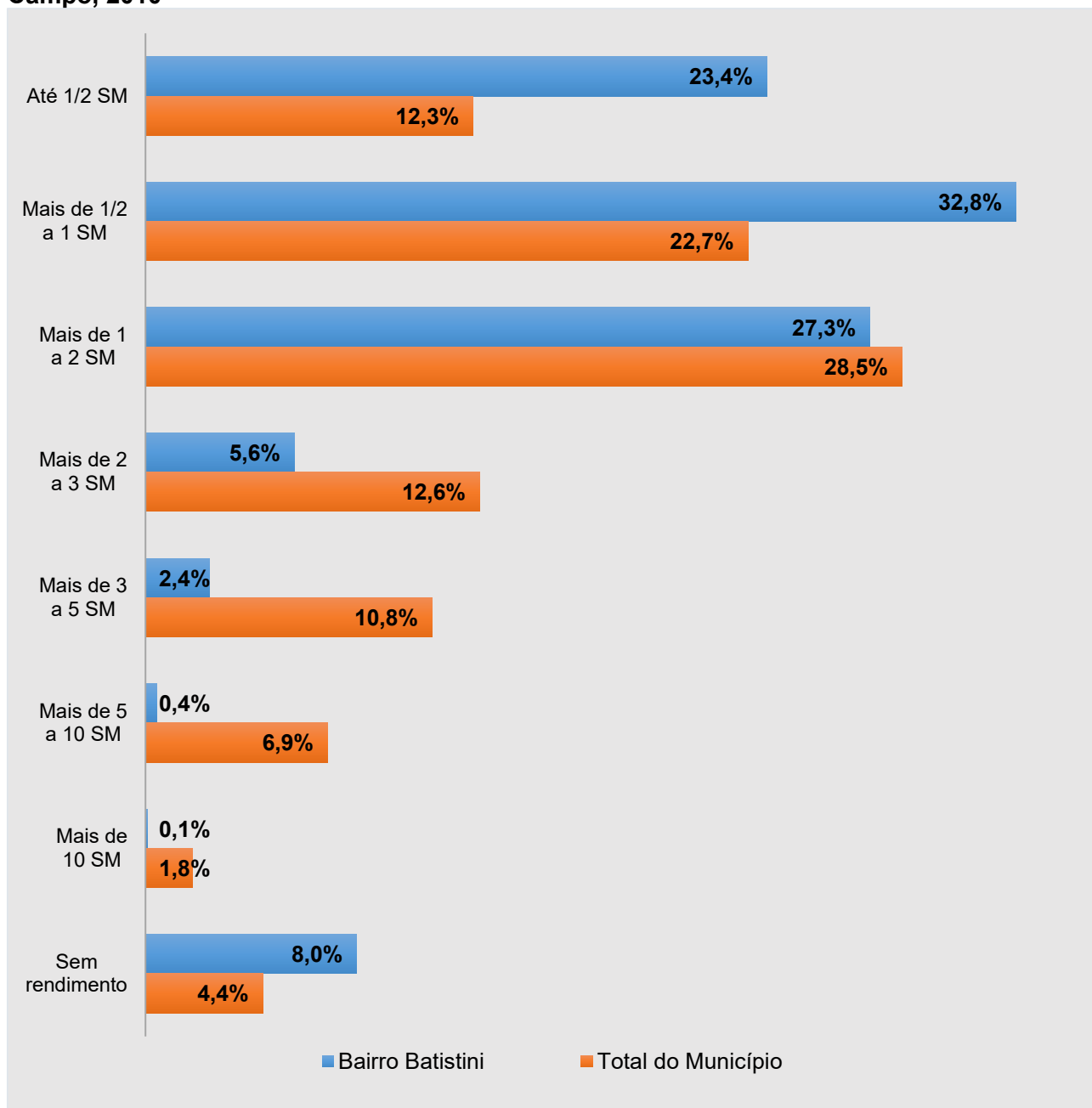
Região	Rendimento médio per capita
Bairro Batistini	R\$ 456,13
São Bernardo do Campo	R\$ 944,67

Nota: Soma do rendimento nominal mensal das pessoas com 10 anos ou mais residentes em domicílios particulares ou coletivos, dividida pelo total de pessoas residentes.

Fonte: IBGE - Censo Demográfico 2010 - Resultados do Universo; Fundação SEADE.



Gráfico 2 - Percentual de domicílios particulares por classe de rendimento domiciliar mensal per capita em salários mínimos, bairro Batistini e total do município de São Bernardo do Campo, 2010



Notas: SM=Salário Mínimo.

Salário Mínimo de referência em 2010: R\$510,00. A categoria "Sem Rendimento" inclui os que recebiam somente em benefícios.
Fonte: IBGE - Censo Demográfico 2010.



Tabela 14 - Número de alunos matriculados nas escolas públicas do bairro Batistini, por tipo e rede de ensino, São Bernardo do Campo, 2023

Tipo de ensino	Estadual	Municipal
Creche ⁽¹⁾	-	909
Pré-escola	-	811
Fundamental - Anos Iniciais	-	1.961
Fundamental - Anos Finais	1.195	-
Ensino Médio	1.049	-
Supletivo Fundamental	-	74
Supletivo Médio	-	-

(1) Em alunos da rede municipal incluído número de alunos das Entidades Parceiras/MSBC.
Fonte: Ministério da Educação - Censo Escolar 2023.

Tabela 15 – Número de equipamentos públicos por área, rede municipal, bairro Batistini, São Bernardo do Campo, 2023

Área	Número de Equipamentos
Educação ⁽¹⁾	12
Esporte e Lazer	4
Saúde	2
Segurança Pública – GCM	1
Praças Públicas	
Praça Ajardinada	3
Praça Esportiva	1
Praça Parque	4

(1) Inclui Creches de Entidades parceira.
Fonte: Secretarias Municipais/MSBC.

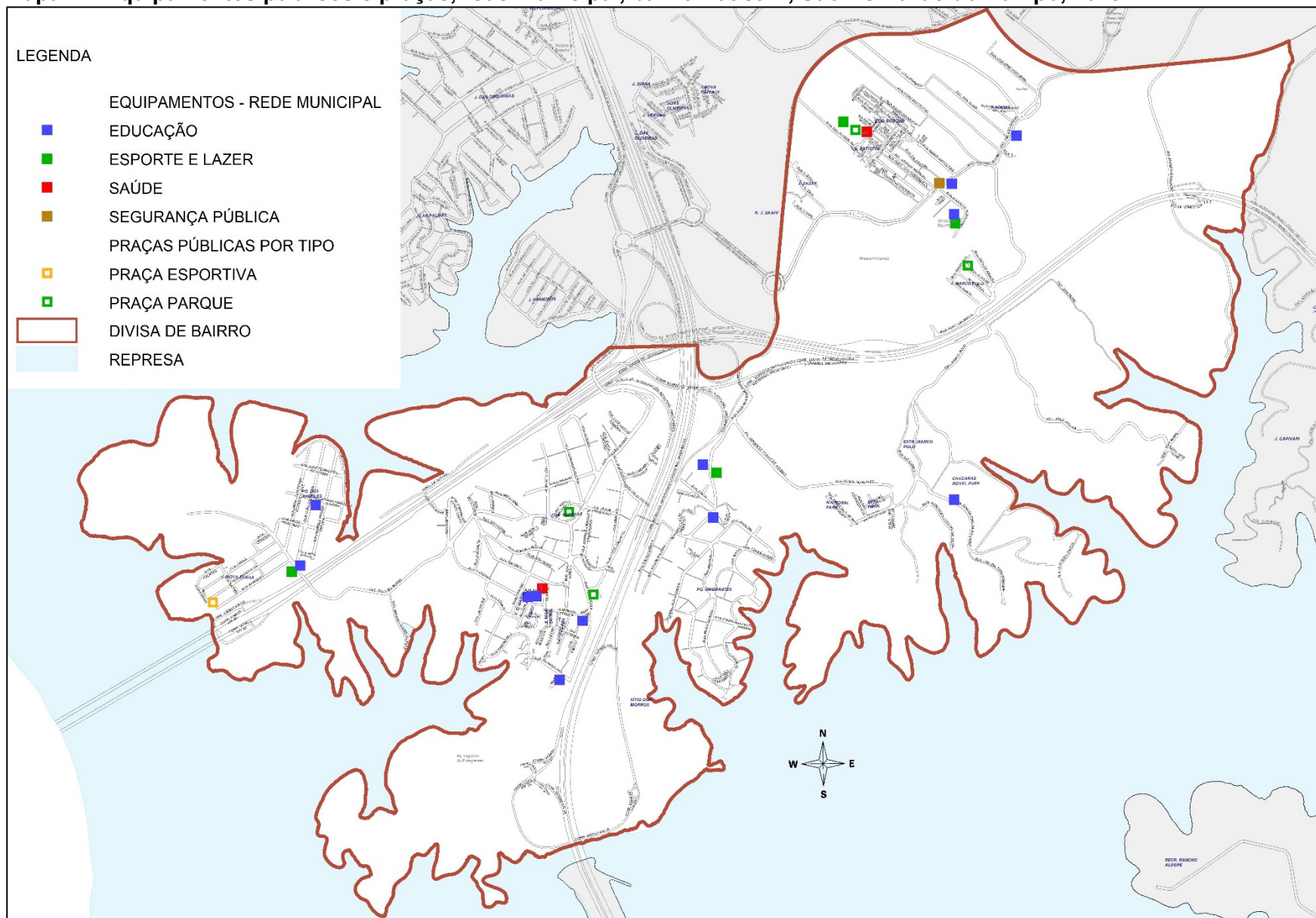
Tabela 16 – Número de atividades econômicas principais instaladas por grupo CNAE, bairro Batistini e total do município, São Bernardo do Campo, 2023

Região	Indústria	Construção Civil	Serviço	Comércio	Agropecuária
Bairro Batistini	273	302	1.831	642	4
São Bernardo do Campo	6.822	7.491	83.043	23.239	116

Nota: Número de atividades econômicas cadastradas no Cadastro Fiscal Municipal. Posição de dezembro.
Fonte: Secretaria de Finanças/MSBC.



Mapa 2 – Equipamentos públicos e praças, rede municipal, bairro Batistini, São Bernardo do Campo, 2023



Fonte: Secretarias Municipais/MSBC

Elaboração: SOPE.13/MSBC

PERFIL SOCIOECONÔMICO BAIRRO BATISTINI – SBC - 2024