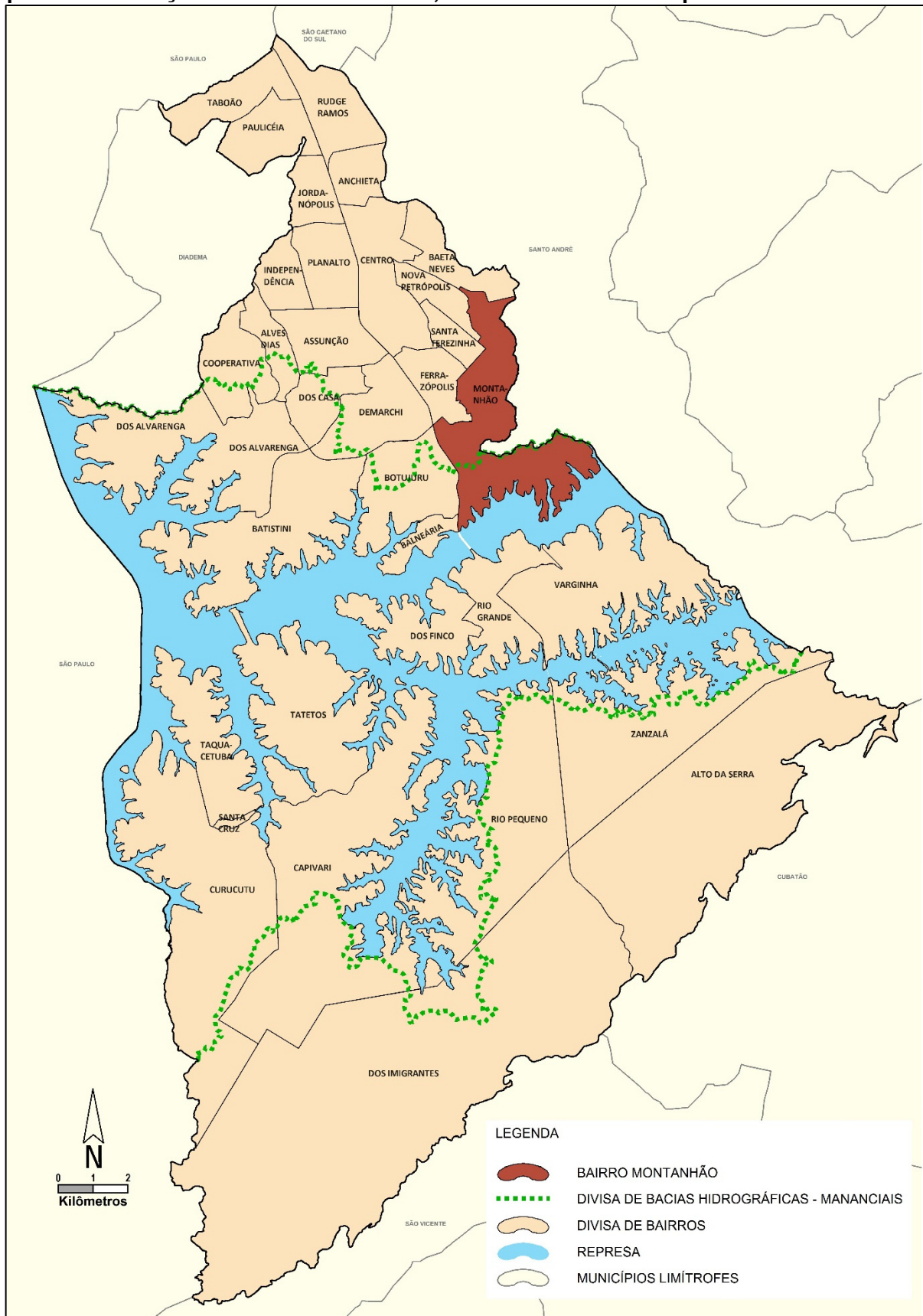




PERFIL SOCIOECONÔMICO – BAIRRO MONTANHÃO (Atualização 2024/Ano base 2023)

Mapa 1 – Localização do bairro Montanhão, São Bernardo do Campo



Fonte: Secretaria de Obras e Planejamento Estratégico/MSBC.



Aspecto Físico

O Bairro Montanhão situa-se geograficamente à sudeste da área urbana do município.

Principais vias de acesso ao Bairro:

Rua Tiradentes
Avenida Luiz Pequini
Avenida Pery Ronchetti
Rua dos Vianas
Estrada do Montanhão
Avenida Pedro Mendes
Avenida Sérgio Trevisan
Passagem Dom Pedro de Alcântara

Limites geográficos:

Norte Bairros Baeta Neves e Nova Petrópolis
Sul Represa Billings (Reservatório Rio Grande)
Leste Município de Santo André
Oeste Bairros Balneária, Botujuru, Ferrazópolis e Santa Terezinha

Composição do bairro:

VI. São Pedro, VI. Mariana, VI. Boa Vista, VI. Alto da Bela Vista, VI. Esperança, Jd. dos Químicos, Pq. São Rafael, Jd. Tiradentes, Jd. Pedreira, Núcleo Monte Sião, Pq. Selecta, Núcleo Bananal, Golden Park, VI. da Biquinha, Núcleo Montanhão, Residencial Ponto Alto, Núcleo Moreira Bernardes, Jd. Balneário Alvorada, VI. São Bernardo Novo, VI. Areião, VI. Sabesp, VI. dos Estudantes, Pq. São Bernardo, VI.13 de Maio, VI. Feliz, Núcleo Silvina Audi, Conj. Hab. Vanguarda, Novo Parque, VI. Canarinho, Conj. Hab. Silvina/Oleoduto, Núcleo Grotão

Quadro 1 - Área do bairro Montanhão, São Bernardo do Campo, 2023

	Total	Em relação ao total do município
Área total do bairro	11,97 Km ²	2,93%
Área de Proteção e Recuperação aos Mananciais Billings – APRM-B, no bairro	5,66 Km ²	2,66%

Notas: Área obtida através do Mapa Digital da Cidade, em escala 1:1.000. A área do bairro inclui as águas interiores (represas, lagos ou reservatórios), exclui somente o Reservatório Rio Grande da Represa Billings.

Fonte: SOPE.1/Secretaria de Obras e Planejamento Estratégico/MSBC.

Atualização em dezembro/2023.

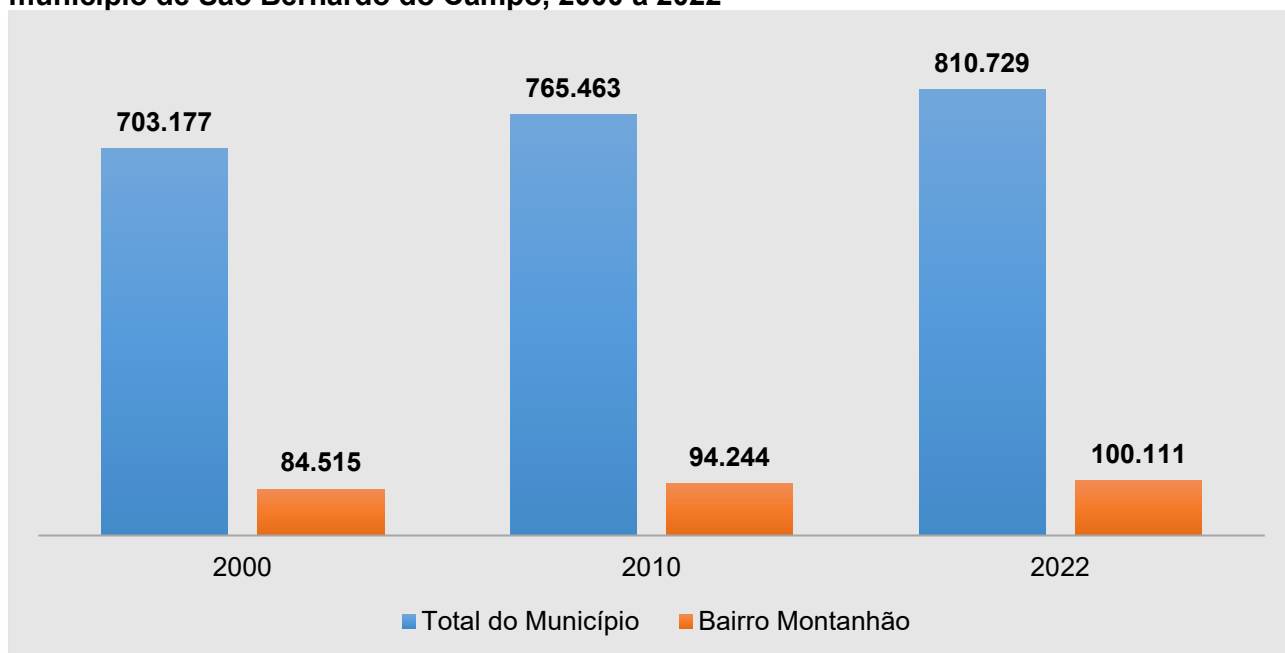


Tabela 1 - População residente nos censos demográficos, bairro Montanhão e total do município de São Bernardo do Campo, 2000 a 2022

Região	2000	2010	2022
Bairro Montanhão	84.515	94.244	100.111
São Bernardo do Campo	703.177	765.463	810.729

Nota: Em 2022 – Dados preliminares divulgados pelo IBGE em 21/03/2024 da malha de setor censitário, sujeita a revisões.
Fonte: IBGE - Censos Demográficos.

Gráfico 1 - População residente nos censos demográficos, bairro Montanhão e total do município de São Bernardo do Campo, 2000 a 2022



Nota: Em 2022 – Dados preliminares divulgados pelo IBGE em 21/03/2024 da malha de setor censitário, sujeita a revisões.
Fonte: IBGE - Censos Demográficos.

Tabela 2 - Taxa geométrica de crescimento anual (TGCA) da população, bairro Montanhão e total do município de São Bernardo do Campo, 2000/2010 e 2010/2022

Região	TGCA - %	
	2000/2010	2010/2022
Bairro Montanhão	1,10	0,50
São Bernardo do Campo	0,85	0,48

Nota: Em 2022 – Dados preliminares divulgados pelo IBGE em 21/03/2024 da malha de setor censitário, sujeita a revisões.
Fonte: IBGE - Censos Demográficos.

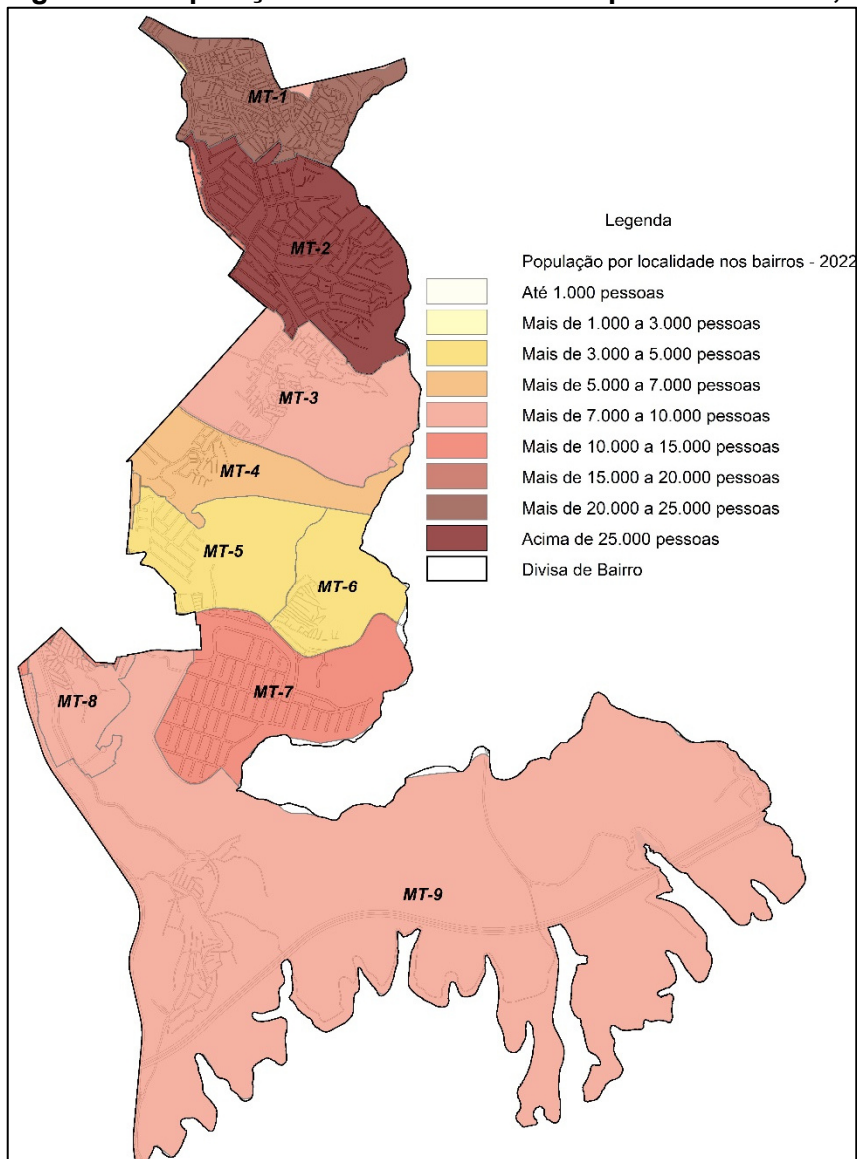
Tabela 3 - Evolução da participação da população no total do município, bairro Montanhão, São Bernardo do Campo, 1980 a 2022

Região	1980	1991	2000	2010	2022
São Bernardo do Campo	100,0%	100,0%	100,0%	100,0%	100,0%
Bairro Montanhão	2,99%	6,17%	12,02%	12,31%	12,35%

Nota: Em 2022 – Dados preliminares divulgados pelo IBGE em 21/03/2024 da malha de setor censitário, sujeita a revisões.
Fonte: IBGE - Censos Demográficos.



Figura 1 – População do bairro Montanhão por subdivisões, 2022



Nota: Subdivisões com base nas geometrias dos empreendimentos cadastrados e no setor censitário IBGE 2022.

Fontes: IBGE – Censo Demográfico 2022; Secretaria de Obras e Planejamento Estratégico/MSBC

PERFIL SOCIOECONÔMICO BAIRRO MONTANHÃO – SBC - 2024

Tabela 4 – População e domicílios ocupados do bairro Montanhão por subdivisões, 2022

Subdivisões	População	Domicílios Ocupados
MT-1	20.460	7.092
MT-2	29.309	10.597
MT-3	8.241	2.876
MT-4	5.071	1.682
MT-5	4.711	1.618
MT-6	4.819	1.728
MT-7	10.520	3.749
MT-8	7.932	2.573
MT-9	9.048	3.265
Total do Bairro	100.111	35.180

Nota: Dados preliminares divulgados pelo IBGE em 21/03/2024 da malha de setor censitário, sujeita a revisões.

Fonte: IBGE - Censo Demográfico 2022

Quadro 2 – Composição das subdivisões do bairro Montanhão, 2022

Composição	
MT-1	Vi. Mariana, Vi. Boa Vista Santana, Novo Parque, Vi. Canarinho, Vi. Feliz, Vi. 13 de Maio, Pq. São Bernardo, Vi. Alto da Bela Vista, Vi. Vanguarda (parte)
MT-2	Vi. São Pedro
MT-3	Vi. Esperança, Jd. dos Químicos, N. Grotão
MT-4	Jd. Tiradentes, Jd. Pedreira, Pq. São Rafael, N. Vi. da Biquinha
MT-5	Golden Park, Vi. da Biquinha, N. Moreira Bernardes
MT-6	N. Montanhão
MT-7	Pq. Selecta
MT-8	Jd. Silvina Audi, Conj. Hab. Silvina/Oleoduto, Res. Ponto Alto, N. Bananal
MT-9	Vi. Areião, Vi. dos Estudantes, Vi. Sabesp, N. Monte Sião

Fonte: Secretaria de Obras e Planejamento Estratégico/MSBC.



Tabela 5 - Densidade demográfica (Habitante por Km²), bairro Montanhão e total do município de São Bernardo do Campo, 2000 a 2022

Região	2000	2010	2022
Bairro Montanhão	7.060,6	7.873,4	8.363,5
São Bernardo do Campo	2.072,8	2.256,4	2.389,8

Nota: Valores da densidade demográfica não incluem a área da Represa Billings. Considerada a revisão da área dos bairros em 2021.

Em 2022 – Dados preliminares divulgados pelo IBGE em 21/03/2024 da malha de setor censitário, sujeita a revisões.

Fontes: IBGE; Secretaria de Obras e Planejamento Estratégico/MSBC.

Tabela 6 – Percentual da população por grupos de idade, bairro Montanhão e total do município de São Bernardo do Campo, 2010

Região	0 a 14 anos	15 a 29 anos	30 a 59 anos	60 anos e mais
Bairro Montanhão	26,7%	29,7%	39,2%	4,5%
São Bernardo do Campo	20,7%	26,2%	42,9%	10,2%

Fonte: IBGE - Censo Demográfico 2010.

Tabela 7 - Percentual da população de 10 anos e mais não alfabetizada, bairro Montanhão e total do município de São Bernardo do Campo, 2010

Região	População de 10 anos e mais Não Alfabetizada - 2010
Bairro Montanhão	5,3%
São Bernardo do Campo	2,9%

Fonte: IBGE - Censo Demográfico 2010.

Tabela 8 – Percentual da população por sexo, bairro Montanhão e total do município de São Bernardo do Campo, 2010

Região	Homens	Mulheres
Bairro Montanhão	49,5%	50,5%
São Bernardo do Campo	48,3%	51,7%

Fonte: IBGE - Censo Demográfico 2010.

Tabela 9 - População por cor ou raça (em percentual), bairro Montanhão e total do município de São Bernardo do Campo, 2010

Cor ou raça	População (%)	
	Bairro Montanhão	São Bernardo do Campo
Branca	44,7%	64,4%
Preta	8,0%	4,9%
Parda	46,3%	28,7%
Amarela	0,8%	1,8%
Indígena	0,2%	0,1%
Sem Declaração	-	0,1%

Nota: Cor ou raça declarada.

Fonte: IBGE - Censo Demográfico 2010.



Tabela 10 - Número de domicílios permanentes e média de moradores por domicílio, bairro Montanhão e total do município de São Bernardo do Campo, 2010 e 2022

Variável	Bairro Montanhão		São Bernardo do Campo	
	2010	2022	2010	2022
Domicílios Permanentes	26.811	35.180	239.174	300.683
Média de Morador por Domicílio	3,52	2,85	3,20	2,69

Notas: Em 2010 domicílios particulares permanentes; em 2022 domicílios permanentes ocupados (inclui domicílios particulares e coletivos)

Em 2022 – Dados preliminares divulgados pelo IBGE em 21/03/2024 da malha de setor censitário, sujeita a revisões.

Fonte: IBGE - Censos Demográficos.

Tabela 11 - Percentual de domicílios particulares com atendimento de serviços básicos, bairro Montanhão e total do município de São Bernardo do Campo, 2010

Região	Rede geral de água	Rede geral de esgoto	Lixo coletado	Energia de companhia distribuidora
Bairro Montanhão	97,9%	89,3%	99,7%	98,9%
São Bernardo do Campo	98,0%	89,0%	99,8%	98,0%

Fonte: IBGE - Censo Demográfico 2010.

Tabela 12 - População segundo o Índice Paulista de Vulnerabilidade Social - IPVS, bairro Montanhão e total do município de São Bernardo do Campo, 2010

Grupos de Vulnerabilidade Social - IPVS	População (%)	
	Bairro Montanhão	São Bernardo do Campo
1 - Baixíssima	0,0%	5,0%
2 - Muito baixa	10,4%	47,7%
3 - Baixa	17,6%	19,7%
4 - Média	17,4%	11,0%
5 - Alta (Setores Urbanos)	1,5%	4,1%
6 - Muito alta (aglomerados subnormais urbanos)	53,1%	11,4%
7 - Alta (Setores Rurais)	-	1,1%

Nota: O Índice Paulista de Vulnerabilidade Social (IPVS), elaborado pela Fundação SEADE com base nos dados do Censo Demográfico 2010, resume as situações de maior ou menor vulnerabilidade às quais a população se encontra exposta e classifica a população em grupos de baixa a alta vulnerabilidade social.

Fonte: Fundação SEADE.

Tabela 13 - Rendimento médio per capita em reais (R\$), bairro Montanhão e total do município de São Bernardo do Campo, 2010

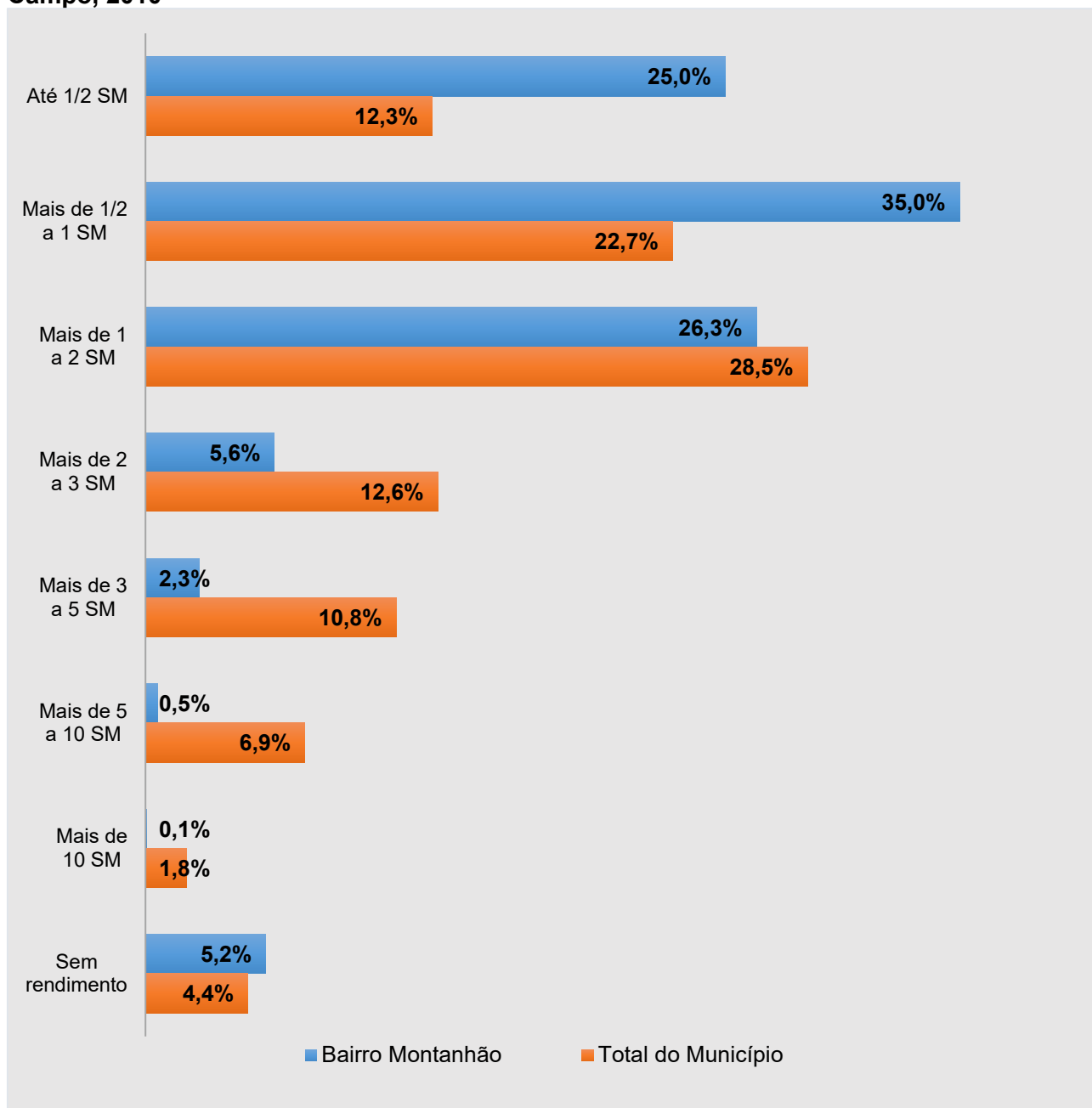
Região	Rendimento médio per capita
Bairro Montanhão	R\$ 454,20
São Bernardo do Campo	R\$ 944,67

Nota: Soma do rendimento nominal mensal das pessoas com 10 anos ou mais residentes em domicílios particulares ou coletivos, dividida pelo total de pessoas residentes.

Fonte: IBGE - Censo Demográfico 2010 - Resultados do Universo; Fundação SEADE.



Gráfico 2 - Percentual de domicílios particulares por classe de rendimento domiciliar mensal per capita em salários mínimos, bairro Montanhão e total do município de São Bernardo do Campo, 2010



Nota: SM=Salário Mínimo.

Salário Mínimo de referência em 2010: R\$510,00. A categoria "Sem Rendimento" inclui os que recebiam somente em benefícios.
Fonte: IBGE - Censo Demográfico 2010.



Tabela 14 - Número de alunos matriculados nas escolas públicas do bairro Montanhão, por tipo e rede de ensino, São Bernardo do Campo, 2023

Tipo de ensino	Estadual	Municipal
Creche ⁽¹⁾	-	2.029
Pré-escola	-	2.347
Fundamental - Anos Iniciais	-	3.000
Fundamental - Anos Finais	3.439	-
Ensino Médio	3.544	-
Supletivo Fundamental	18	286
Supletivo Médio	236	-

(1) Em alunos da rede municipal incluído número de alunos das Entidades Parceiras/MSBC.
Fonte: Ministério da Educação - Censo Escolar 2023.

Tabela 15 – Número de equipamentos públicos por área, rede municipal, bairro Montanhão, São Bernardo do Campo, 2023

Área	Número de Equipamentos
Educação ⁽¹⁾	14
Esporte e Lazer	11
Saúde	8
Segurança Pública	2
Praças Públicas	
Praça Ajardinada	2
Praça Esportiva	5
Praça Parque	3

(1) Inclui Creches de Entidades Parceiras.
Fonte: Secretarias Municipais/MSBC.

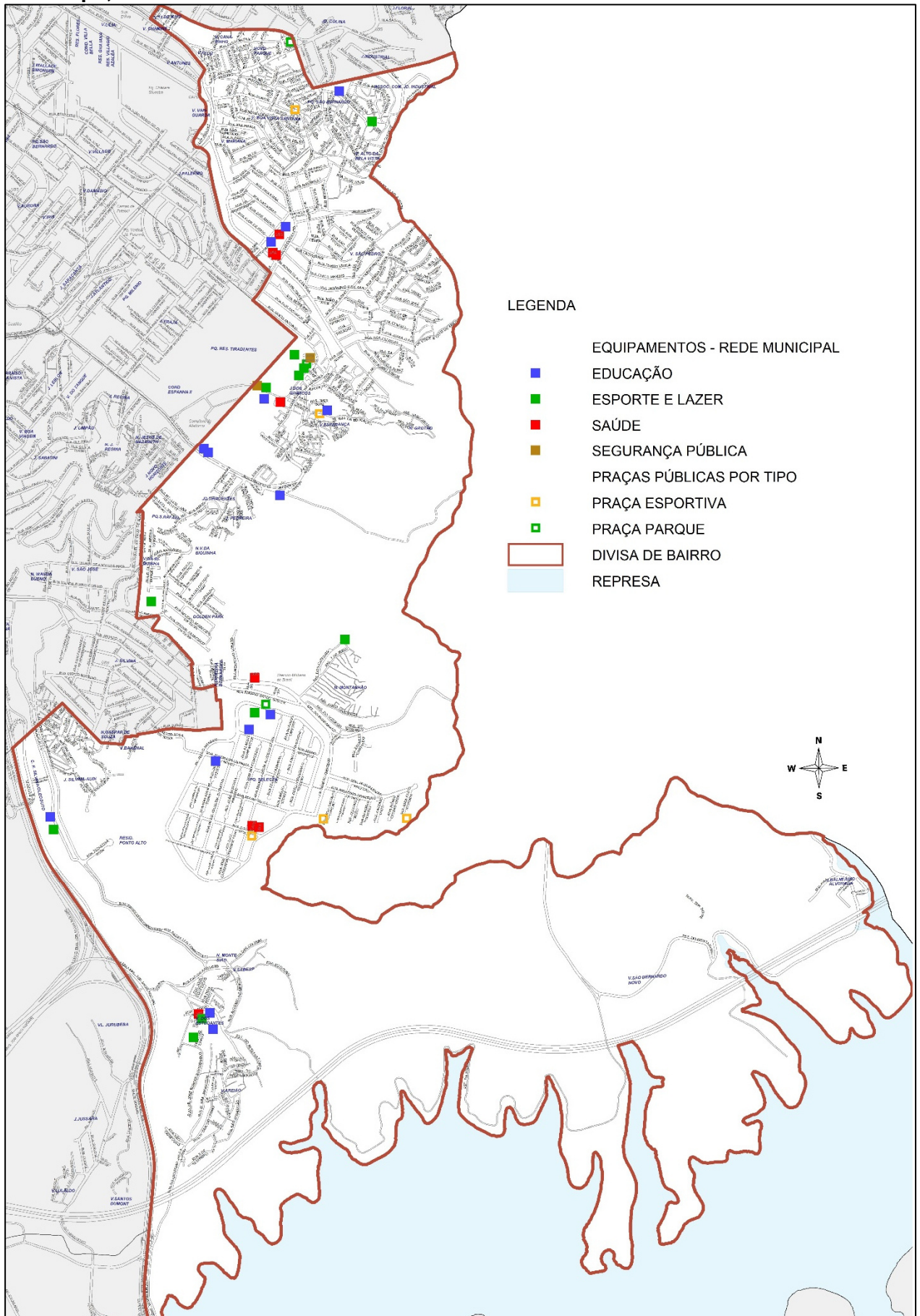
Tabela 16 – Número de atividades econômicas principais instaladas por grupo CNAE, bairro Montanhão e total do município, São Bernardo do Campo, 2023

Região	Indústria	Construção Civil	Serviço	Comércio	Agropecuária
Bairro Montanhão	419	970	3.617	1.234	12
São Bernardo do Campo	6.822	7.491	83.043	23.239	116

Nota: Número de atividades econômicas cadastradas no Cadastro Fiscal Municipal. Posição de dezembro.
Fonte: Secretaria de Finanças/MSBC.



Mapa 2 – Equipamentos públicos e praças, rede municipal, bairro Montanhão, São Bernardo do Campo, 2023



Fonte: Secretarias Municipais/MSBC
Elaboração: SOPE.13/MSBC

PERFIL SOCIOECONÔMICO BAIRRO MONTANHÃO – SBC - 2024