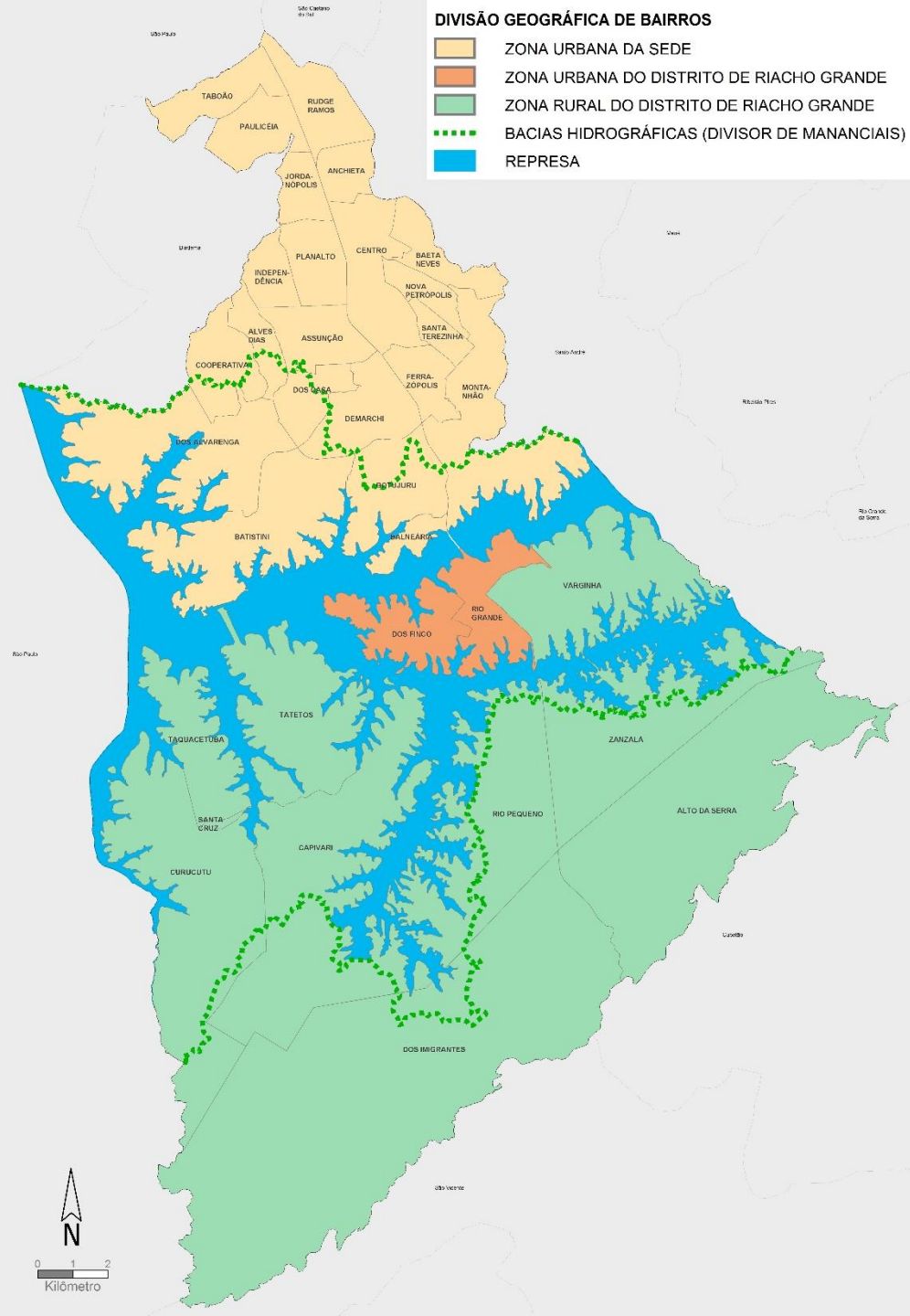


MUNICÍPIO DE SÃO BERNARDO DO CAMPO

DIVISÃO GEOGRÁFICA DE BAIRROS

- ZONA URBANA DA SEDE
- ZONA URBANA DO DISTRITO DE RIACHO GRANDE
- ZONA RURAL DO DISTRITO DE RIACHO GRANDE
- BACIAS HIDROGRÁFICAS (DIVISOR DE MANANCIAS)
- REPRESA



Variável	Ano	Valores
Área (em quilômetro quadrado)	2018	408,55 Km ²
População Total - Estimativa IBGE	2018	833.240 habitantes
Densidade Demográfica (habitantes por km ²)	2018	2.039 hab/km ²
Taxa Geométrica de Crescimento Anual - TGCA	2000/2010	0,85
Índice de Envelhecimento	2018	74,73
Taxa de Natalidade (Por mil habitantes)	2017	13,75
Taxa de Mortalidade Infantil (Por mil nascidos vivos)	2017	9,37
Taxa de Mortalidade Geral (Por mil habitantes)	2017	5,80
Índice de Desenvolvimento Humano Municipal - IDHM	2010	0,805
Percentual da População em situação de Vulnerabilidade Social (IPVS)	2010	27,6%
Renda per Capita (em reais de 2010)	2010	R\$ 944,67
Número de Famílias beneficiárias no Programa Bolsa Família ⁽¹⁾	2017	20.157
Taxa de Analfabetismo da População de 15 Anos e Mais	2010	3,0%
Matrículas em Creche – Rede Municipal ⁽²⁾	2017	16.257
Matrículas em Pré-escola - Rede Municipal	2017	17.052
Matrículas em Ensino Fundamental - Rede Municipal	2017	43.992
Índice Desenvolvimento Educação Básica (IDEB)	2017	6,9
Produto Interno Bruto - PIB	2015	R\$ 42.745.533,00
PIB per capita	2015	R\$ 52.324,92

(1) Posição de dezembro.

(2) Rede municipal e creches conveniadas.

Fontes: IBGE; SEADE; Ministério do Desenvolvimento Social; Ministério da Educação.

PREFEITURA DO MUNICÍPIO DE SÃO BERNARDO DO CAMPO
SECRETARIA DE OBRAS E PLANEJAMENTO ESTRATÉGICO
DEPARTAMENTO DE PLANEJAMENTO ESTRATÉGICO
DIVISÃO DE INDICADORES SOCIAIS

