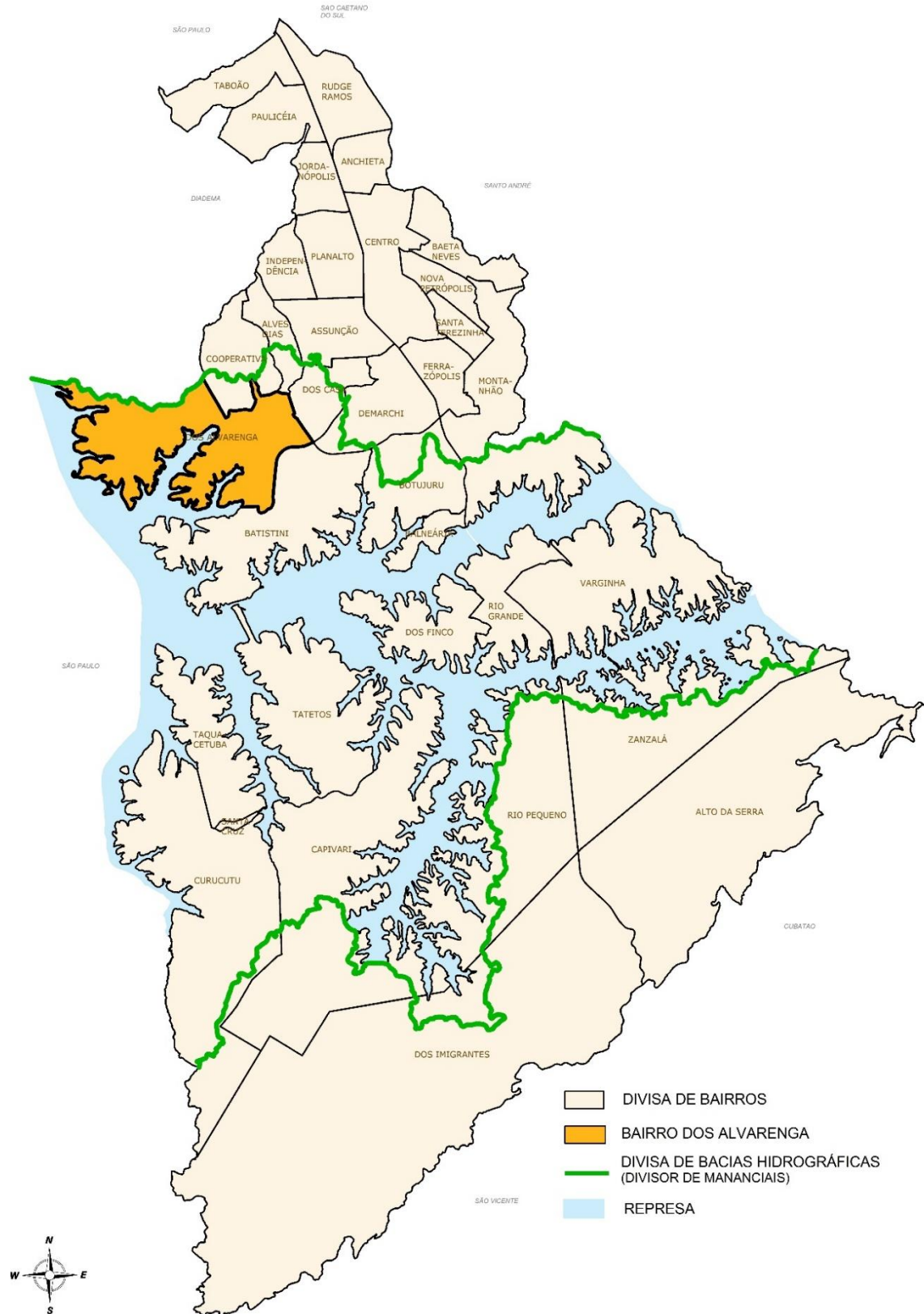




## PERFIL SOCIOECONÔMICO – BAIRRO DOS ALVARENGA (Atualização 2018/Ano base 2017)

Mapa 1 – Localização do bairro Dos Alvarenga, São Bernardo do Campo



Fonte: Secretaria de Obras e Planejamento Estratégico/PMSBC.



### Aspecto Físico

O Bairro Dos Alvarenga situa-se geograficamente à sudoeste da área urbana do município.

### Principais vias de acesso ao Bairro:

Estrada dos Alvarengas  
Estrada do Poney Club  
Estrada dos Casa  
Estrada Acampamento dos Engenheiros  
Estrada da Cama Patente

### Limites geográficos:

**Norte** Bairro Cooperativa  
**Sul** Bairro Batistini  
**Leste** Bairros Dos Casa e Demarchi  
**Oeste** Municípios de Diadema e São Paulo

### Composição do bairro:

Jd. Laura I e II, Porto Novo, Pq. Jandaia, Jd. Primavera, Sítio das Garças, Acampamento dos Engenheiros, Pq. Silvaplana, Sítio Moraes, Pq. dos Químicos, Jd. Nova América, Jd. Novo Horizonte I e II, Pq. Ideal, Jd. Cruzeiro do Sul, Pq. Jangada/Núcleo Robertão, Pq. das Garças, Recanto da Amizade, Recanto dos Pássaros, Jd. Vida Nova, Jd. Serro Azul, Pq. Alvarenga, Jd. João de Barro, Jd. Casa Nova, Pq. Alvarengas, VI. União, Jd. América do Sul, Jd. Ana Falleti, Jd. Bela Vista, Jd. das Orquídeas, Jd. Nosso Teto, Ch. União, Pq. Bandeirantes, Pq. Florestal, Jd. Las Palmas, Jd. Thelma, Pq. Esmeralda, Jd. Cama Patente, Jd. das Oliveiras I, II e III, Jd. Nova Patente, Jd. Diana, Jd. Nosso Lar, Santa Mônica, Sítio Bom Jesus, Jd. Ipanema, Jd. Vila Nova, Pq. Veneza, Jd. Pinheiros

Quadro 1 - Área do bairro Dos Alvarenga, São Bernardo do Campo, 2017

	Total	Em relação ao total do município
Área total do bairro	14,66 Km <sup>2</sup>	3,59%
Área de Proteção e Recuperação aos Mananciais Billings – APRMB, no bairro	14,66 Km <sup>2</sup>	6,69%

Fonte: Secretaria de Obras e Planejamento Estratégico/PMSBC.



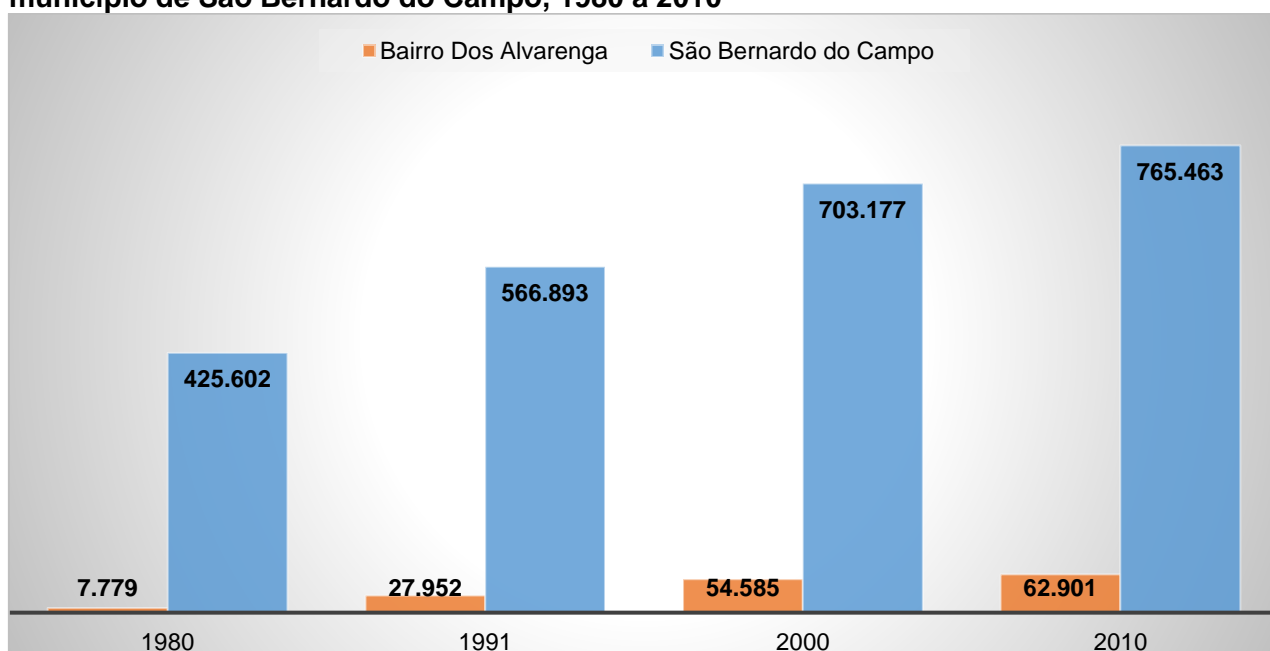
**Tabela 1 - População residente nos censos demográficos 2000 e 2010 e estimativa 2017, bairro Dos Alvarenga e total do município de São Bernardo do Campo**

Região	2000	2010	2017 <sup>(1)</sup>
Bairro Dos Alvarenga	54.585	62.901	69.507
São Bernardo do Campo	703.177	765.463	827.437

(1) Estimativa por bairro: Elaboração PMSBC com base em Nascidos Vivos e Óbitos da Secretaria de Saúde/PMSBC e Estimativa IBGE. Não considera deslocamentos e saldos migratórios dentro dos bairros.

Fonte: IBGE - Censos Demográficos e Estimativas.

**Gráfico 1 - População total nos censos demográficos, bairro Dos Alvarenga e total do município de São Bernardo do Campo, 1980 a 2010**



Fonte: IBGE/Censos Demográficos.

**Tabela 2 - Taxa geométrica de crescimento anual (TGCA) da população, bairro Dos Alvarenga e total do município de São Bernardo do Campo, 2000/2010 e 2010/2017**

Região	TGCA - %	
	2000/2010	2010/2017
Bairro Dos Alvarenga	1,43	1,44
São Bernardo do Campo	0,85	1,12

Fonte: IBGE - Censos Demográficos e Estimativas.

**Tabela 3 - Evolução da participação da população no total do município, bairro Dos Alvarenga, São Bernardo do Campo, 1980 a 2017**

Região	1980	1991	2000	2010	2017 <sup>(1)</sup>
São Bernardo do Campo	100,00	100,00	100,00	100,00	100,00
Bairro Dos Alvarenga	1,83%	4,93%	7,76%	8,22%	8,40%

(1) Estimativa.

Fonte: IBGE - Censos Demográficos e Estimativas.



**Tabela 4 - Densidade demográfica (Habitação por Km<sup>2</sup>), bairro Dos Alvarenga e total do município de São Bernardo do Campo, 2000, 2010 e 2017**

Região	2000	2010	2017 <sup>(1)</sup>
Bairro Dos Alvarenga	3.703	4.291	4.741
São Bernardo do Campo	2.123	2.300	2.486

Nota: Valores da densidade demográfica não inclui as águas interiores.

(1) Estimativa.

Fontes: IBGE; Secretaria de Obras e Planejamento Estratégico/PMSBC.

**Tabela 5 - População residente segundo faixa etária, bairro Dos Alvarenga e total do município de São Bernardo do Campo, 2010**

Faixa Etária (anos)	Bairro Dos Alvarenga	Total do Município
Até 3	3.900	39.187
4 e 5	1.989	19.951
6 a 10	5.208	52.240
11 a 14	4.737	47.166
15 a 19	5.722	59.675
20 a 29	12.300	140.617
30 a 39	10.621	131.493
40 a 49	8.920	112.369
50 a 59	6.041	84.206
60 e mais	3.463	77.838
Sem informação	0	721
<b>Total</b>	<b>62.901</b>	<b>765.463</b>

Fonte: IBGE/Censo Demográfico 2010.

**Tabela 6 – Percentual da população por grupo de idade, bairro Dos Alvarenga e total do município de São Bernardo do Campo, 2010**

Região	0 a 14 anos	15 a 29 anos	30 a 59 anos	60 anos e mais
Bairro Dos Alvarenga	25,2%	28,7%	40,7%	5,5%
São Bernardo do Campo	20,7%	26,2%	42,9%	10,2%

Fonte: IBGE - Censo Demográfico 2010.

**Tabela 7 - Percentual da população de 10 anos e mais não alfabetizada, bairro Dos Alvarenga e total do município de São Bernardo do Campo, 2010**

Região	População de 10 anos e mais não alfabetizada - 2010
Bairro Dos Alvarenga	3,9%
São Bernardo do Campo	2,9%

Fonte: IBGE/Censo Demográfico 2010.



**Tabela 8 - População por sexo, bairro Dos Alvarenga e total do município de São Bernardo do Campo, 2010**

Região	Masculino	Feminino
Bairro Dos Alvarenga	30.972	31.929
São Bernardo do Campo	369.626	395.837

Fonte: IBGE/Censo Demográfico 2010.

**Tabela 9 - Percentual de domicílios particulares com atendimento de serviços básicos, bairro Dos Alvarenga e total do município de São Bernardo do Campo, 2010**

Região	Rede geral de água	Rede geral de esgoto	Lixo coletado	Energia de companhia distribuidora
Bairro Dos Alvarenga	96,9%	66,8%	99,5%	95,3%
São Bernardo do Campo	98,0%	89,0%	99,8%	98,0%

Fonte: IBGE/Censo Demográfico 2010.

**Tabela 10 - População segundo o Índice Paulista de Vulnerabilidade Social - IPVS, bairro Dos Alvarenga e total do município de São Bernardo do Campo, 2010**

Grupos de Vulnerabilidade Social - IPVS	População	
	Dos Alvarenga	São Bernardo do Campo
1 - Baixíssima	0,0%	5,0%
2 - Muito baixa	15,4%	47,7%
3 - Baixa	36,7%	19,7%
4 - Média	26,2%	11,0%
5 - Alta (Setores Urbanos)	12,6%	4,1%
6 - Muito alta (aglomerados subnormais urbanos)	9,1%	11,4%
7 - Alta (Setores Rurais)	0,0%	1,1%

Nota: O Índice Paulista de Vulnerabilidade Social (IPVS), elaborado pela Fundação SEADE com base nos dados do Censo Demográfico 2010, resumem as situações de maior ou menor vulnerabilidade às quais a população se encontra exposta e classifica a população em grupos de baixa a alta vulnerabilidade social.

Fonte: SEADE.

**Tabela 11 - Rendimento médio per capita em reais (R\$), bairro Dos Alvarenga e total do município de São Bernardo do Campo, 2010**

Região	Rendimento médio per capita
Bairro Dos Alvarenga	R\$ 497,68
São Bernardo do Campo	R\$ 944,67

Nota: Soma do rendimento nominal mensal das pessoas com 10 anos ou mais residentes em domicílios particulares ou coletivos, dividida pelo total de pessoas residentes.

Fonte: IBGE/Censo Demográfico 2010 - Resultados do Universo; SEADE.

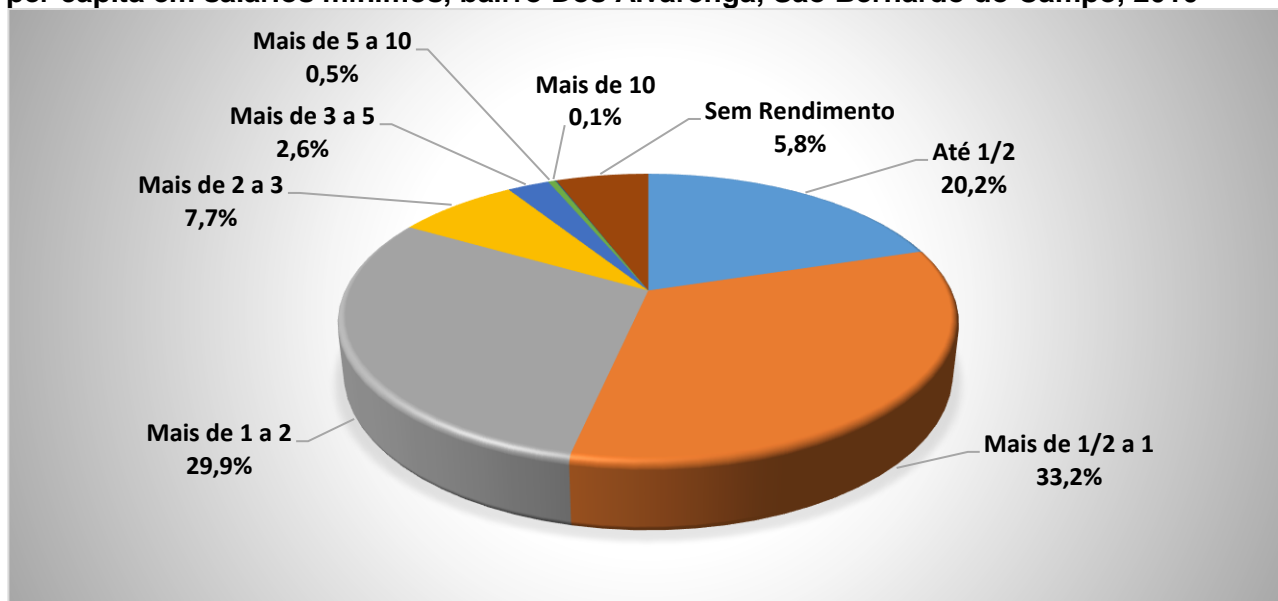


**Tabela 12 - Número de domicílios particulares por classe de rendimento domiciliar mensal per capita em salários mínimos, bairro Dos Alvarenga e total do município de São Bernardo do Campo, 2010**

Salário Mínimo	Número de domicílios	
	Bairro Dos Alvarenga	São Bernardo do Campo
Até 1/2	3.708	29.531
Mais de 1/2 a 1	6.105	54.271
Mais de 1 a 2	5.495	68.158
Mais de 2 a 3	1.408	30.120
Mais de 3 a 5	486	25.819
Mais de 5 a 10	84	16.427
Mais de 10	12	4.262
Sem Rendimento	1.071	10.566
Sem Informação	0	182

Nota: Salário Mínimo de referência em 2010: R\$510,00. A categoria "Sem Rendimento" inclui os que recebiam somente em benefícios.  
Fonte: IBGE - Censo Demográfico 2010.

**Gráfico 2 - Percentual de domicílios particulares por classe de rendimento domiciliar mensal per capita em salários mínimos, bairro Dos Alvarenga, São Bernardo do Campo, 2010**



Nota: Salário Mínimo de referência em 2010: R\$510,00. A categoria "Sem Rendimento" inclui os que recebiam somente em benefícios.  
Fonte: IBGE - Censo Demográfico 2010.

**Tabela 13 - Número de alunos matriculados nas escolas do bairro Dos Alvarenga, por tipo e rede de ensino, São Bernardo do Campo, 2017**

Tipo de ensino	Estadual	Municipal <sup>(1)</sup>
Creche	-	1.402
Pré-escola	-	1.812
Fundamental - Anos Iniciais	-	3.905
Fundamental - Anos Finais	2.815	-
Ensino Médio	2.453	-
Supletivo Fundamental	-	365
Supletivo Médio	253	-

(1) Em Creche incluso número de alunos nas creches Conveniadas/PMSBC.  
Fonte: Ministério da Educação - Censo Escolar 2017.



**Tabela 14 – Número de equipamentos públicos por área, rede municipal, bairro Dos Alvarenga, São Bernardo do Campo, 2018**

Área	Número de Equipamentos
Desenvolvimento Social	2
Educação	10
Esporte e Lazer	3
Saúde	7
Utilidade Pública	1
Praças Públicas	
Praça Ajardinada	2
Praça Esportiva	2
Praça Parque	3

Fonte: Secretarias Municipais/PMSBC.

**Tabela 15 – Número de atividades econômicas principais instaladas por grupo CNAE, bairro Dos Alvarenga e total do município, São Bernardo do Campo, 2017**

Região	Indústria	Construção Civil	Serviço	Comércio	Agropecuária
Bairro Dos Alvarenga	308	474	2.432	930	11
São Bernardo do Campo	4.993	5.458	57.240	18.847	45

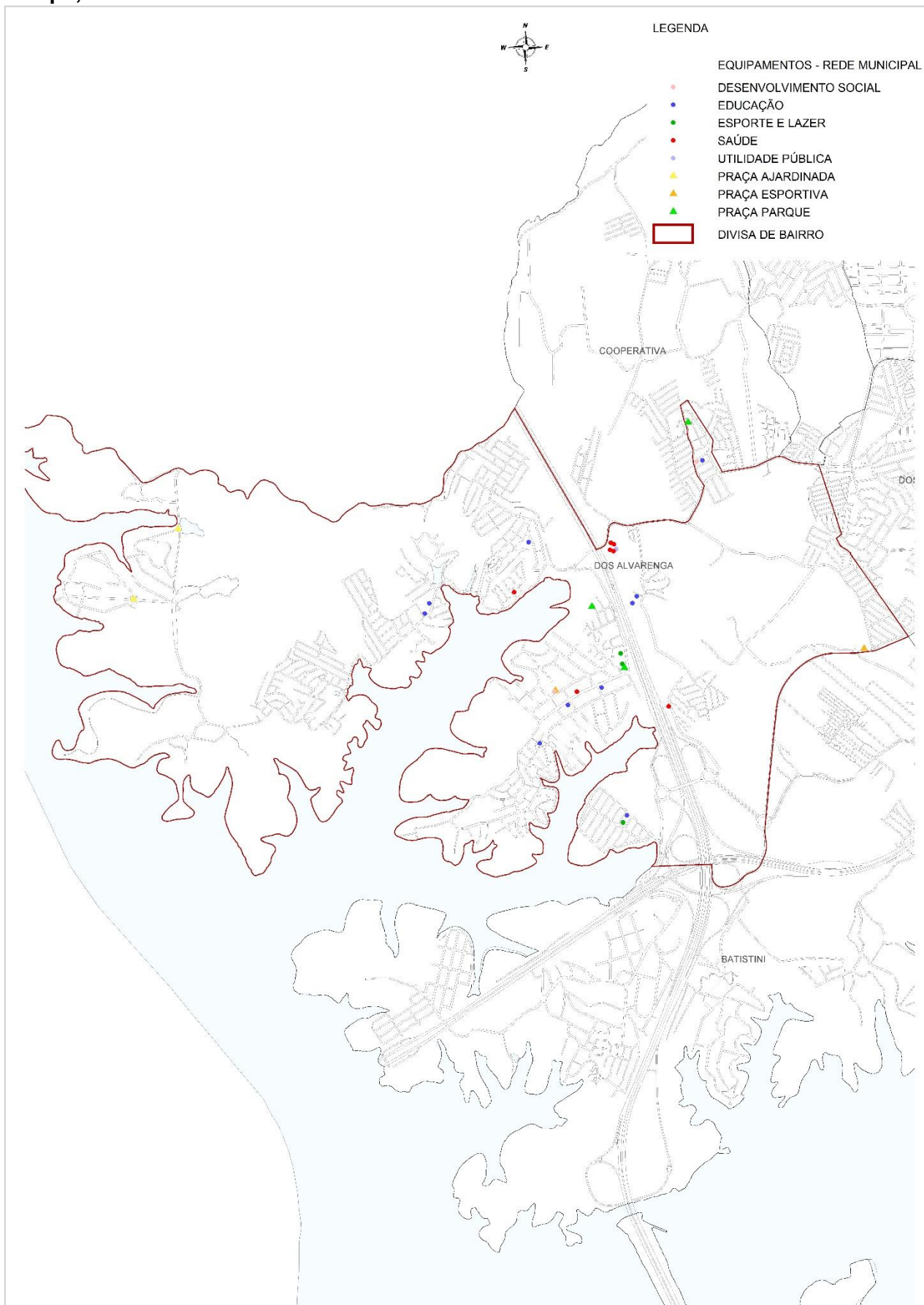
Nota: Número de atividades econômicas cadastradas no Cadastro Fiscal Municipal. Posição de dezembro.

Fonte: Secretaria de Finanças/PMSBC.





Mapa 2 – Equipamentos públicos, rede municipal, bairro Dos Alvarenga, São Bernardo do Campo, 2018



Fonte: Secretarias Municipais/PMSBC  
Elaboração: SOPE.13/PMSBC